



# Cabernet

## 161,90 m<sup>2</sup>

plus garaż 33,85 m<sup>2</sup>

Dom parterowy z poddaszem użytkowym, garażem 2-stanowiskowym i oryginalnymi betonowymi pergolami

min. wymiary działki 22,55 x 26,15 m

pow. netto parteru	125,70 m <sup>2</sup>
pow. całkowita	324,60 m <sup>2</sup>
pow. zabudowy	218,10 m <sup>2</sup>
kubatura brutto	970,00 m <sup>3</sup>
wysokość budynku	8,09 m
kąt nachylenia dachu	35°
rodzaj stropu	gęstożebrowy
pow. dachu	282,00 m <sup>2</sup>

ATRIUM



### TECHNOLOGIA

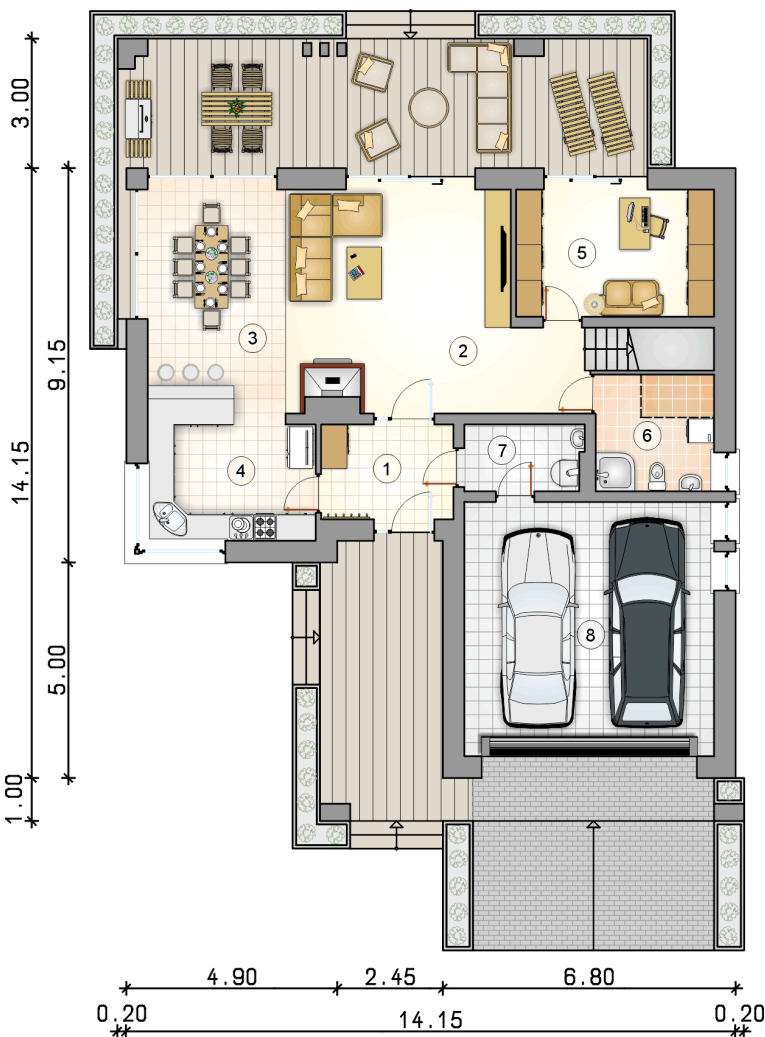
Technologia murowana: Pustak ceramiczny gr. 30 cm + ocieplenie w systemie Termo Organika. Pokrycie dachu dachówką cementową. Brama garażowa i drzwi zewnętrzne marki Hörmann.

Do tego projektu możesz wprowadzić zmiany, na które wyrazimy bezpłatną zgodę. Więcej na [www.studioatrium.pl](http://www.studioatrium.pl)

### KOSZTY BUDOWY

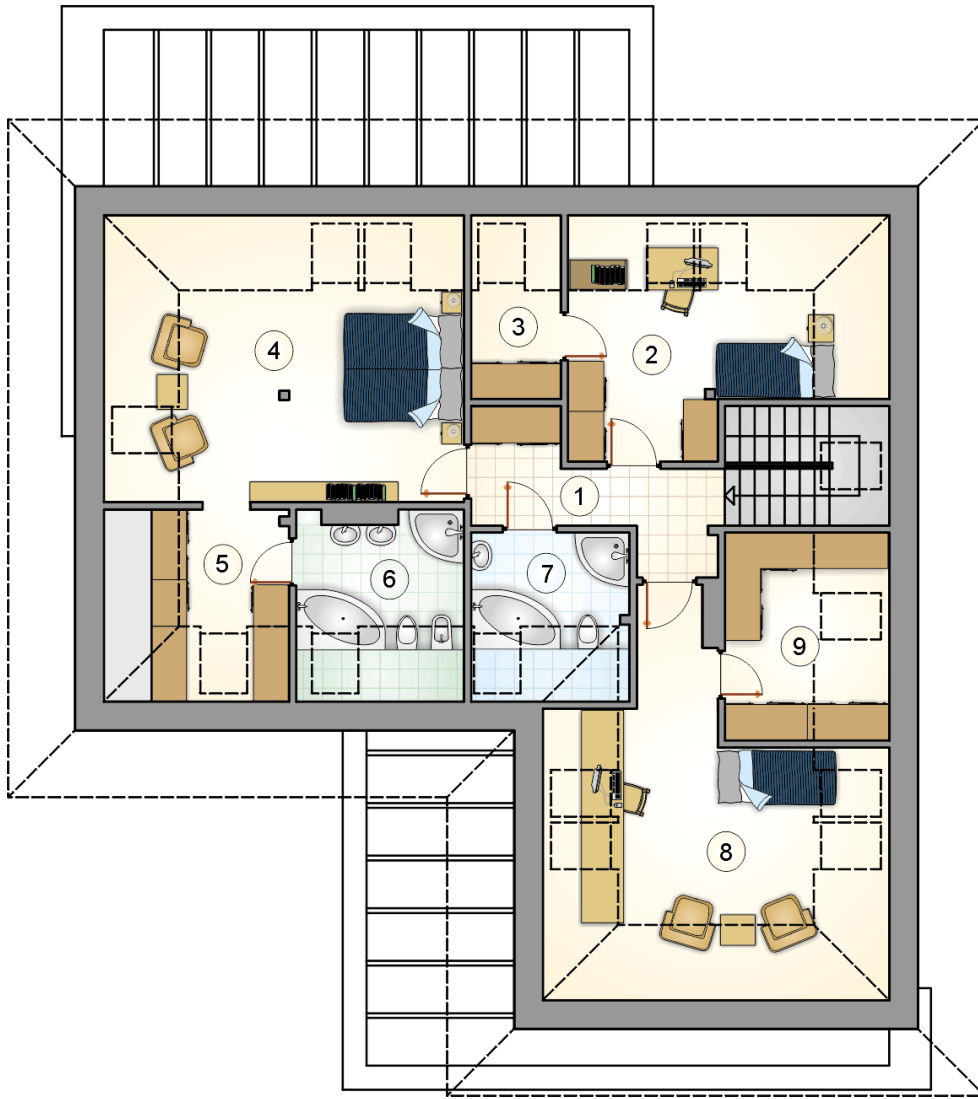
stan surowy	335 743 zł
roboty wykończeniowe	322 653 zł
instalacje	144 624 zł
koszt budowy	803 020 zł

Podane ceny są szacunkowymi cenami netto. Zapytaj o zestawienie materiałów naszego konsultanta na [www.studioatrium.pl](http://www.studioatrium.pl)



### RZUT PARTERU [m<sup>2</sup>]

1	przedsiónek	6,60
2	hall z komunikacją	3,60
3	pokój dzienny z jadalnią	42,90
4	kuchnia	11,20
5	pokój	13,35
6	łazienka	5,90
7	kotłownia	4,10
	<b>razem</b>	<b>87,65</b>
8	garaż	33,85



RZUT PODDASZA

[m<sup>2</sup>]

1	hall z komunikacją	6,70
2	pokój	11,15
3	garderoba	2,85
4	pokój	18,30
5	garderoba	4,40
6	łazienka	5,45
7	łazienka	4,65
8	pokój	15,20
9	garderoba	5,55
0	<b>razem</b>	<b>74,25</b>