



4You

177,3 m²

plus piwnica 70,55 m²

Dom bliźniaczy, piętrowy z poddaszem użytkowym, 4-rodzinny, podpiwniczony z 4 garażami

min. wymiary działki 22,75 x 25,65 m

pow. netto parteru	70,10 m ²
pow. całkowita	348,15 m ²
pow. zabudowy	88,90 m ²
kubatura brutto	1 040,90 m ³
wysokość budynku	11,96 m
kąt nachylenia dachu	35°
rodzaj stropu	gęstożebrowy
pow. dachu	145,80 m ²



TECHNOLOGIA

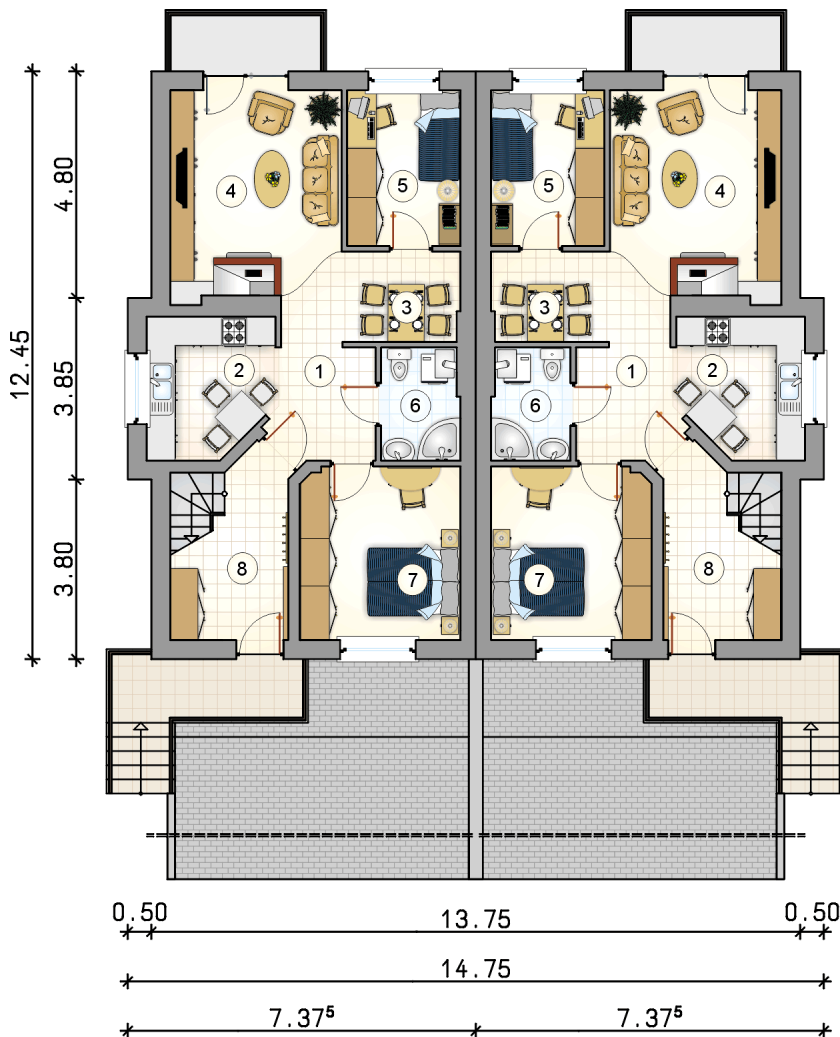
Technologia murowana: Pustak ceramiczny gr. 30 cm + ocieplenie w systemie Termo Organika. Pokrycie dachu dachówką cementową. Brama garażowa i drzwi zewnętrzne marki Hörmann.

Do tego projektu możesz wprowadzić zmiany, na które wyrazimy bezpłatną zgodę. Więcej na www.studioatrium.pl

KOSZTY BUDOWY

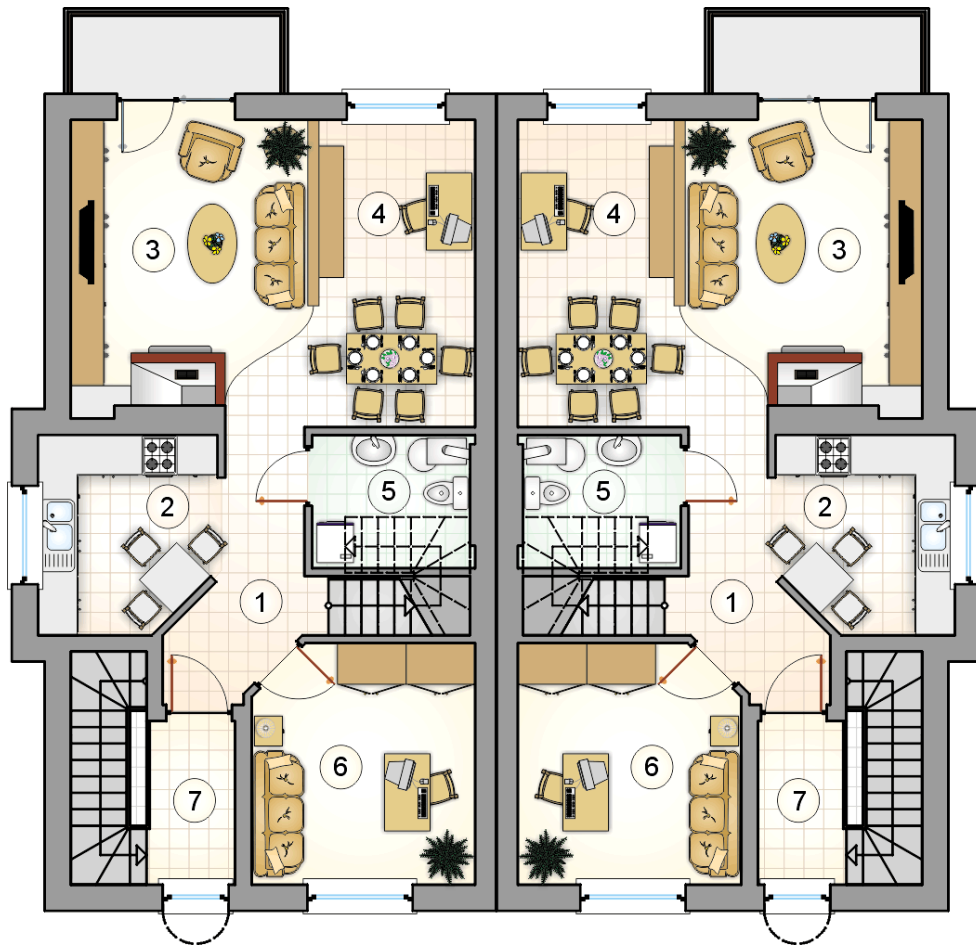
stan surowy	428 972 zł
roboty wykończeniowe	361 972 zł
instalacje	162 116 zł
koszt budowy	953 060 zł

Podane ceny są szacunkowymi cenami netto. Zapytaj o zestawienie materiałów naszego konsultanta na www.studioatrium.pl



RZUT PARTERU [m²]

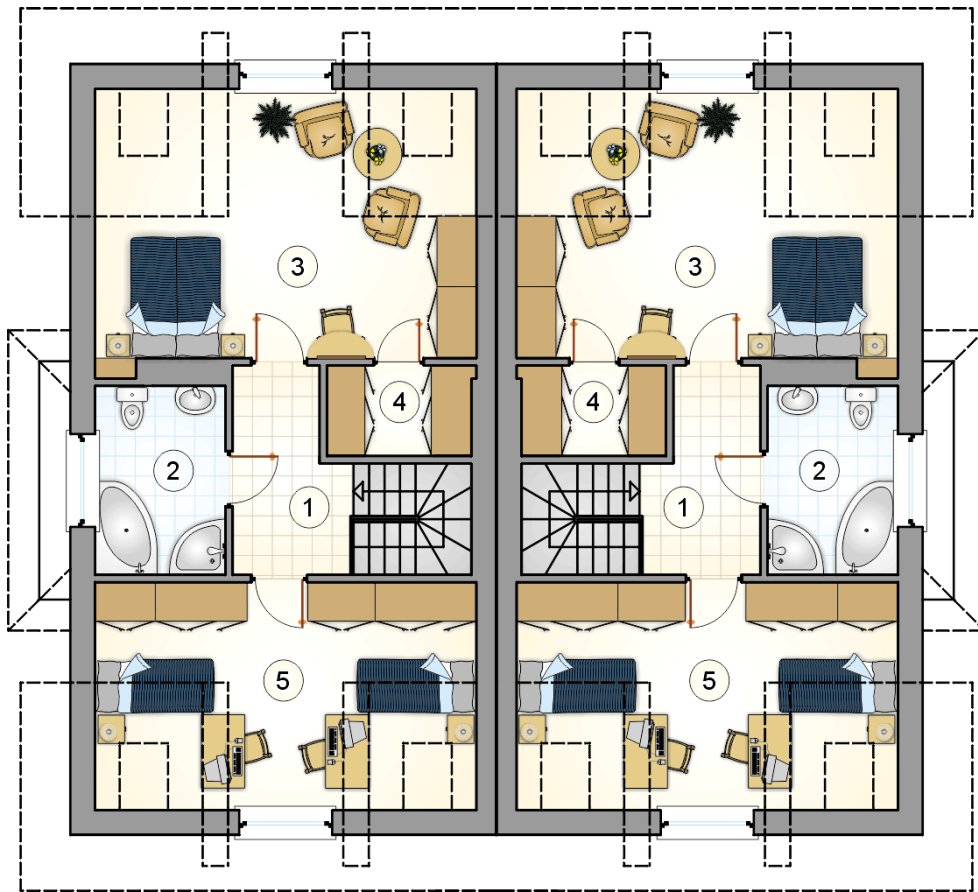
1	przedpokój	5,25
2	kuchnia	7,60
3	jadalnia	6,70
4	pokój dzienny	15,35
5	pokój	7,90
6	łazienka z piecem c.o.	3,95
7	pokój	12,45
	razem	59,20
8	wiatrołap	6,55



RZUT PIĘTRA

[m²]

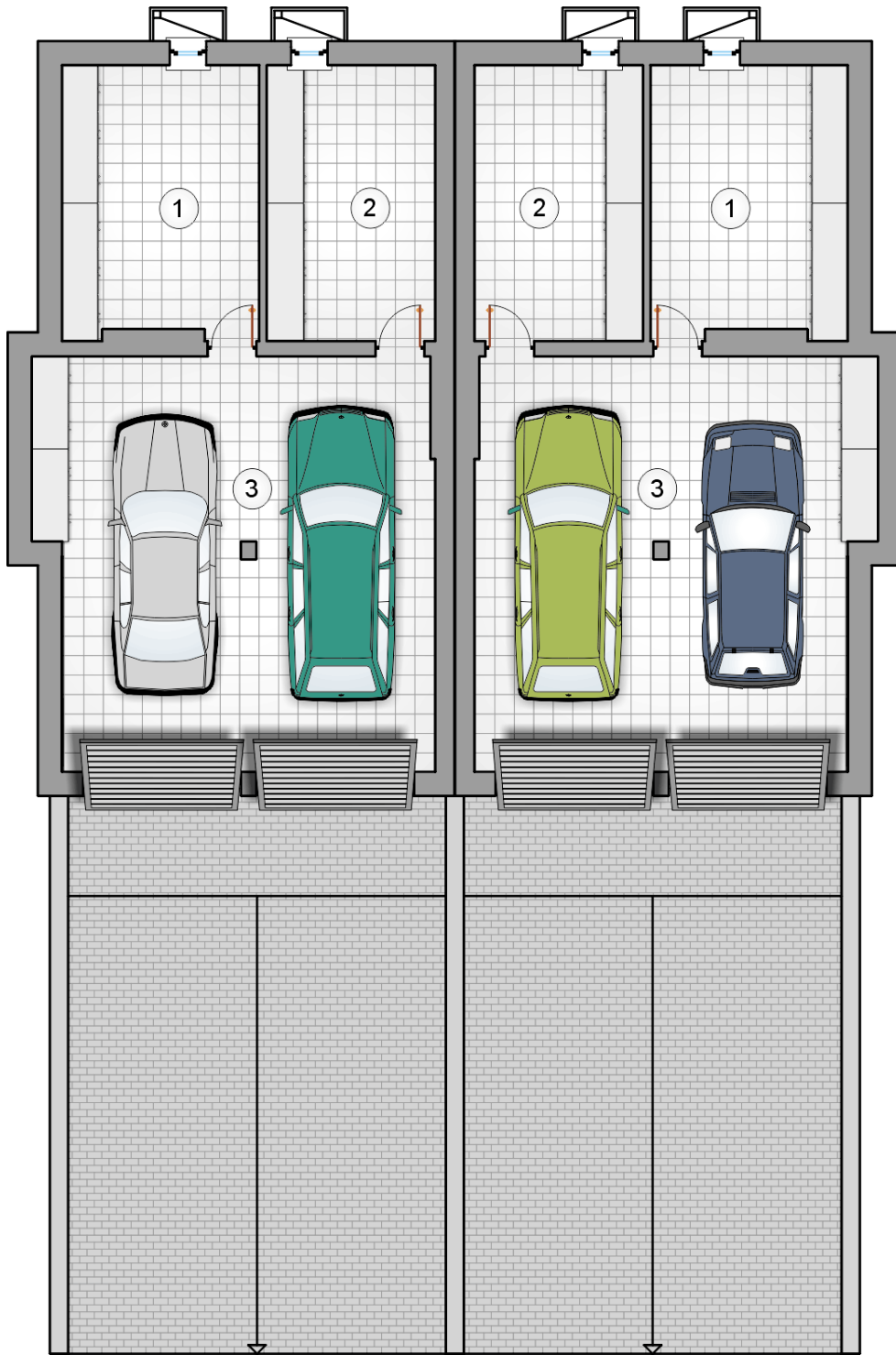
1	przedpokój	6,40
2	kuchnia	7,85
3	pokój dzienny	16,55
4	jadalnia z aneksem robotycznym	11,35
5	w.c. z piecem c.o.	4,35
6	pokój	12,15
	razem	58,65
7	przedsionek	3,35



RZUT PODDASZA

[m²]

1	hall z komunikacją	5,70
2	łazienka	6,40
3	pokój	19,20
4	garderoba	3,40
5	pokój	14,85
	razem	49,55



RZUT PIWNICY		[m ²]
1	pomieszczenie gospodarcze	14,45
2	pomieszczenie gospodarcze	12,65
	razem	27,10
3	garaż	43,45