



Ada

97,5 m²

plus garaż 18,70 m²

Niewielki energooszczędny dom parterowy z poddaszem użytkowym, garażem i odkrytym tarasem wypoczynkowym

min. wymiary działki 19,6 x 17,25 m

| | |
|----------------------|-----------------------|
| pow. netto parteru | 80,45 m ² |
| pow. całkowita | 179,50 m ² |
| pow. zabudowy | 103,35 m ² |
| kubatura brutto | 557,00 m ³ |
| wysokość budynku | 8,50 m |
| kąt nachylenia dachu | 45° |
| rodzaj stropu | gęstożebrowy |
| pow. dachu | 192,20 m ² |



TECHNOLOGIA

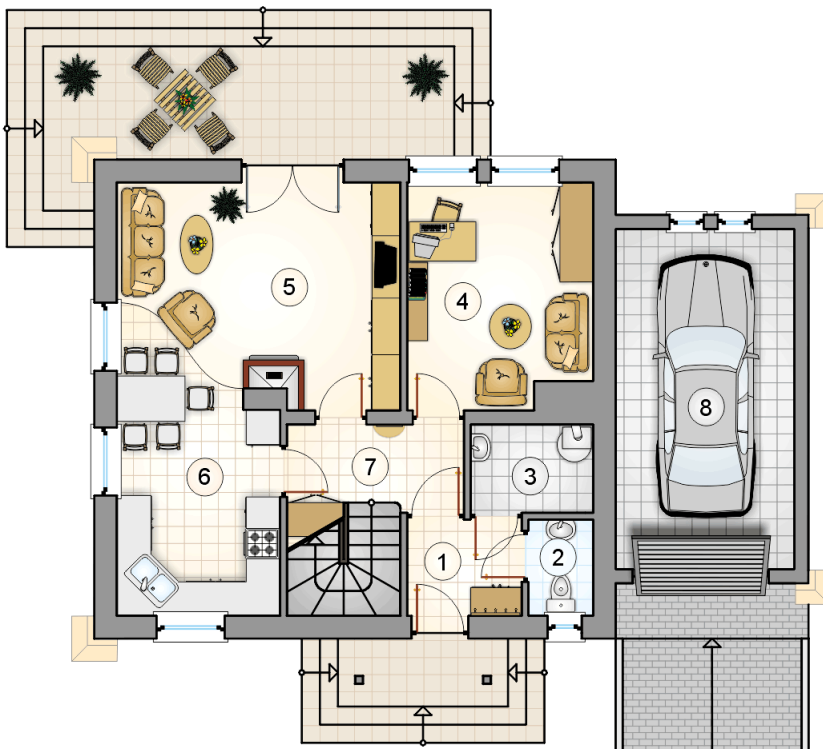
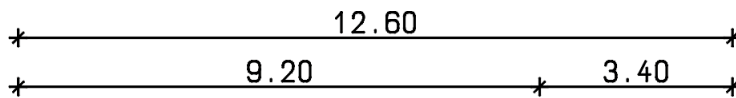
Technologia murowana: Pustak ceramiczny gr. 25 cm + ocieplenie w systemie Termo Organika. Pokrycie dachu dachówką cementową. Brama garażowa i drzwi zewnętrzne marki Hörmann.

Do tego projektu możesz wprowadzić zmiany, na które wyrazimy bezpłatną zgodę. Więcej na www.studioatrium.pl

KOSZTY BUDOWY

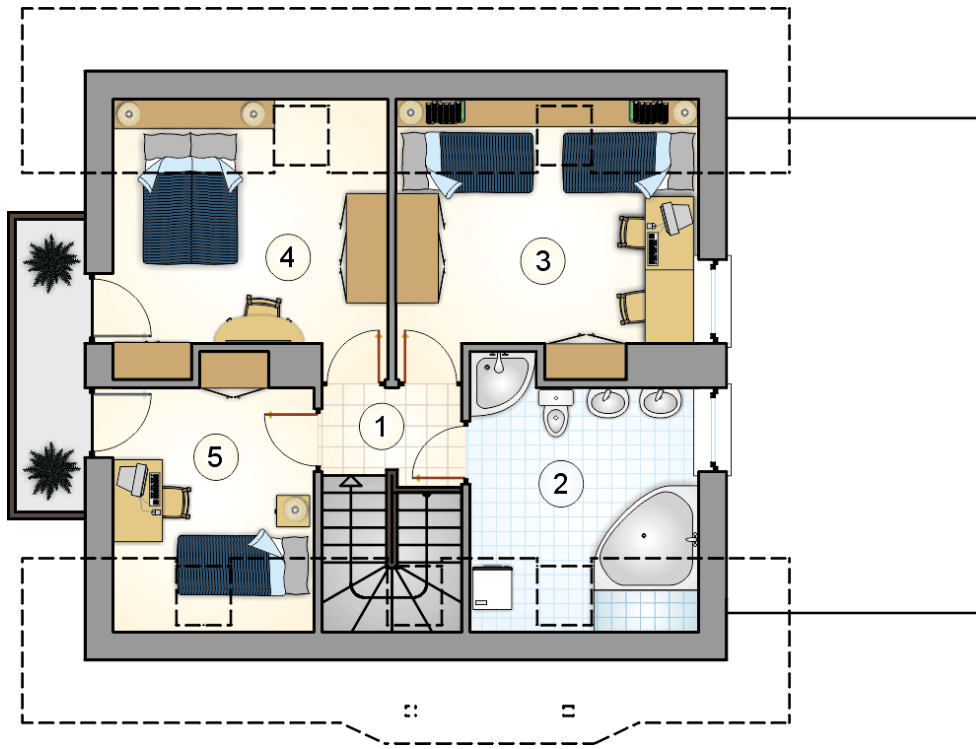
| | |
|----------------------|------------|
| stan surowy | 200 642 zł |
| roboty wykończeniowe | 192 820 zł |
| instalacje | 86 428 zł |
| koszt budowy | 479 890 zł |

Podane ceny są szacunkowymi cenami netto. Zapytaj o zestawienie materiałów naszego konsultanta na www.studioatrium.pl



RZUT PARTERU

| | [m ²] |
|----------------------|-------------------|
| 1 przedsiónek | 3,30 |
| 2 w.c. | 1,85 |
| 3 kotłownia | 3,25 |
| 4 pokój | 12,45 |
| 5 pokój dzienny | 17,25 |
| 6 kuchnia z jadalnią | 12,65 |
| 7 hall z komunikacją | 5,85 |
| razem | 56,60 |
| 8 garaż | 18,70 |



| RZUT PODDASZA | | [m ²] |
|---------------|--------------------|-------------------|
| 1 | hall z komunikacją | 3,70 |
| 2 | łazienka | 8,20 |
| 3 | pokój | 11,35 |
| 4 | pokój | 10,35 |
| 5 | pokój | 7,30 |
| 0 | razem | 40,90 |