



Ada 97,5 m²

plus garaż 18,70 m²

Niewielki energooszczędny dom parterowy z poddaszem użytkowym, garażem i odkrytym tarasem wypoczynkowym

min. wymiary działki 19,6 x 17,25 m

pow. netto parteru	80,45 m ²
pow. całkowita	179,50 m ²
pow. zabudowy	103,35 m ²
kubatura brutto	557,00 m ³
wysokość budynku	8,50 m
kąt nachylenia dachu	45°
rodzaj stropu	gęstożebrowy
pow. dachu	192,20 m ²



TECHNOLOGIA

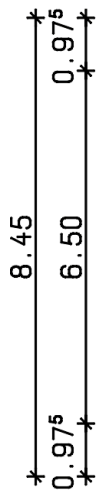
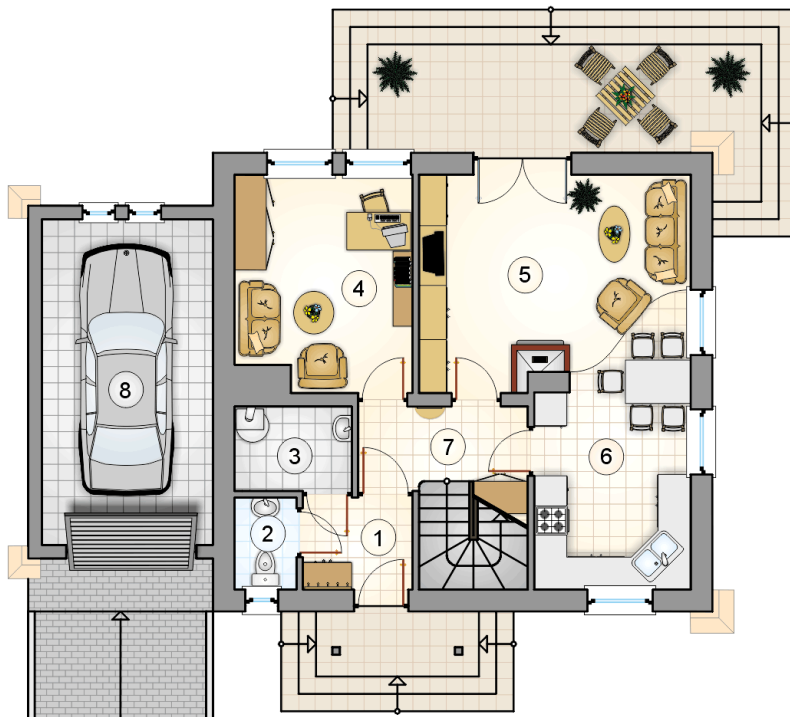
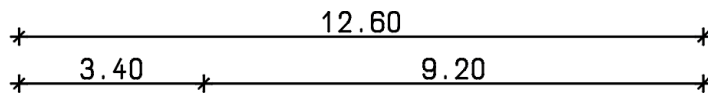
Technologia murowana: Pustak ceramiczny gr. 25 cm + ocieplenie w systemie Termo Organika. Pokrycie dachu dachówką cementową. Brama garażowa i drzwi zewnętrzne marki Hörmann.

Do tego projektu możesz wprowadzić zmiany, na które wyrażymy bezpłatną zgodę. Więcej na www.studioatrium.pl

KOSZTY BUDOWY

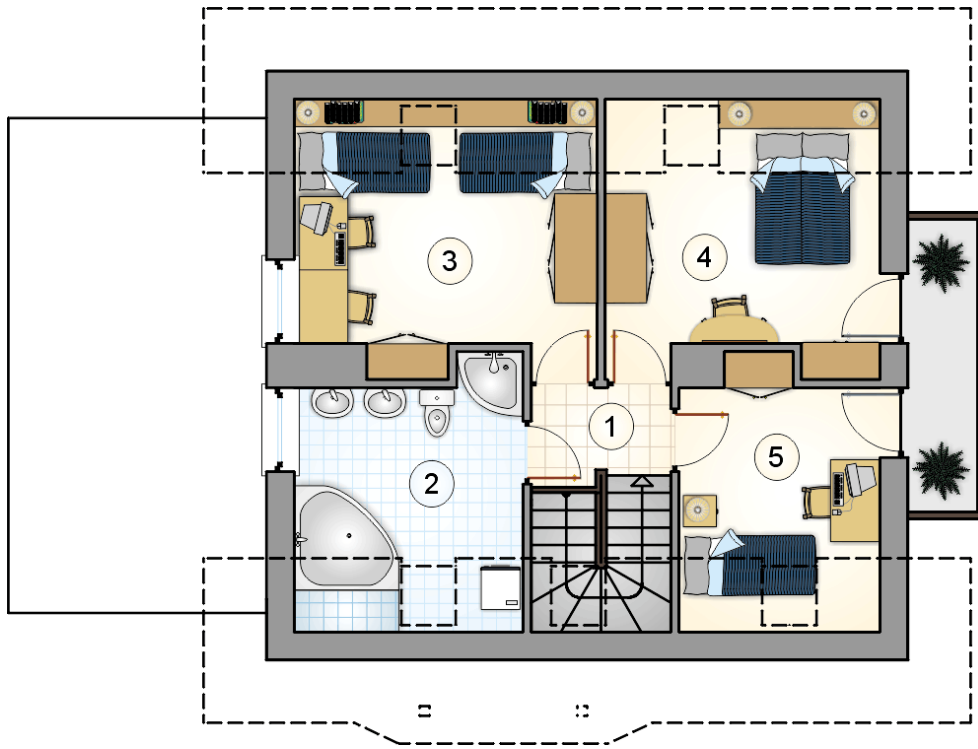
stan surowy	200 642 zł
roboty wykończeniowe	192 820 zł
instalacje	86 428 zł
koszt budowy	479 890 zł

Podane ceny są szacunkowymi cenami netto. Zapytaj o zestawienie materiałów naszego konsultanta na www.studioatrium.pl



RZUT PARTERU [m²]

1	przedsiónek	3,30
2	w.c.	1,85
3	kotłownia	3,25
4	pokój	12,45
5	pokój dzienny	17,25
6	kuchnia z jadalnią	12,65
7	hall z komunikacją	5,85
	razem	56,60
8	garaż	18,70



RZUT PODDASZA		[m ²]
1	hall z komunikacją	3,70
2	łazienka	8,20
3	pokój	11,35
4	pokój	10,35
5	pokój	7,30
0	razem	40,90