



# Ada

## 97,5 m<sup>2</sup>

plus garaż 18,70 m<sup>2</sup>

Niewielki energooszczędny dom parterowy z poddaszem użytkowym, garażem i odkrytym tarasem wypoczynkowym

min. wymiary działki 19,6 x 17,25 m

pow. netto parteru	80,45 m <sup>2</sup>
pow. całkowita	179,50 m <sup>2</sup>
pow. zabudowy	103,35 m <sup>2</sup>
kubatura brutto	557,00 m <sup>3</sup>
wysokość budynku	8,50 m
kąt nachylenia dachu	45°
rodzaj stropu	gęstożebrowy
pow. dachu	192,20 m <sup>2</sup>



### TECHNOLOGIA

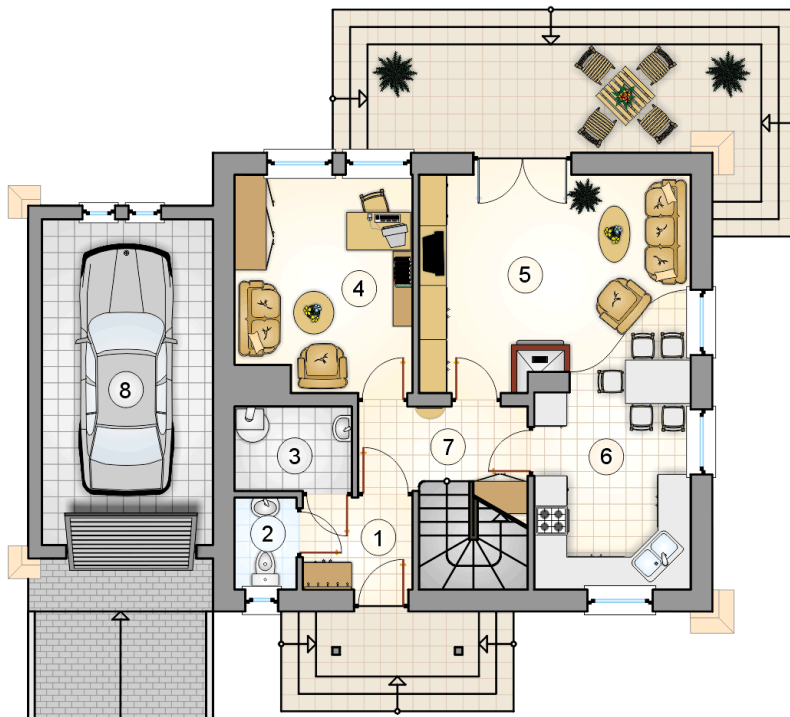
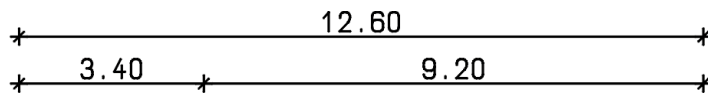
Technologia murowana: Pustak ceramiczny gr. 25 cm + ocieplenie w systemie Termo Organika. Pokrycie dachu dachówką cementową. Brama garażowa i drzwi zewnętrzne marki Hörmann.

Do tego projektu możesz wprowadzić zmiany, na które wyrazimy bezpłatną zgodę. Więcej na [www.studioatrium.pl](http://www.studioatrium.pl)

### KOSZTY BUDOWY

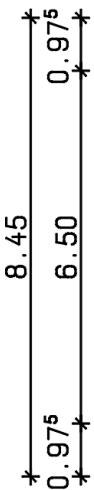
stan surowy	200 642 zł
roboty wykończeniowe	192 820 zł
instalacje	86 428 zł
koszt budowy	479 890 zł

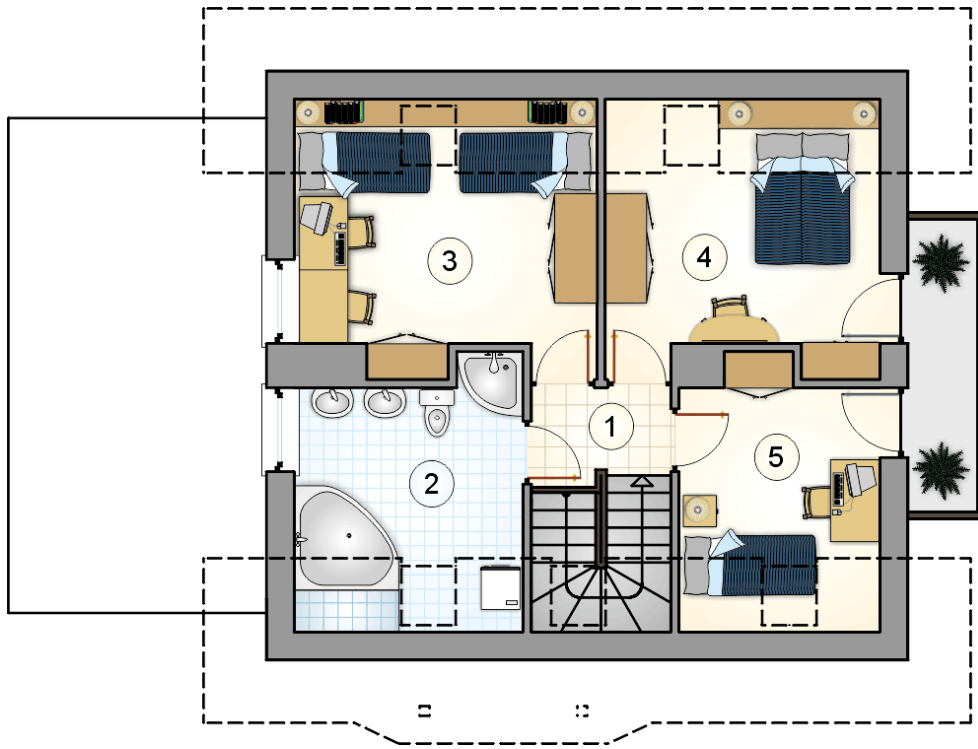
Podane ceny są szacunkowymi cenami netto. Zapytaj o zestawienie materiałów naszego konsultanta na [www.studioatrium.pl](http://www.studioatrium.pl)



### RZUT PARTERU

	[m <sup>2</sup> ]
1 przedsiónek	3,30
2 w.c.	1,85
3 kotłownia	3,25
4 pokój	12,45
5 pokój dzienny	17,25
6 kuchnia z jadalnią	12,65
7 hall z komunikacją	5,85
<b>razem</b>	<b>56,60</b>
8 garaż	18,70





RZUT PODDASZA		[m <sup>2</sup> ]
1	hall z komunikacją	3,70
2	łazienka	8,20
3	pokój	11,35
4	pokój	10,35
5	pokój	7,30
0	<b>razem</b>	<b>40,90</b>