



Ada Bis

99,45 m²

plus garaż 18,90 m²

Parterowy dom z poddaszem użytkowym i garażem, z przestronnym, niezadaszonym tarasem

min. wymiary działki 19,6 x 17,25 m

pow. netto parteru	80,90 m ²
pow. całkowita	177,60 m ²
pow. zabudowy	103,35 m ²
kubatura brutto	544,80 m ³
wysokość budynku	8,50 m
kąt nachylenia dachu	45°
rodzaj stropu	gęstożebrowy
pow. dachu	192,00 m ²



TECHNOLOGIA

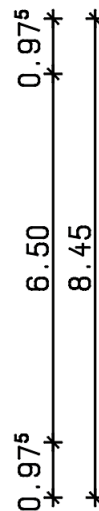
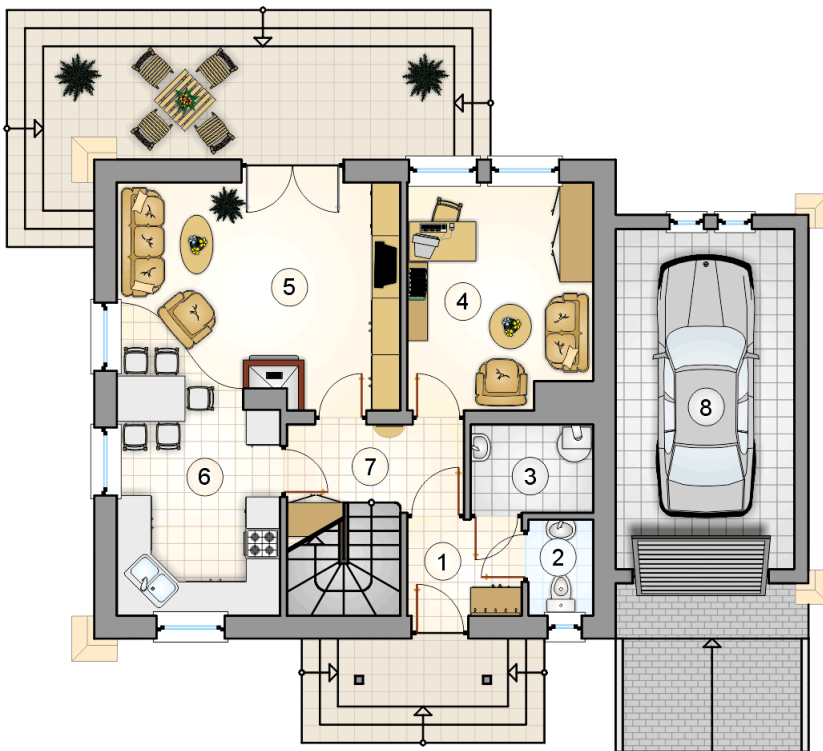
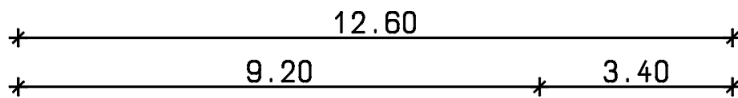
Technologia murowana: Pustak ceramiczny gr. 30 cm + ocieplenie w systemie Termo Organika. Pokrycie dachu dachówką cementową. Brama garażowa i drzwi zewnętrzne marki Hörmann.

Do tego projektu możesz wprowadzić zmiany, na które wyrazimy bezpłatną zgodę. Więcej na www.studioatrium.pl

KOSZTY BUDOWY

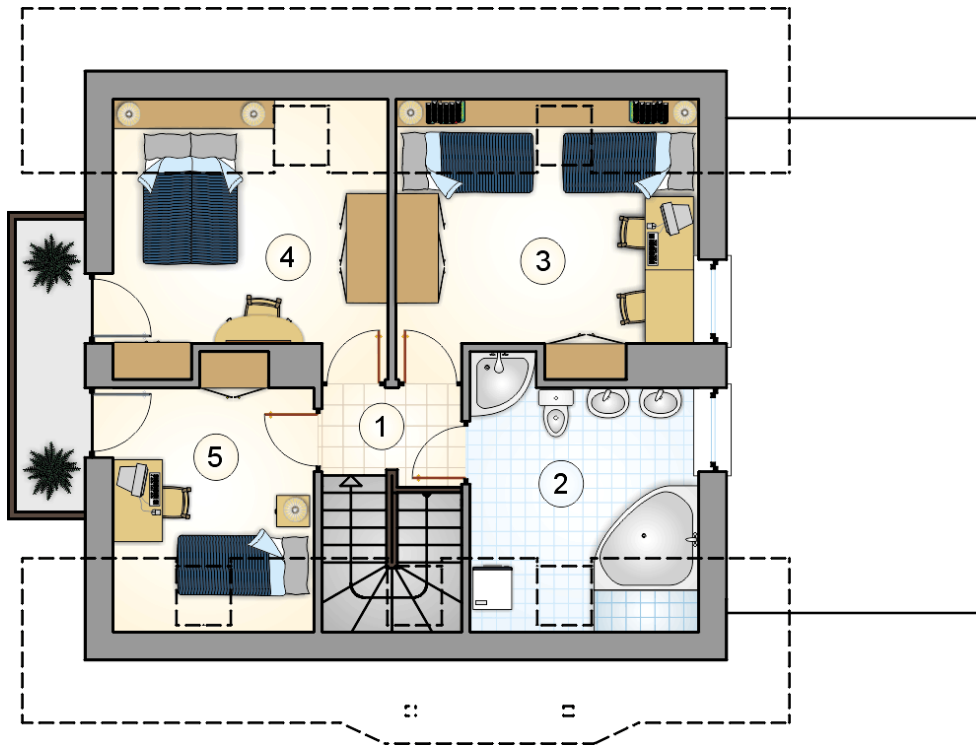
stan surowy	204 495 zł
roboty wykończeniowe	196 522 zł
instalacje	88 088 zł
koszt budowy	489 105 zł

Podane ceny są szacunkowymi cenami netto. Zapytaj o zestawienie materiałów naszego konsultanta na www.studioatrium.pl



RZUT PARTERU

	[m ²]
1 przedsiónek	3,45
2 w.c.	1,95
3 kotłownia	3,35
4 pokój	12,65
5 pokój dzienny	17,45
6 kuchnia z jadalnią	12,80
7 hall z komunikacją	5,30
razem	56,95
8 garaż	18,90



RZUT PODDASZA		[m ²]
1	hall z komunikacją	2,75
2	łazienka	8,80
3	pokój	12,10
4	pokój	11,05
5	pokój	7,80
	razem	42,50