



# Ada Bis

## 99,45 m<sup>2</sup>

plus garaż 18,90 m<sup>2</sup>

Parterowy dom z poddaszem użytkowym i garażem, z przestronnym, niezadaszonym tarasem

min. wymiary działki 19,6 x 17,25 m

pow. netto parteru	80,90 m <sup>2</sup>
pow. całkowita	177,60 m <sup>2</sup>
pow. zabudowy	103,35 m <sup>2</sup>
kubatura brutto	544,80 m <sup>3</sup>
wysokość budynku	8,50 m
kąt nachylenia dachu	45°
rodzaj stropu	gęstożebrowy
pow. dachu	192,00 m <sup>2</sup>



### TECHNOLOGIA

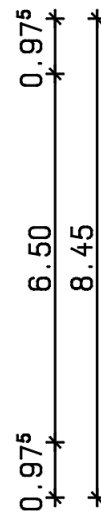
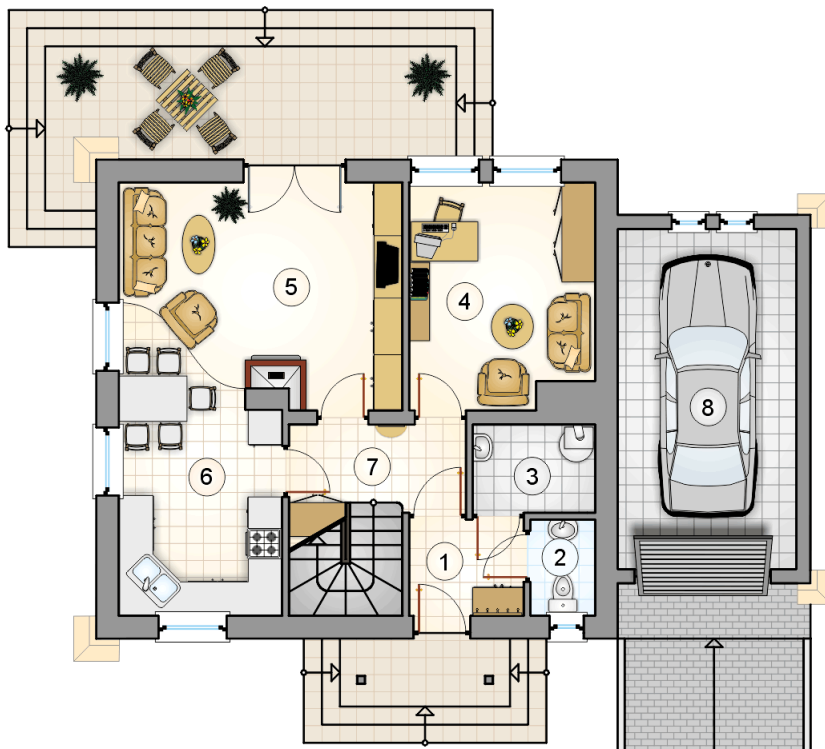
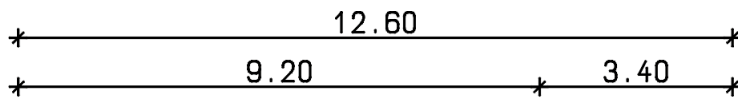
Technologia murowana: Pustak ceramiczny gr. 30 cm + ocieplenie w systemie Termo Organika. Pokrycie dachu dachówką cementową. Brama garażowa i drzwi zewnętrzne marki Hörmann.

Do tego projektu możesz wprowadzić zmiany, na które wyrazimy bezpłatną zgodę. Więcej na [www.studioatrium.pl](http://www.studioatrium.pl)

### KOSZTY BUDOWY

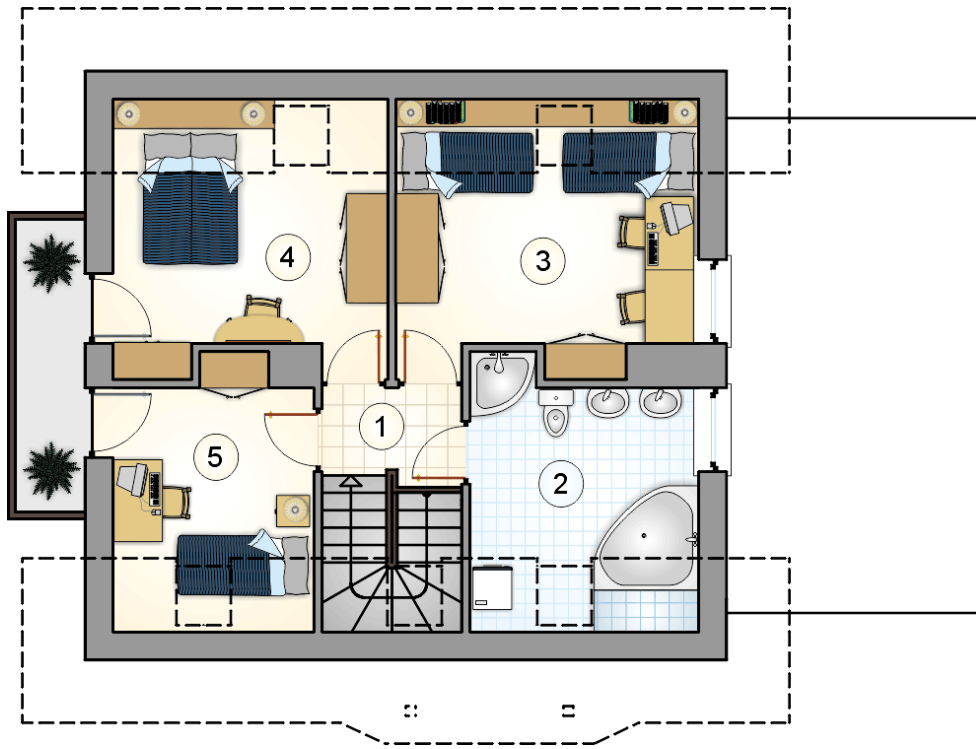
stan surowy	204 495 zł
roboty wykończeniowe	196 522 zł
instalacje	88 088 zł
koszt budowy	489 105 zł

Podane ceny są szacunkowymi cenami netto. Zapytaj o zestawienie materiałów naszego konsultanta na [www.studioatrium.pl](http://www.studioatrium.pl)



### RZUT PARTERU

	[m <sup>2</sup> ]
1 przedsiónek	3,45
2 w.c.	1,95
3 kotłownia	3,35
4 pokój	12,65
5 pokój dzienny	17,45
6 kuchnia z jadalnią	12,80
7 hall z komunikacją	5,30
<b>razem</b>	<b>56,95</b>
8 garaż	18,90



RZUT PODDASZA		[m <sup>2</sup> ]
1	hall z komunikacją	2,75
2	łazienka	8,80
3	pokój	12,10
4	pokój	11,05
5	pokój	7,80
	<b>razem</b>	<b>42,50</b>