



Ada Duo IV

96,8 m²

Parterowy dom z poddaszem użytkowym w zabudowie bliźniaczej, bez garażu

min. wymiary działki 26,36 x 16,55 m

pow. netto parteru	60,80 m ²
pow. całkowita	157,00 m ²
pow. zabudowy	78,50 m ²
kubatura brutto	477,60 m ³
wysokość budynku	8,17 m
kąt nachylenia dachu	40°
rodzaj stropu	gęstożebrowy
pow. dachu	132,30 m ²

TECHNOLOGIA

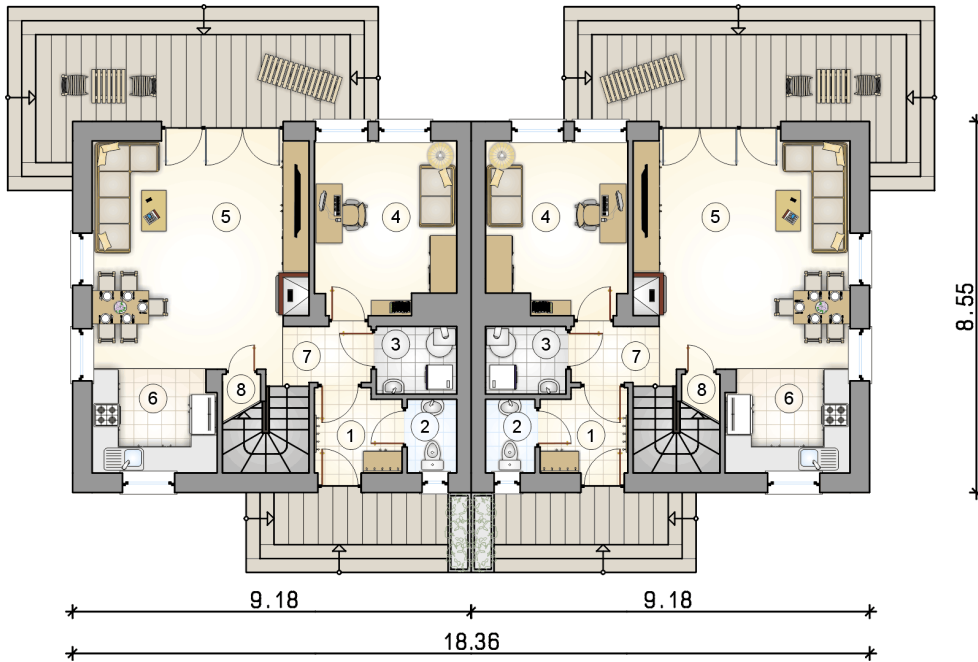
Technologia murowana: pustak ceramiczny gr. 30 cm + ocieplenie w systemie Termo Organika. Pokrycie dachu: dachówka. Drzwi zewnętrzne marki Hörmann.

Do tego projektu możesz wprowadzić zmiany, na które wyrazimy bezpłatną zgodę. Więcej na www.studioatrium.pl

KOSZTY BUDOWY

stan surowy	182 124 zł
roboty wykończeniowe	175 024 zł
instalacje	78 452 zł
koszt budowy	435 600 zł

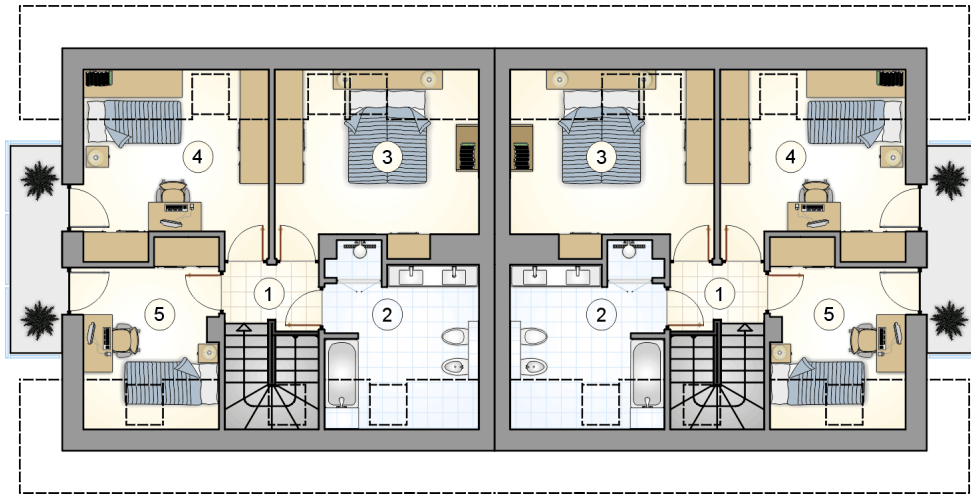
Podane ceny są szacunkowymi cenami netto. Zapytaj o zestawienie materiałów naszego konsultanta na www.studioatrium.pl



RZUT PARTERU

[m²]

1	przedsiönek	3,70
2	w.c.	1,85
3	kotłownia	2,80
4	pokój	12,30
5	pokój dzienny	24,95
6	kuchnia	6,60
7	hall z komunikacją	2,95
8	schowek	1,10
	razem	56,25



RZUT PODDASZA

[m²]

1	hall z komunikacją	2,55
2	łazienka	8,25
3	pokój	7,50
4	pokój	10,75
5	pokój	11,50
0	razem	40,55