



# Ada II

## 99,45 m<sup>2</sup>

Niewielki dom parterowy z dwuspadowym dachem i poddaszem użytkowym

min. wymiary działki 17,3 x 17,35 m

|                      |                       |
|----------------------|-----------------------|
| pow. netto parteru   | 63,90 m <sup>2</sup>  |
| pow. całkowita       | 160,95 m <sup>2</sup> |
| pow. zabudowy        | 83,50 m <sup>2</sup>  |
| kubatura brutto      | 497,85 m <sup>3</sup> |
| wysokość budynku     | 8,61 m                |
| kąt nachylenia dachu | 45°                   |
| rodzaj stropu        | gęstożebrowy          |
| pow. dachu           | 163,20 m <sup>2</sup> |

ATRIUM

### TECHNOLOGIA

Technologia murowana: Pustak ceramiczny gr. 30 cm + ocieplenie w systemie Termo Organika. Pokrycie dachu dachówką cementową. Drzwi zewnętrzne marki Hörmann.

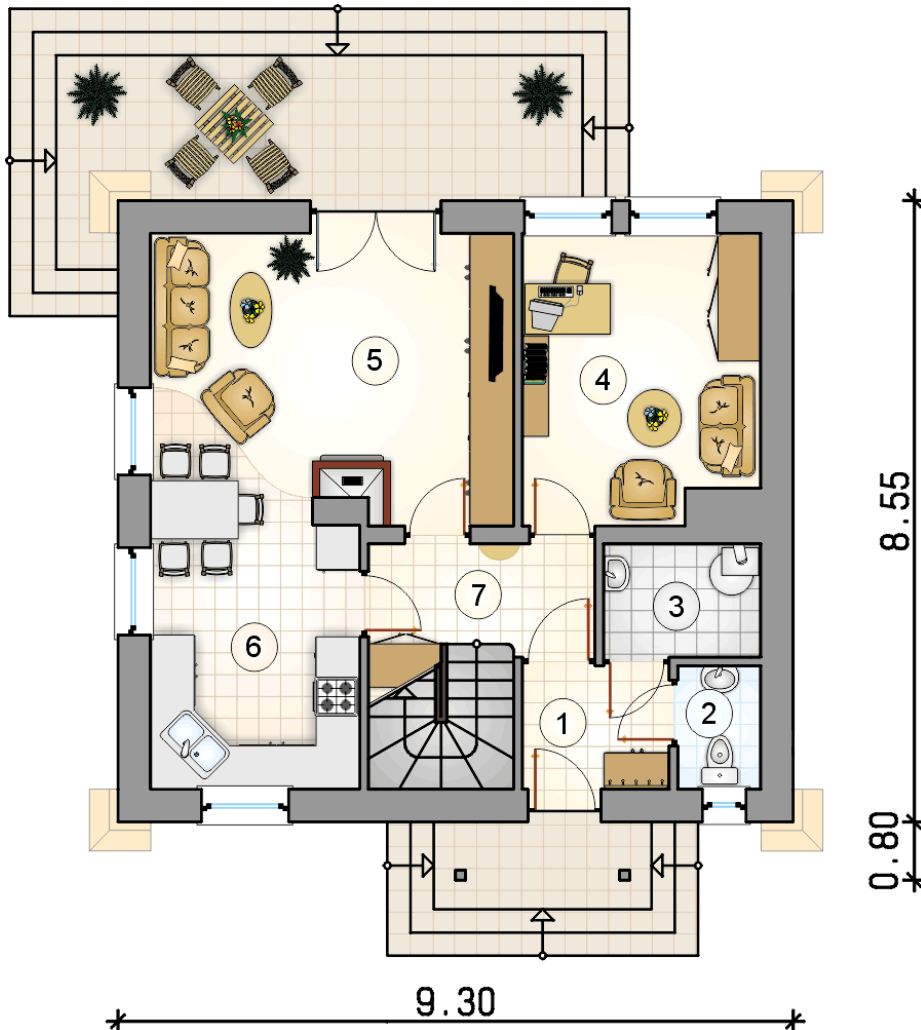
Do tego projektu możesz wprowadzić zmiany, na które wyrazimy bezpłatną zgodę. Więcej na [www.studioatrium.pl](http://www.studioatrium.pl)



### KOSZTY BUDOWY

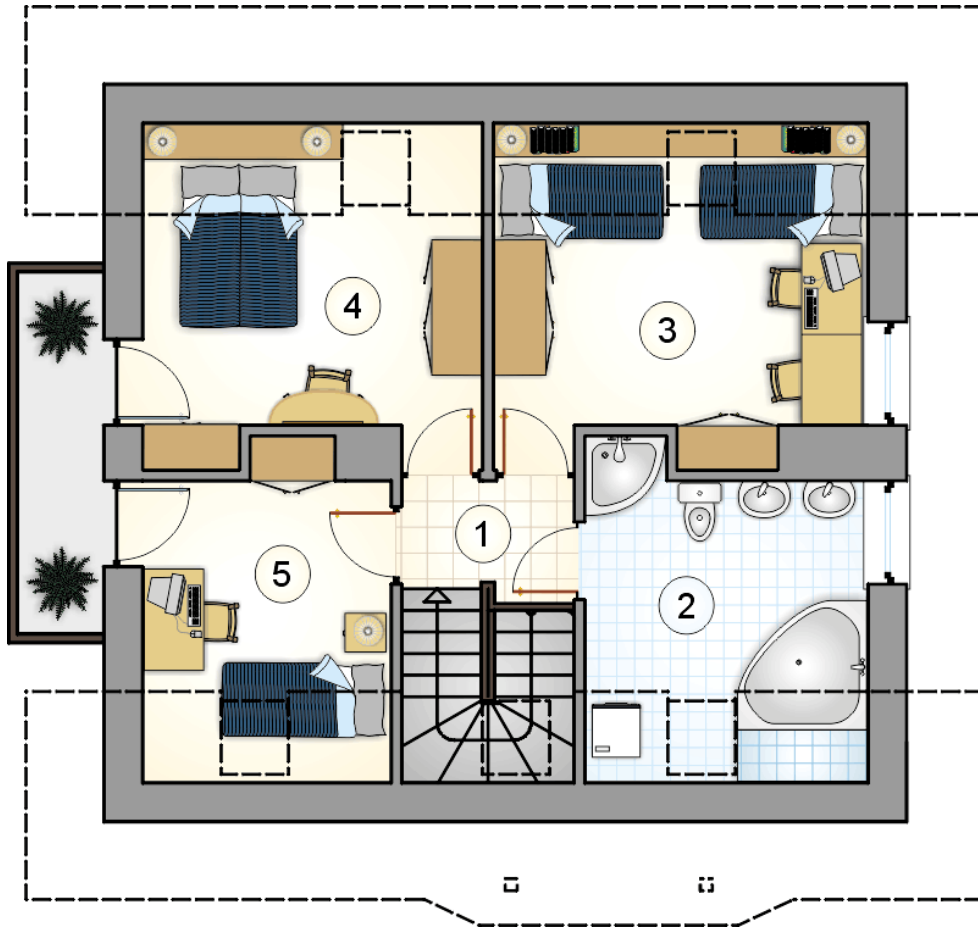
|                      |            |
|----------------------|------------|
| stan surowy          | 187 110 zł |
| roboty wykończeniowe | 179 816 zł |
| instalacje           | 80 599 zł  |
| koszt budowy         | 447 525 zł |

Podane ceny są szacunkowymi cenami netto. Zapytaj o zestawienie materiałów naszego konsultanta na [www.studioatrium.pl](http://www.studioatrium.pl)



### RZUT PARTERU [m<sup>2</sup>]

|   |                    |              |
|---|--------------------|--------------|
| 1 | przedsionek        | 3,45         |
| 2 | w.c.               | 1,95         |
| 3 | kotłownia          | 3,35         |
| 4 | pokój              | 12,65        |
| 5 | pokój dzienny      | 17,45        |
| 6 | kuchnia z jadalnią | 12,80        |
| 7 | hall z komunikacją | 5,30         |
|   | <b>razem</b>       | <b>56,95</b> |



RZUT PODDASZA

[m<sup>2</sup>]

|   |                    |              |
|---|--------------------|--------------|
| 1 | hall z komunikacją | 2,75         |
| 2 | łazienka           | 8,80         |
| 3 | pokój              | 12,10        |
| 4 | pokój              | 11,05        |
| 5 | pokój              | 7,80         |
|   | <b>razem</b>       | <b>42,50</b> |