



Ada II

99,45 m²

Niewielki dom parterowy z dwuspadowym dachem i poddaszem użytkowym

min. wymiary działki 17,3 x 17,35 m

pow. netto parteru	63,90 m ²
pow. całkowita	160,95 m ²
pow. zabudowy	83,50 m ²
kubatura brutto	497,85 m ³
wysokość budynku	8,61 m
kąt nachylenia dachu	45°
rodzaj stropu	gęstożebrowy
pow. dachu	163,20 m ²

TECHNOLOGIA

Technologia murowana: Pustak ceramiczny gr. 30 cm + ocieplenie w systemie Termo Organika. Pokrycie dachu dachówką cementową. Drzwi zewnętrzne marki Hörmann.

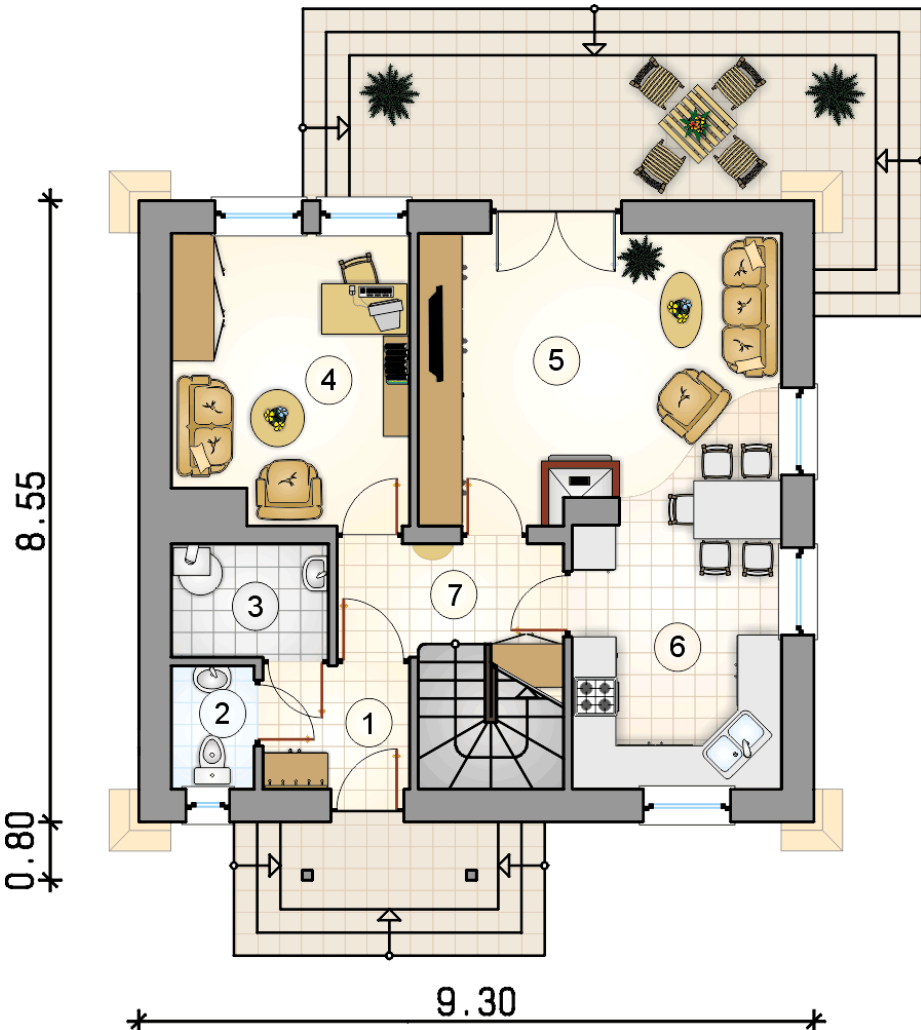
Do tego projektu możesz wprowadzić zmiany, na które wyrazimy bezpłatną zgodę. Więcej na www.studioatrium.pl



KOSZTY BUDOWY

stan surowy	187 110 zł
roboty wykończeniowe	179 816 zł
instalacje	80 599 zł
koszt budowy	447 525 zł

Podane ceny są szacunkowymi cenami netto. Zapytaj o zestawienie materiałów naszego konsultanta na www.studioatrium.pl



RZUT PARTERU [m²]

1	przedsiónek	3,45
2	w.c.	1,95
3	kotłownia	3,35
4	pokój	12,65
5	pokój dzienny	17,45
6	kuchnia z jadalnią	12,80
7	hall z komunikacją	5,30
	razem	56,95

RZUT PODDASZA

[m²]

1	hall z komunikacją	2,75
2	łazienka	8,80
3	pokój	12,10
4	pokój	11,05
5	pokój	7,80
	razem	42,50

