



# Ada II

## 99,45 m<sup>2</sup>

Niewielki dom parterowy z dwuspadowym dachem i poddaszem użytkowym

min. wymiary działki 17,3 x 17,35 m

pow. netto parteru	63,90 m <sup>2</sup>
pow. całkowita	160,95 m <sup>2</sup>
pow. zabudowy	83,50 m <sup>2</sup>
kubatura brutto	497,85 m <sup>3</sup>
wysokość budynku	8,61 m
kąt nachylenia dachu	45°
rodzaj stropu	gęstożebrowy
pow. dachu	163,20 m <sup>2</sup>

### TECHNOLOGIA

Technologia murowana: Pustak ceramiczny gr. 30 cm + ocieplenie w systemie Termo Organika. Pokrycie dachu dachówką cementową. Drzwi zewnętrzne marki Hörmann.

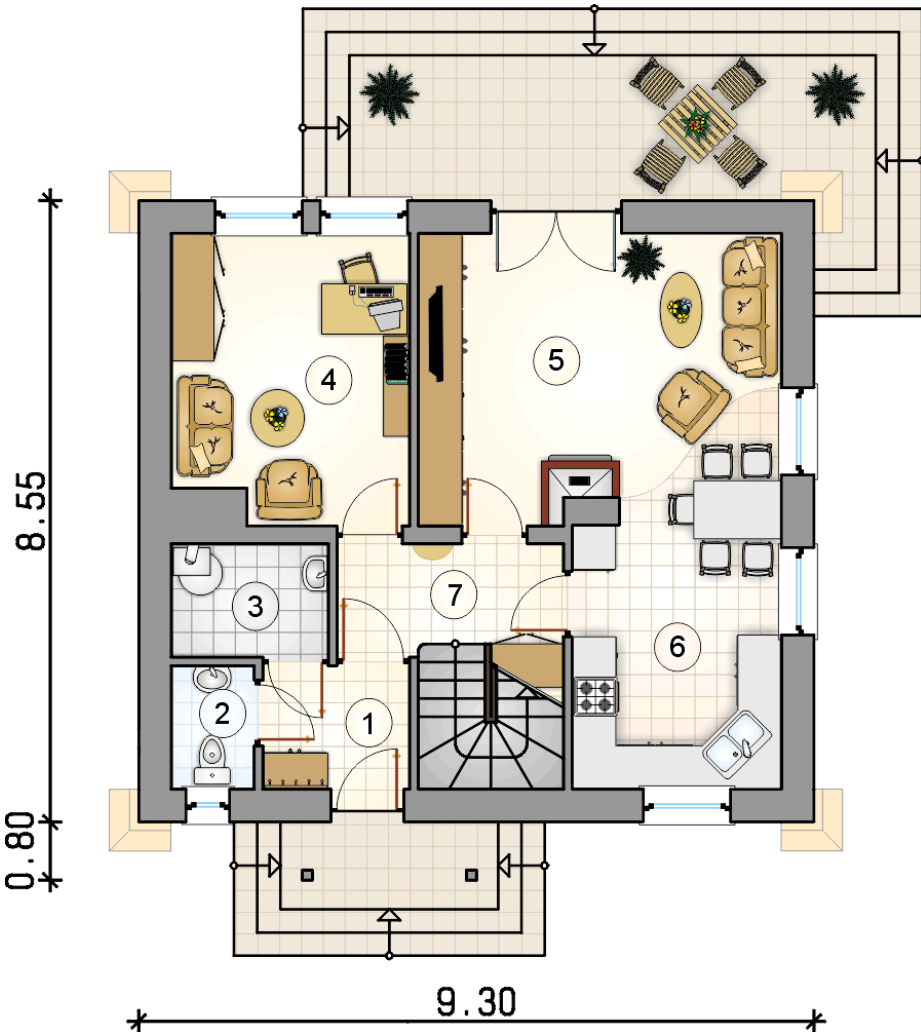
Do tego projektu możesz wprowadzić zmiany, na które wyrazimy bezpłatną zgodę. Więcej na [www.studioatrium.pl](http://www.studioatrium.pl)



### KOSZTY BUDOWY

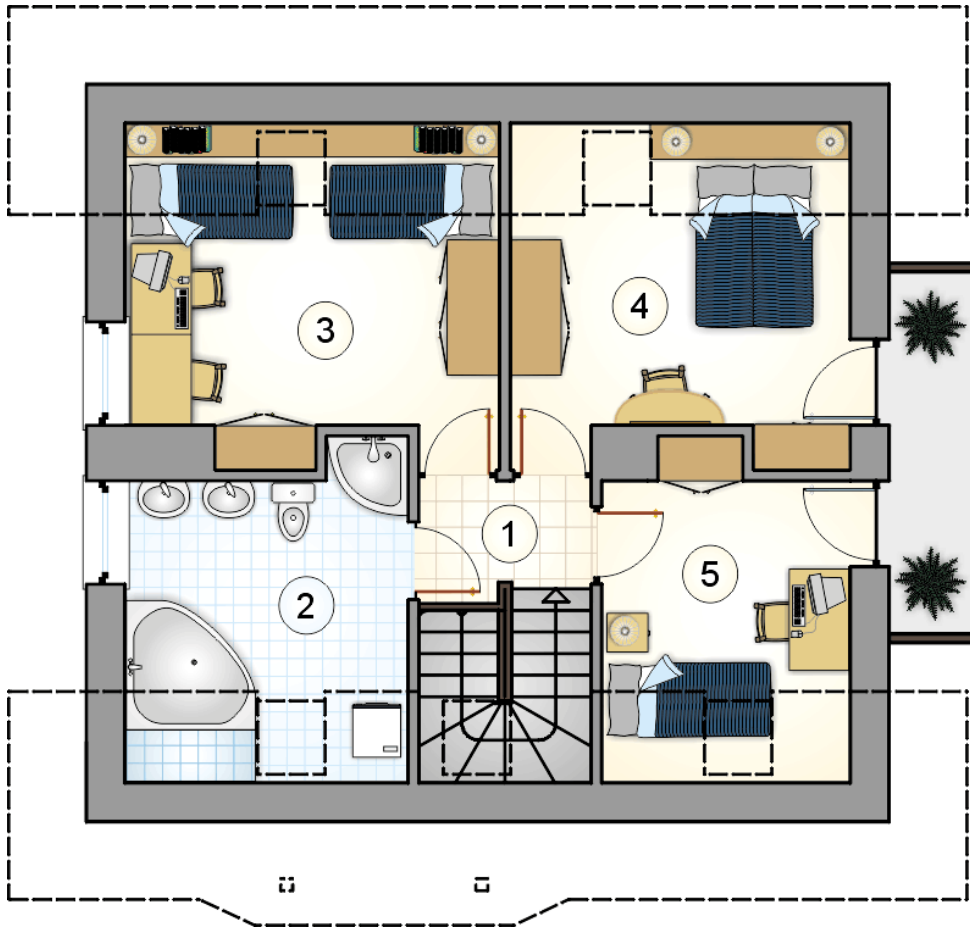
stan surowy	187 110 zł
roboty wykończeniowe	179 816 zł
instalacje	80 599 zł
koszt budowy	447 525 zł

Podane ceny są szacunkowymi cenami netto. Zapytaj o zestawienie materiałów naszego konsultanta na [www.studioatrium.pl](http://www.studioatrium.pl)



### RZUT PARTERU [m<sup>2</sup>]

1	przedsiónek	3,45
2	w.c.	1,95
3	kotłownia	3,35
4	pokój	12,65
5	pokój dzienny	17,45
6	kuchnia z jadalnią	12,80
7	hall z komunikacją	5,30
	<b>razem</b>	<b>56,95</b>



RZUT PODDASZA

[m<sup>2</sup>]

1	hall z komunikacją	2,75
2	łazienka	8,80
3	pokój	12,10
4	pokój	11,05
5	pokój	7,80
	<b>razem</b>	<b>42,50</b>