



# Ada III

## 99,45 m<sup>2</sup>

Dom parterowy z poddaszem użytkowym, dwuspadowym dachem, tani w budowie

min. wymiary działki 17,3 x 16,55 m

pow. netto parteru	62,00 m <sup>2</sup>
pow. całkowita	159,05 m <sup>2</sup>
pow. zabudowy	79,50 m <sup>2</sup>
kubatura brutto	480,40 m <sup>3</sup>
wysokość budynku	8,17 m
kąt nachylenia dachu	40°
rodzaj stropu	gęstożebrowy
pow. dachu	141,90 m <sup>2</sup>

### TECHNOLOGIA

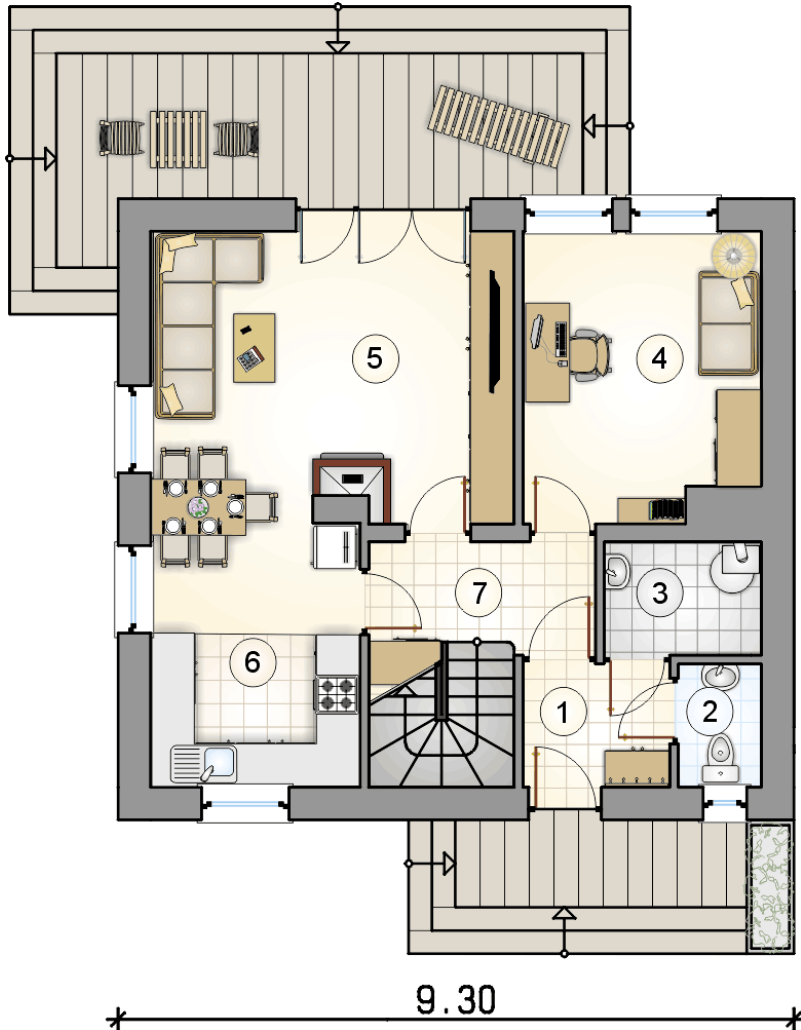
Technologia murowana: Pustak ceramiczny gr. 30 cm + ocieplenie w systemie Termo Organika. Pokrycie dachu dachówką cementową. Drzwi zewnętrzne marki Hörmann.

Do tego projektu możesz wprowadzić zmiany, na które wyrazimy bezpłatną zgodę. Więcej na [www.studioatrium.pl](http://www.studioatrium.pl)

### KOSZTY BUDOWY

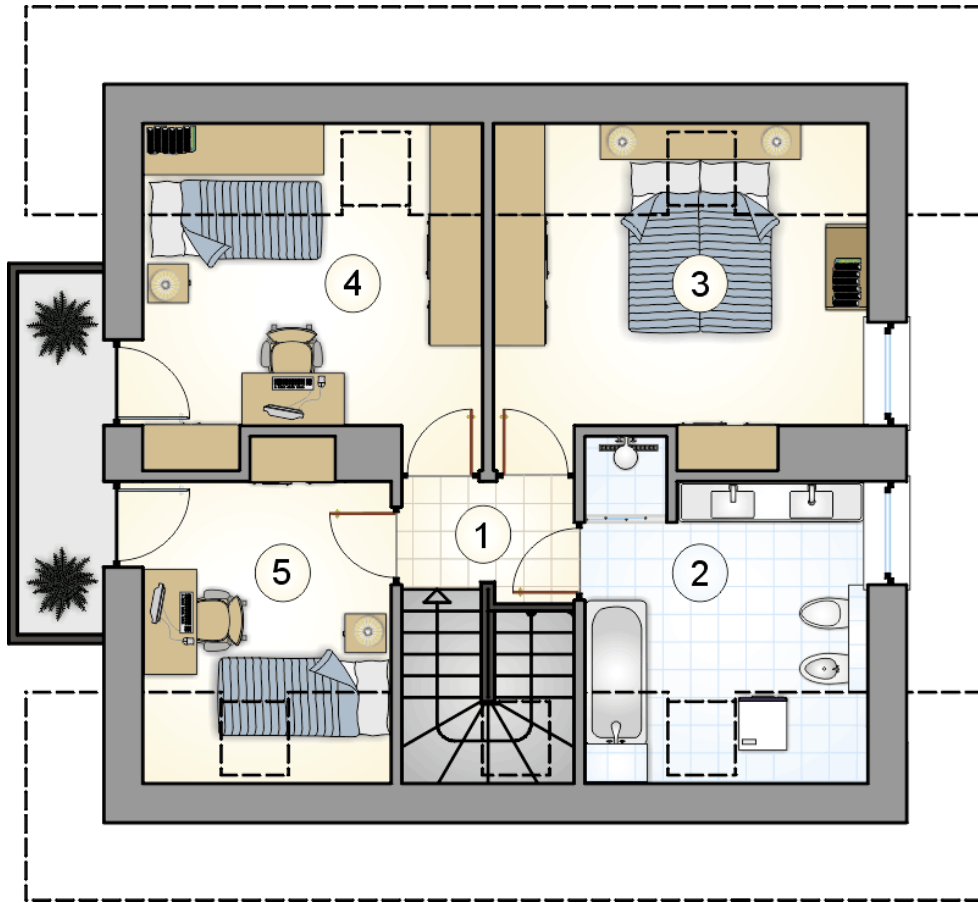
stan surowy	187 110 zł
roboty wykończeniowe	179 816 zł
instalacje	80 599 zł
koszt budowy	447 525 zł

Podane ceny są szacunkowymi cenami netto. Zapytaj o zestawienie materiałów naszego konsultanta na [www.studioatrium.pl](http://www.studioatrium.pl)



### RZUT PARTERU [m<sup>2</sup>]

1	przedsiónek	3,45
2	w.c.	1,95
3	kotłownia	3,35
4	pokój	12,65
5	pokój dzienny	17,45
6	kuchnia z jadalnią	12,80
7	hall z komunikacją	5,30
	<b>razem</b>	<b>56,95</b>



RZUT PODDASZA

[m<sup>2</sup>]

1	hall z komunikacją	2,75
2	łazienka	8,80
3	pokój	12,10
4	pokój	11,05
5	pokój	7,80
	<b>razem</b>	<b>42,50</b>