



Ada IV 96,8 m²

Dom parterowy z poddaszem użytkowym, z dwuspadowym dachem

min. wymiary działki 17,3 x 16,55 m

pow. netto parteru	60,80 m ²
pow. całkowita	159,05 m ²
pow. zabudowy	79,50 m ²
kubatura brutto	482,60 m ³
wysokość budynku	8,17 m
kąt nachylenia dachu	40°
rodzaj stropu	gęstożebrowy
pow. dachu	141,90 m ²

TECHNOLOGIA

Technologia murowana: pustak ceramiczny gr. 30 cm + ocieplenie w systemie Termo Organika. Pokrycie dachu: dachówka. Drzwi zewnętrzne marki Hörmann.

Do tego projektu możesz wprowadzić zmiany, na które wyrazimy bezpłatną zgodę. Więcej na www.studioatrium.pl

KOSZTY BUDOWY

stan surowy	182 124 zł
roboty wykończeniowe	175 024 zł
instalacje	78 452 zł
koszt budowy	435 600 zł

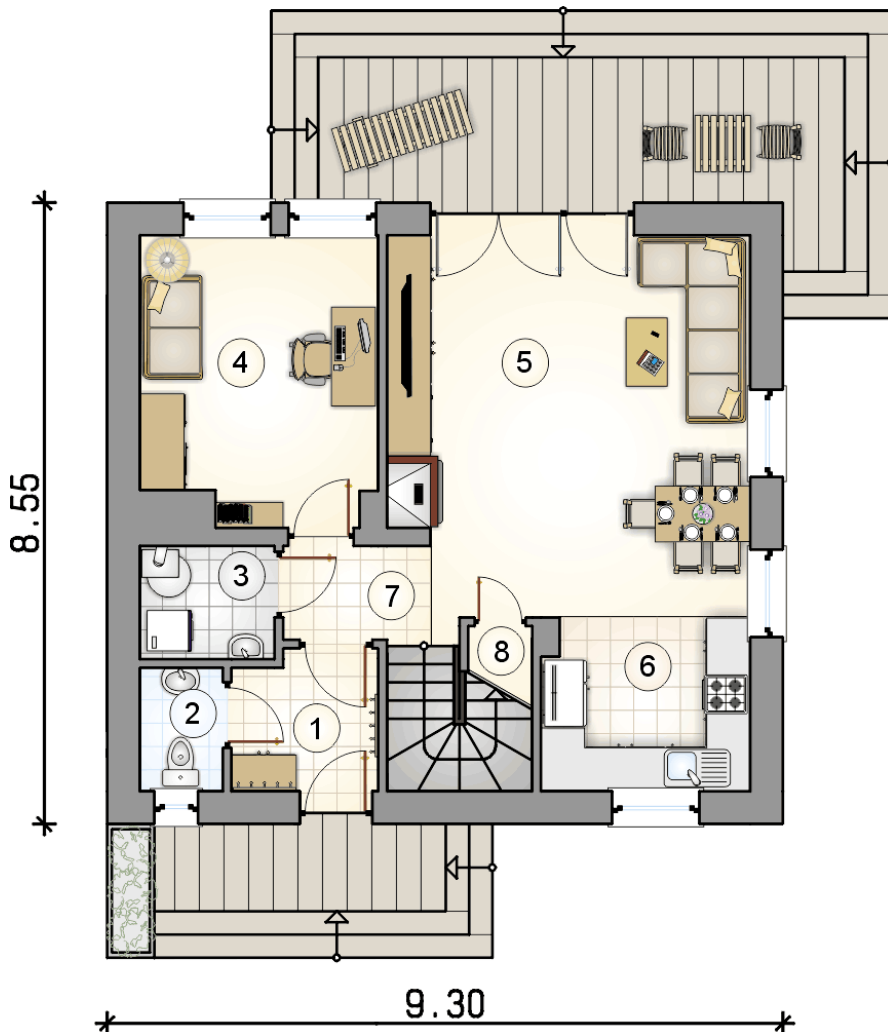
Podane ceny są szacunkowymi cenami netto. Zapytaj o zestawienie materiałów naszego konsultanta na www.studioatrium.pl

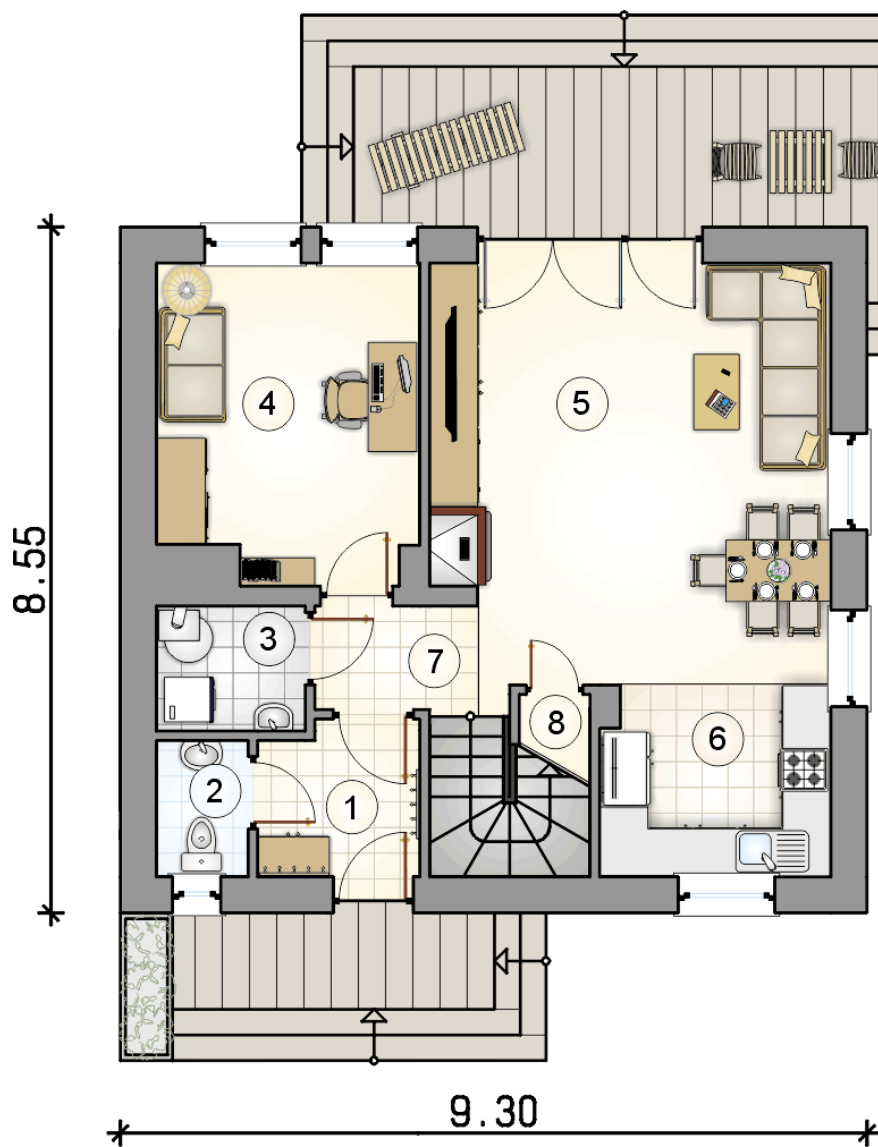


RZUT PARTERU

[m²]

1	przedsiónek	3,70
2	w.c.	1,85
3	kotłownia	2,80
4	pokój	12,30
5	pokój dzienny	24,95
6	kuchnia	6,60
7	hall z komunikacją	2,95
8	schowek	1,10
	razem	56,25





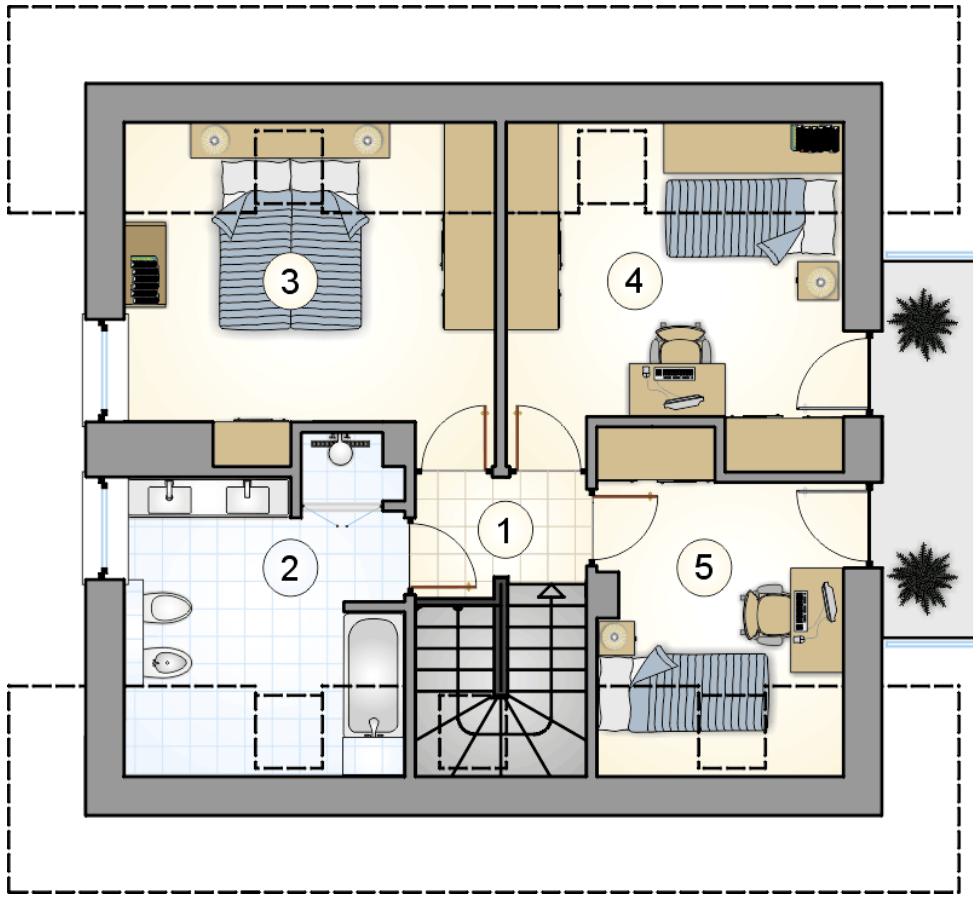
RZUT PARTERU

[m²]

1	przedsionek	3,70
2	w.c.	1,85
3	kotłownia	2,80
4	pokój	12,30
5	pokój dzienny	24,95
6	kuchnia	6,60
7	hall z komunikacją	2,95
8	schowek	1,10
0	razem	56,25

8.55

9.30



RZUT PODDASZA

[m²]

1	hall z komunikacją	2,55
2	łazienka	8,25
3	pokój	11,50
4	pokój	10,75
5	pokój	7,50
0	razem	40,55