



# Ada IV 96,8 m<sup>2</sup>

Dom parterowy z poddaszem użytkowym, z dwuspadowym dachem

min. wymiary działki 17,3 x 16,55 m

pow. netto parteru	60,80 m <sup>2</sup>
pow. całkowita	159,05 m <sup>2</sup>
pow. zabudowy	79,50 m <sup>2</sup>
kubatura brutto	482,60 m <sup>3</sup>
wysokość budynku	8,17 m
kąt nachylenia dachu	40°
rodzaj stropu	gęstożebrowy
pow. dachu	141,90 m <sup>2</sup>

## TECHNOLOGIA

Technologia murowana: pustak ceramiczny gr. 30 cm + ocieplenie w systemie Termo Organika. Pokrycie dachu: dachówka. Drzwi zewnętrzne marki Hörmann.

Do tego projektu możesz wprowadzić zmiany, na które wyrazimy bezpłatną zgodę. Więcej na [www.studioatrium.pl](http://www.studioatrium.pl)

## KOSZTY BUDOWY

stan surowy	182 124 zł
roboty wykończeniowe	175 024 zł
instalacje	78 452 zł
koszt budowy	435 600 zł

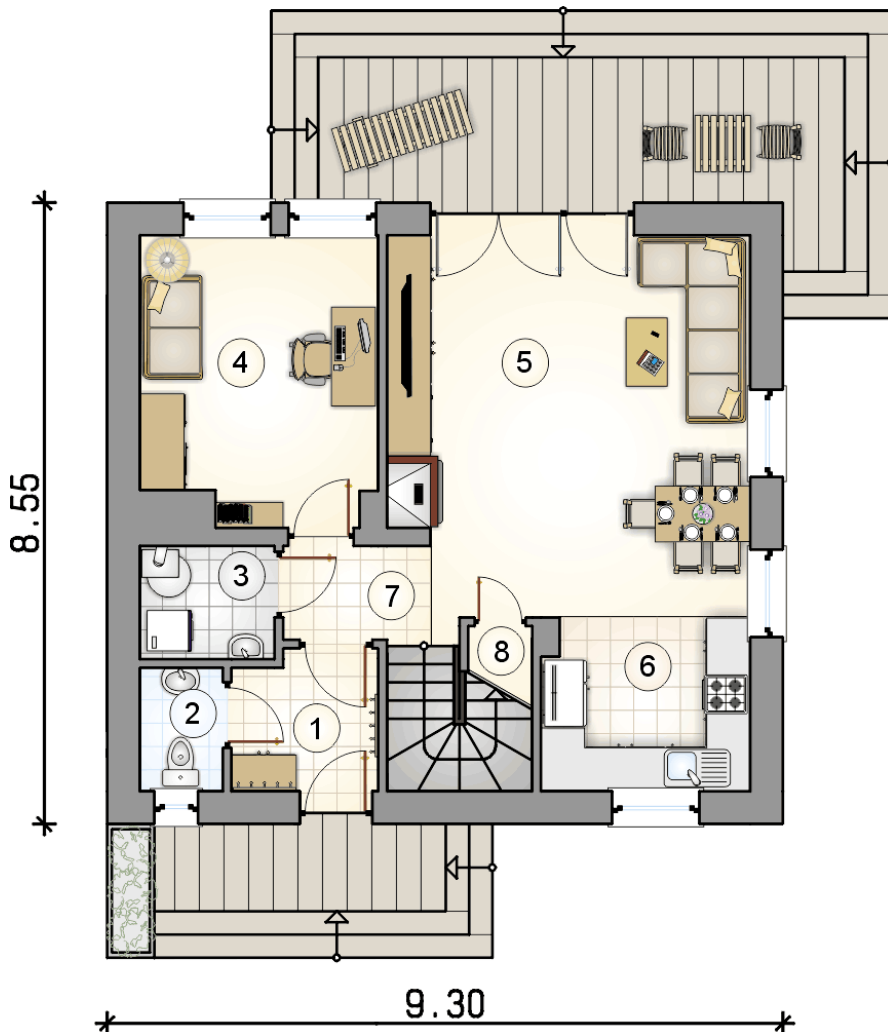
Podane ceny są szacunkowymi cenami netto. Zapytaj o zestawienie materiałów naszego konsultanta na [www.studioatrium.pl](http://www.studioatrium.pl)

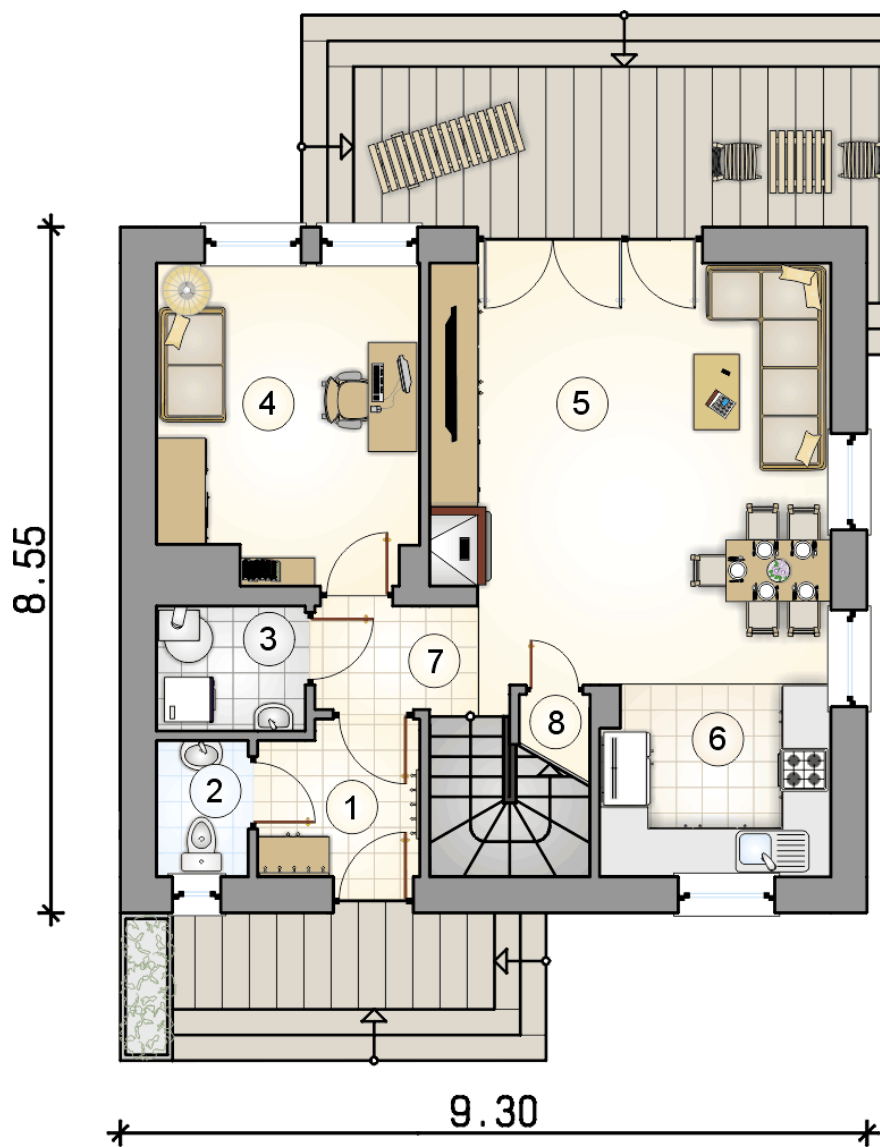


## RZUT PARTERU

[m<sup>2</sup>]

1	przedsiónek	3,70
2	w.c.	1,85
3	kotłownia	2,80
4	pokój	12,30
5	pokój dzienny	24,95
6	kuchnia	6,60
7	hall z komunikacją	2,95
8	schowek	1,10
	<b>razem</b>	<b>56,25</b>

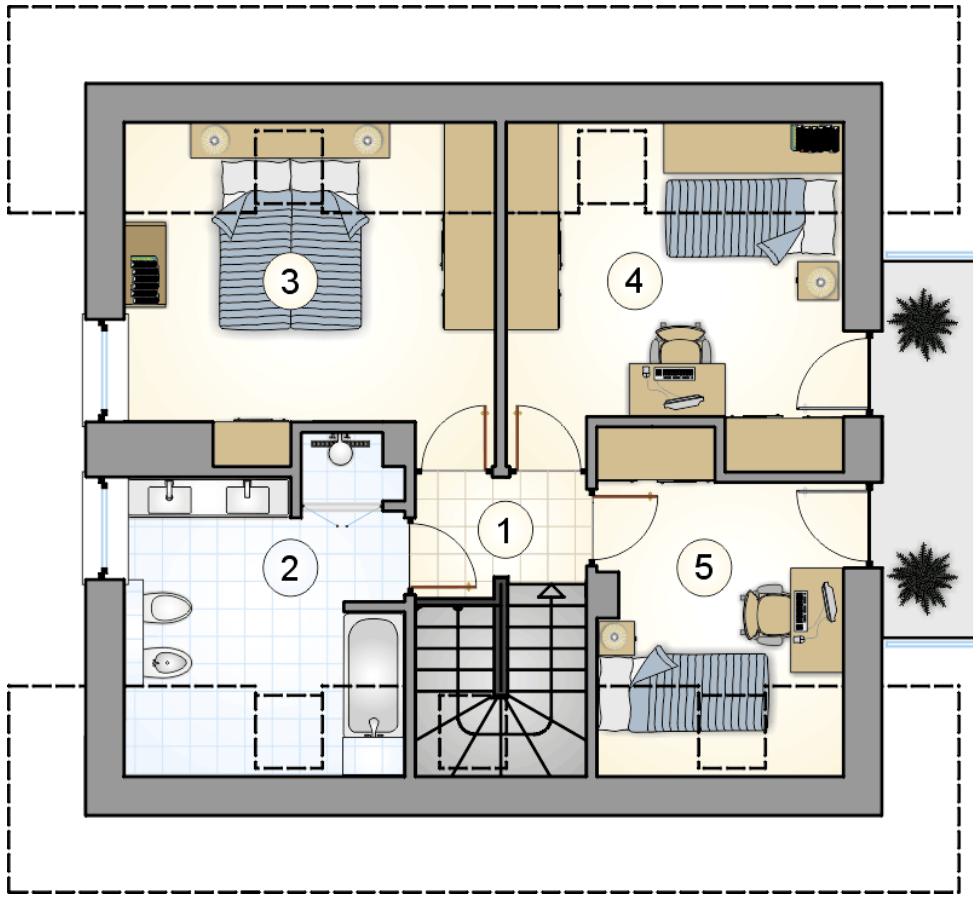




### RZUT PARTERU

[m<sup>2</sup>]

1	przedsiónek	3,70
2	w.c.	1,85
3	kotłownia	2,80
4	pokój	12,30
5	pokój dzienny	24,95
6	kuchnia	6,60
7	hall z komunikacją	2,95
8	schowek	1,10
0	<b>razem</b>	<b>56,25</b>



RZUT PODDASZA

[m<sup>2</sup>]

1	hall z komunikacją	2,55
2	łazienka	8,25
3	pokój	11,50
4	pokój	10,75
5	pokój	7,50
0	<b>razem</b>	<b>40,55</b>