



Ada Plus

97,8 m²

plus piwnica 57,15 m²
plus garaż 18,90 m²

Parterowy dom z poddaszem użytkowym, z garażem i niezadaszonym tarasem, podpiwniczony

min. wymiary działki 19,7 x 17,3 m

pow. netto parteru	81,15 m ²
pow. całkowita	260,70 m ²
pow. zabudowy	111,70 m ²
kubatura brutto	794,60 m ³
wysokość budynku	8,62 m
kąt nachylenia dachu	45°
rodzaj stropu	gęstożebrowy
pow. dachu	195,00 m ²



TECHNOLOGIA

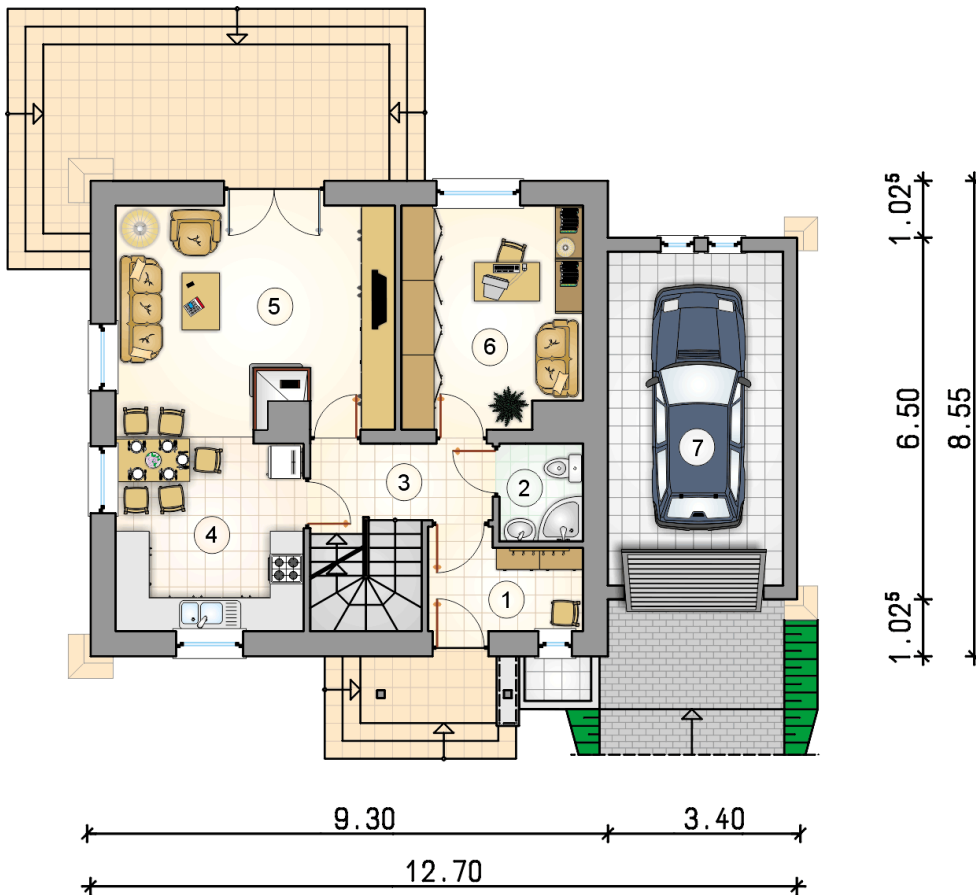
Technologia murowana: Pustak ceramiczny gr. 30 cm + ocieplenie w systemie Termo Organika. Pokrycie dachu dachówką cementową. Brama garażowa i drzwi zewnętrzne marki Hörmann.

Do tego projektu możesz wprowadzić zmiany, na które wyrazimy bezpłatną zgodę. Więcej na www.studioatrium.pl

KOSZTY BUDOWY

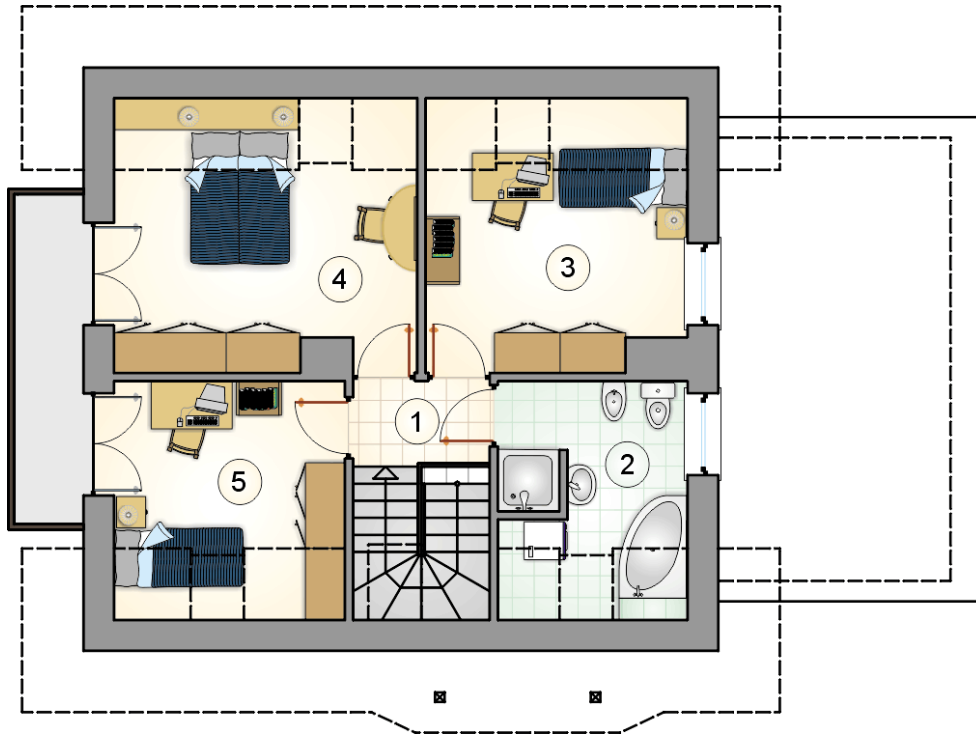
stan surowy	273 395 zł
roboty wykończeniowe	230 694 zł
instalacje	103 320 zł
koszt budowy	607 410 zł

Podane ceny są szacunkowymi cenami netto. Zapytaj o zestawienie materiałów naszego konsultanta na www.studioatrium.pl



RZUT PARTERU [m²]

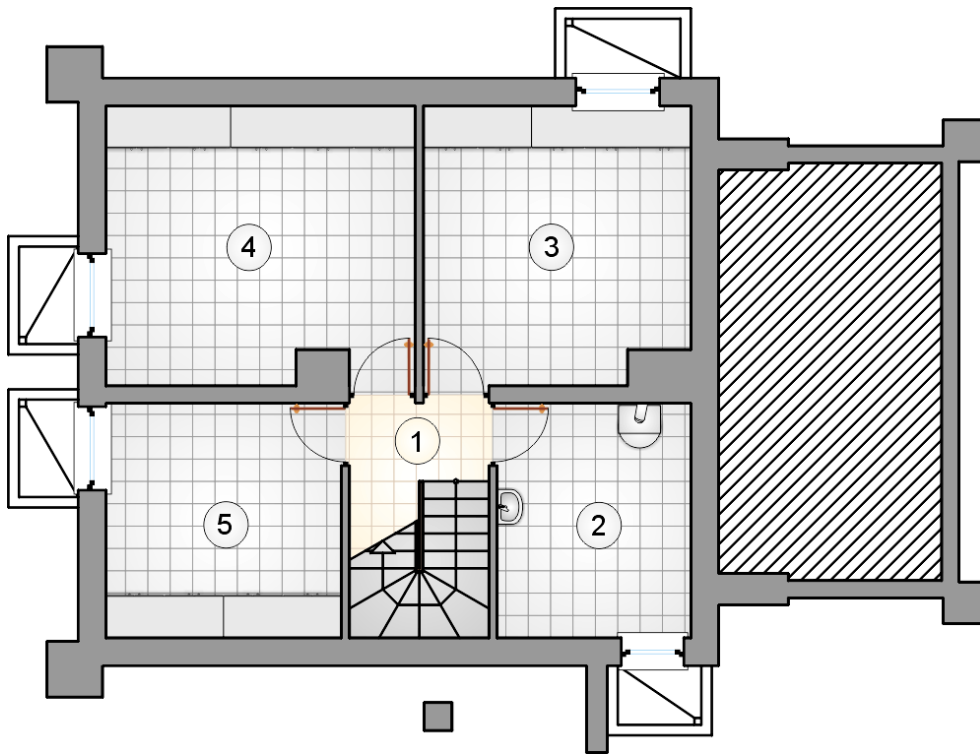
1	przedsiónek	4,60
2	łazienka	2,65
3	hall z komunikacją	4,75
4	kuchnia z jadalnią	11,70
5	pokój dzienny	20,10
6	pokój	12,65
	razem	56,45
7	garaż	18,90



RZUT PODDASZA

[m²]

1	hall z komunikacją	2,50
2	łazienka	6,65
3	pokój	11,00
4	pokój	12,85
5	pokój	8,35
	razem	41,35



RZUT PIWNICY

[m²]

1	łąchnik	3,90
2	kotłownia	9,40
3	piwnica	15,00
4	piwnica	17,45
5	piwnica	11,40
	razem	57,15