



Ada Plus Bis

97,8 m²

plus piwnica 57,15 m²
plus garaż 18,90 m²

Podpiwniczony dom parterowy z poddaszem użytkowym i garażem, z dwuspadowym dachem i niezadaszonym tarasem

min. wymiary działki 19,7 x 17,3 m

| | |
|----------------------|-----------------------|
| pow. netto parteru | 81,15 m ² |
| pow. całkowita | 260,70 m ² |
| pow. zabudowy | 111,70 m ² |
| kubatura brutto | 794,60 m ³ |
| wysokość budynku | 8,62 m |
| kąt nachylenia dachu | 45° |
| rodzaj stropu | gęstożebrowy |
| pow. dachu | 195,00 m ² |



TECHNOLOGIA

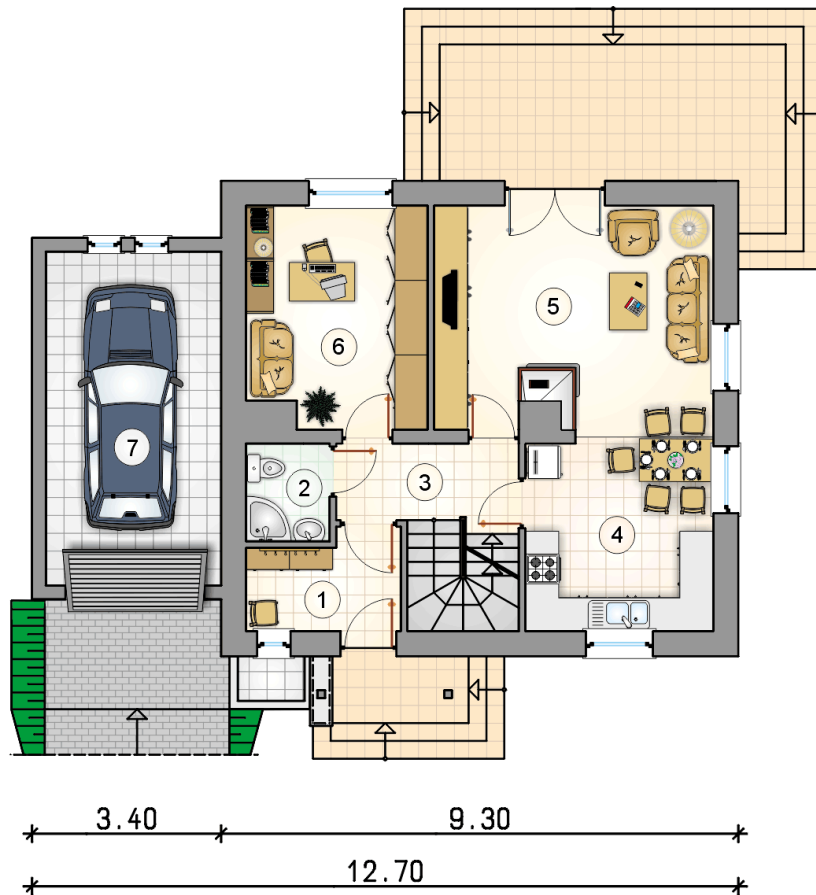
Technologia murowana: Pustak ceramiczny gr. 30 cm + ocieplenie w systemie Termo Organika. Pokrycie dachu dachówką cementową. Brama garażowa i drzwi zewnętrzne marki Hörmann.

Do tego projektu możesz wprowadzić zmiany, na które wyrazimy bezpłatną zgodę. Więcej na www.studioatrium.pl

KOSZTY BUDOWY

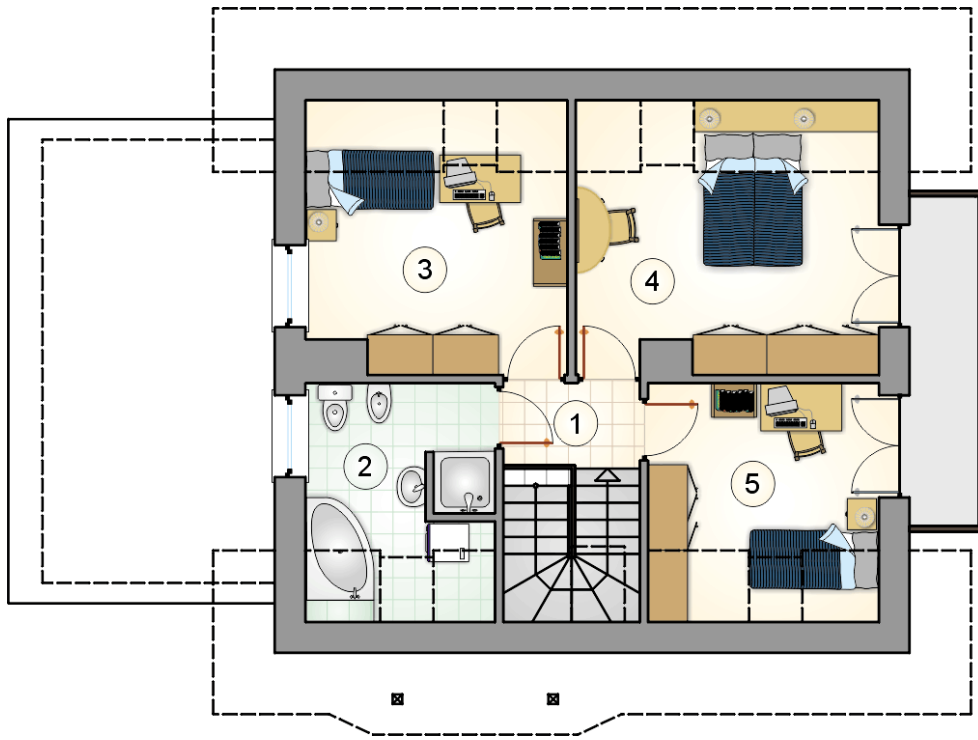
| | |
|----------------------|------------|
| stan surowy | 273 395 zł |
| roboty wykończeniowe | 230 694 zł |
| instalacje | 103 320 zł |
| koszt budowy | 607 410 zł |

Podane ceny są szacunkowymi cenami netto. Zapytaj o zestawienie materiałów naszego konsultanta na www.studioatrium.pl

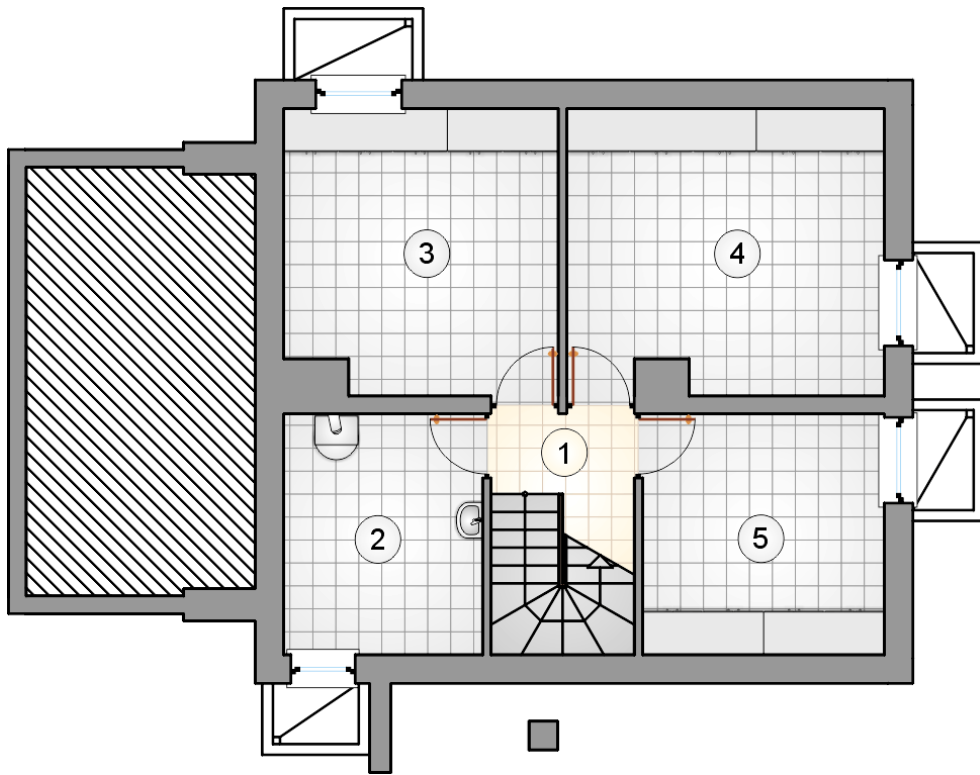


RZUT PARTERU [m²]

| | | |
|---|--------------------|--------------|
| 1 | przedsiónek | 4,60 |
| 2 | łazienka | 2,65 |
| 3 | hall z komunikacją | 4,75 |
| 4 | kuchnia z jadalnią | 11,70 |
| 5 | pokój dzienny | 20,10 |
| 6 | pokój | 12,65 |
| | razem | 56,45 |
| 7 | garaż | 18,90 |



| RZUT PODDASZA | | [m ²] |
|---------------|--------------------|-------------------|
| 1 | hall z komunikacją | 2,50 |
| 2 | łazienka | 6,65 |
| 3 | pokój | 11,00 |
| 4 | pokój | 12,85 |
| 5 | pokój | 8,35 |
| | razem | 41,35 |



RZUT PIWNICY

[m²]

| | | |
|---|--------------|--------------|
| 1 | łącznik | 3,90 |
| 2 | kotłownia | 9,40 |
| 3 | piwnica | 15,00 |
| 4 | piwnica | 17,45 |
| 5 | piwnica | 11,40 |
| | razem | 57,15 |