



ATRIUM

Adam 88,6 m²

Dom jednorodzinny, parterowy, z dwuspadowym dachem

min. wymiary działki 17,2 x 20,7 m

pow. netto parteru	91,05 m ²
pow. całkowita	116,85 m ²
pow. zabudowy	116,85 m ²
kubatura brutto	549,40 m ³
wysokość budynku	6,18 m
kąt nachylenia dachu	30°
rodzaj stropu	lekki
pow. dachu	173,00 m ²

TECHNOLOGIA

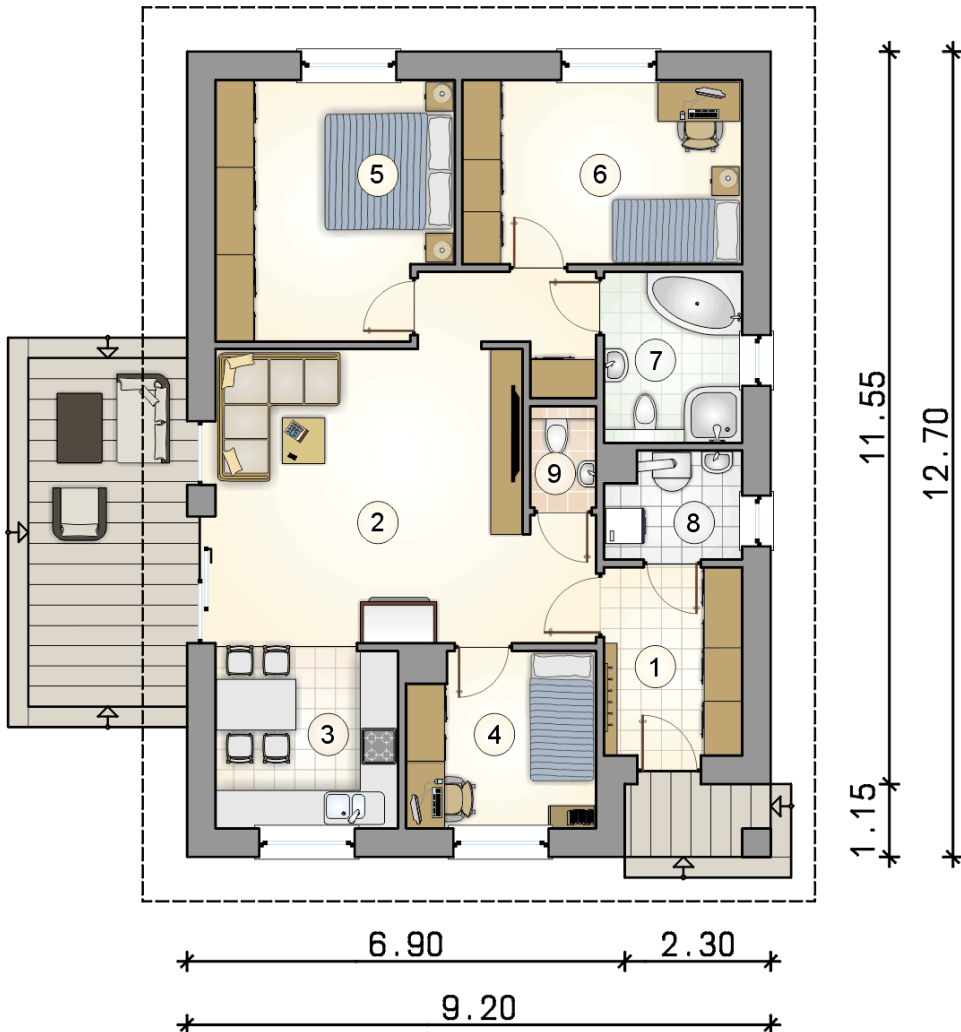
Technologia murowana: pustak ceramiczny gr. 25 cm + ocieplenie w systemie Termo Organika. Pokrycie dachu: dachówka. Drzwi zewnętrzne marki Hörmann.

Do tego projektu możesz wprowadzić zmiany, na które wyrazimy bezpłatną zgodę. Więcej na www.studioatrium.pl

KOSZTY BUDOWY

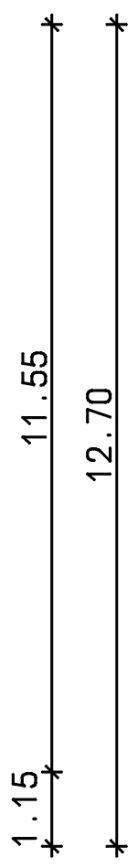
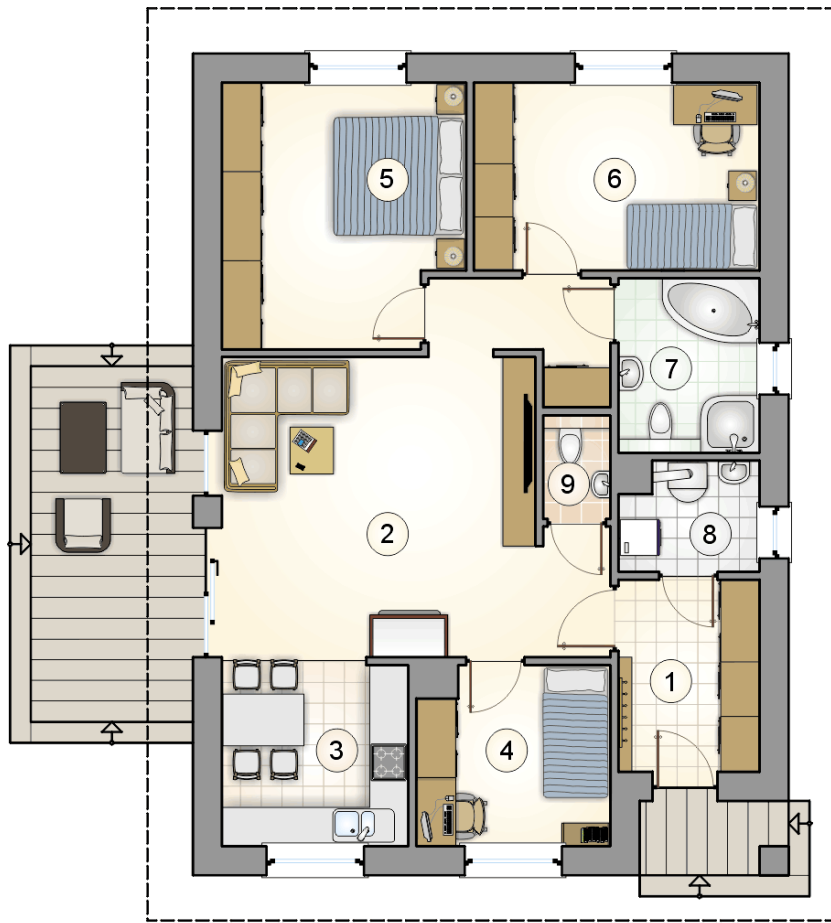
stan surowy	170 683 zł
roboty wykończeniowe	156 211 zł
instalacje	71 806 zł
koszt budowy	398 700 zł

Podane ceny są szacunkowymi cenami netto. Zapytaj o zestawienie materiałów naszego konsultanta na www.studioatrium.pl



RZUT PARTERU [m²]

1	przedśionek	6,30
2	pokój dzienny	28,45
3	kuchnia	8,25
4	pokój	7,90
5	pokój	14,45
6	pokój	12,55
7	łazienka	5,75
8	kotłownia	3,35
9	w.c.	1,60
	razem	88,60



RZUT PARTERU

[m²]

1	przedsiónek	6,30
2	pokój dzienny	28,45
3	kuchnia	8,25
4	pokój	7,90
5	pokój	14,45
6	pokój	12,55
7	łazienka	5,75
8	kotłownia	3,35
9	w.c.	1,60
0	razem	88,60