



Adam II

88,6 m²

Dom jednorodzinny, parterowy, z dwuspadowym dachem bez okapów

min. wymiary działki 17,2 x 20,7 m

| | |
|----------------------|-----------------------|
| pow. netto parteru | 91,05 m ² |
| pow. całkowita | 116,85 m ² |
| pow. zabudowy | 116,85 m ² |
| kubatura brutto | 539,90 m ³ |
| wysokość budynku | 6,10 m |
| kąt nachylenia dachu | 30° |
| rodzaj stropu | lekki |
| pow. dachu | 135,00 m ² |

TECHNOLOGIA

Technologia murowana: pustak ceramiczny gr. 25 cm + ocieplenie w systemie Termo Organika. Pokrycie dachu: blacha tytanowo-cynkowa. Drzwi zewnętrzne marki Hörmann.

Do tego projektu możesz wprowadzić zmiany, na które wyrazimy bezpłatną zgodę. Więcej na www.studioatrium.pl

KOSZTY BUDOWY

| | |
|----------------------|------------|
| stan surowy | 170 683 zł |
| roboty wykończeniowe | 156 211 zł |
| instalacje | 71 806 zł |
| koszt budowy | 398 700 zł |

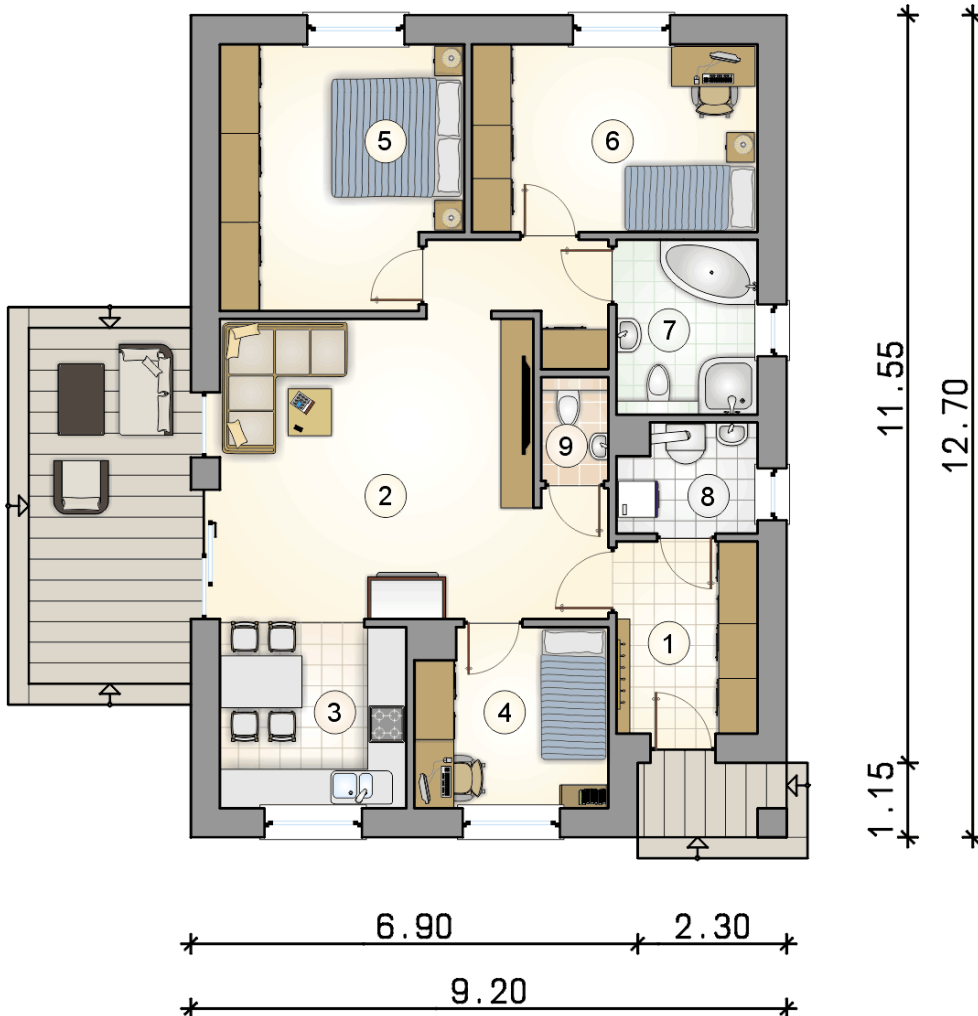
Podane ceny są szacunkowymi cenami netto. Zapytaj o zestawienie materiałów naszego konsultanta na www.studioatrium.pl

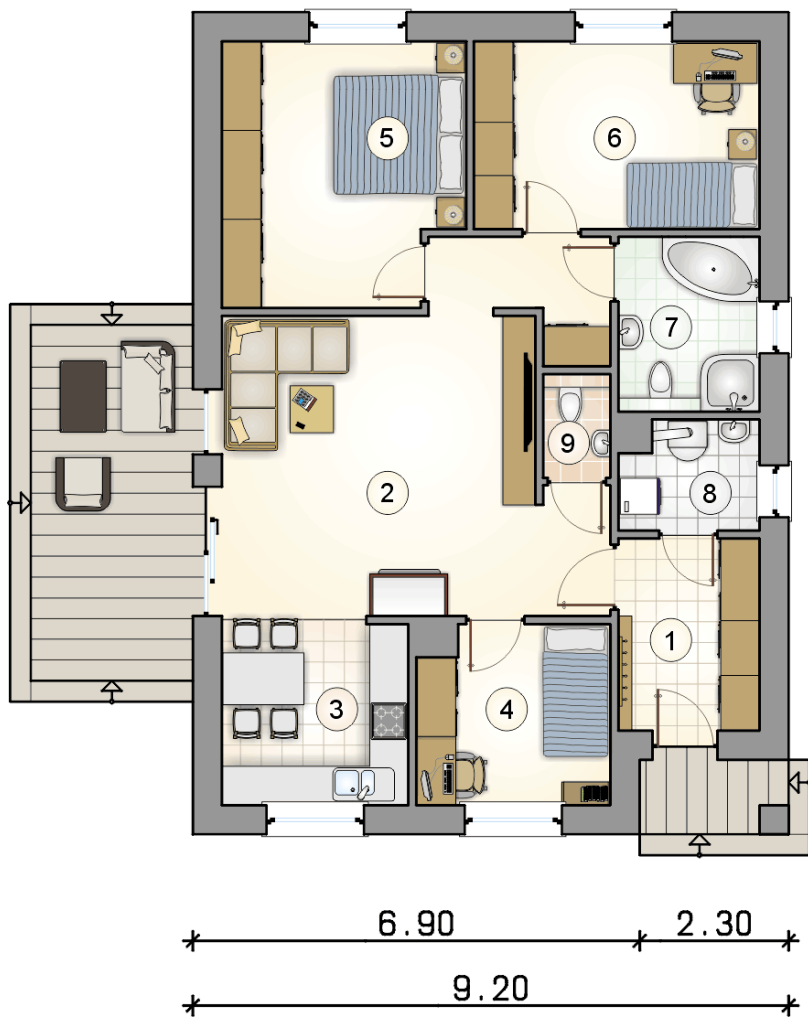


RZUT PARTERU

[m²]

| | | |
|---|---------------|--------------|
| 1 | przedsiónek | 6,30 |
| 2 | pokój dzienny | 28,45 |
| 3 | kuchnia | 8,25 |
| 4 | pokój | 7,90 |
| 5 | pokój | 14,45 |
| 6 | pokój | 12,55 |
| 7 | łazienka | 5,75 |
| 8 | kotłownia | 3,35 |
| 9 | w.c. | 1,60 |
| | razem | 88,60 |





RZUT PARTERU

[m²]

| | | |
|---|---------------|--------------|
| 1 | przedsiónek | 6,30 |
| 2 | pokój dzienny | 28,45 |
| 3 | kuchnia | 8,25 |
| 4 | pokój | 7,90 |
| 5 | pokój | 14,45 |
| 6 | pokój | 12,55 |
| 7 | łazienka | 5,75 |
| 8 | kotłownia | 3,35 |
| 9 | w.c. | 1,60 |
| 0 | razem | 88,60 |