



ATRIUM

# Adam III

## 88,6 m<sup>2</sup>

Dom jednorodzinny, parterowy z dwuspadowym dachem bez okapów

min. wymiary działki 17,2 x 20,7 m

|                      |                       |
|----------------------|-----------------------|
| pow. netto parteru   | 91,05 m <sup>2</sup>  |
| pow. całkowita       | 116,85 m <sup>2</sup> |
| pow. zabudowy        | 117,75 m <sup>2</sup> |
| kubatura brutto      | 539,90 m <sup>3</sup> |
| wysokość budynku     | 6,10 m                |
| kąt nachylenia dachu | 30°                   |
| rodzaj stropu        | lekki                 |
| pow. dachu           | 136,00 m <sup>2</sup> |

### TECHNOLOGIA

Technologia murowana: pustak ceramiczny gr. 25 cm + ocieplenie w systemie Termo Organika. Pokrycie dachu: blacha tytanowo-cynkowa. Drzwi zewnętrzne marki Hörmann.

Do tego projektu możesz wprowadzić zmiany, na które wyrazimy bezpłatną zgodę. Więcej na [www.studioatrium.pl](http://www.studioatrium.pl)

### KOSZTY BUDOWY

|                      |            |
|----------------------|------------|
| stan surowy          | 170 683 zł |
| roboty wykończeniowe | 156 211 zł |
| instalacje           | 71 806 zł  |
| koszt budowy         | 398 700 zł |

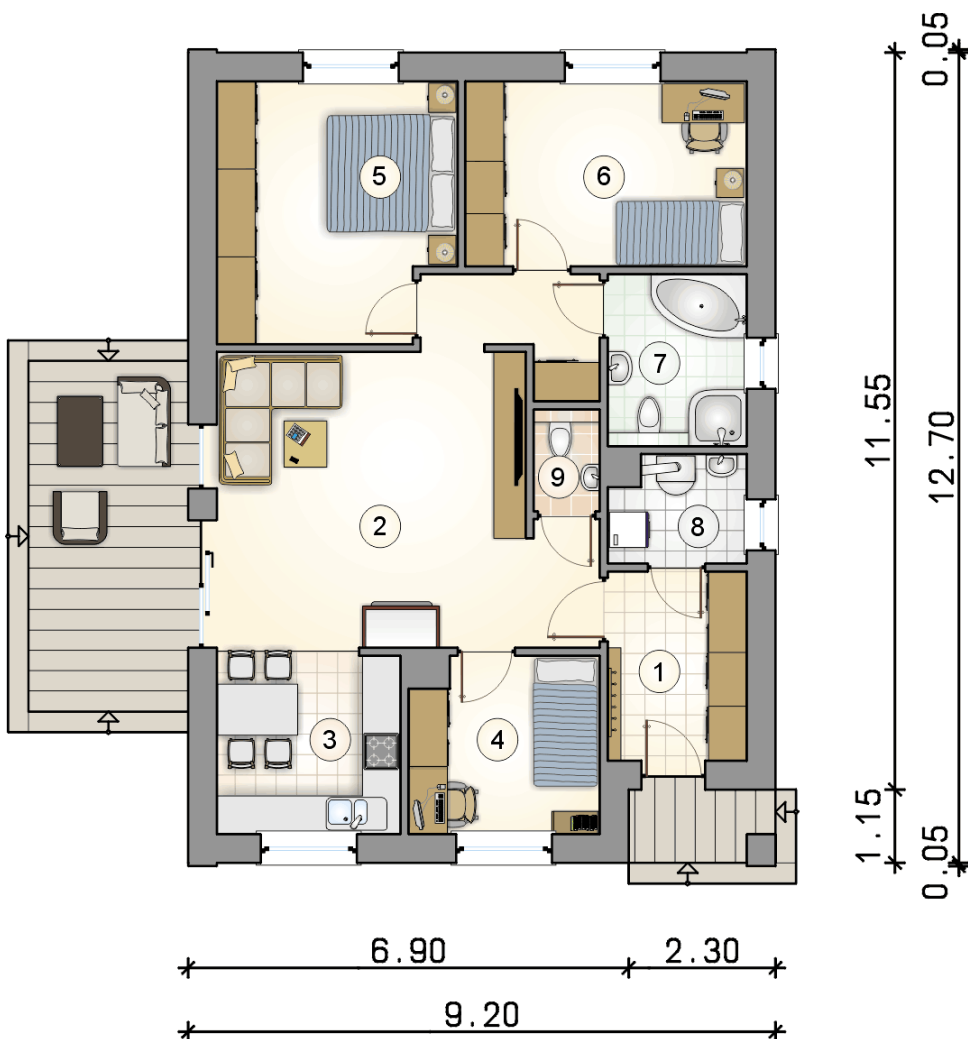
Podane ceny są szacunkowymi cenami netto. Zapytaj o zestawienie materiałów naszego konsultanta na [www.studioatrium.pl](http://www.studioatrium.pl)

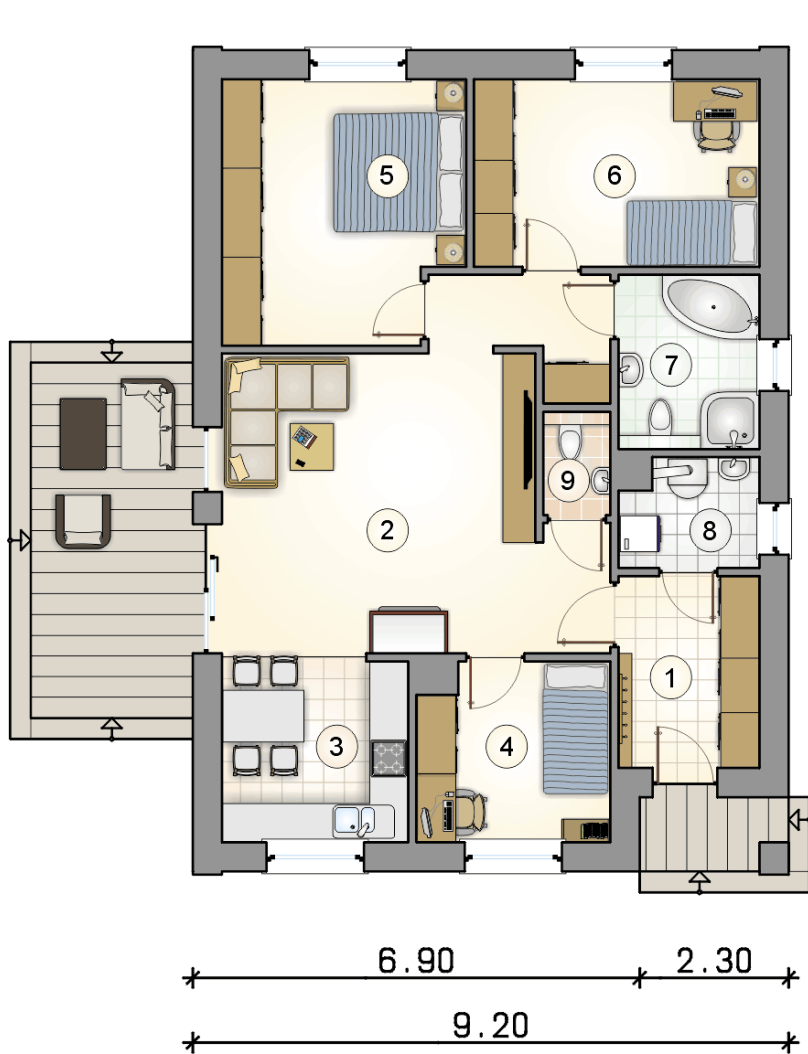


### RZUT PARTERU

[m<sup>2</sup>]

|   |               |              |
|---|---------------|--------------|
| 1 | przedsiónek   | 6,30         |
| 2 | pokój dzienny | 28,45        |
| 3 | kuchnia       | 8,25         |
| 4 | pokój         | 7,90         |
| 5 | pokój         | 14,45        |
| 6 | pokój         | 12,55        |
| 7 | łazienka      | 5,75         |
| 8 | kotłownia     | 3,35         |
| 9 | w.c.          | 1,60         |
|   | <b>razem</b>  | <b>88,60</b> |





RZUT PARTERU

[m<sup>2</sup>]

|   |               |              |
|---|---------------|--------------|
| 1 | przedsiónek   | 6,30         |
| 2 | pokój dzienny | 28,45        |
| 3 | kuchnia       | 8,25         |
| 4 | pokój         | 7,90         |
| 5 | pokój         | 14,45        |
| 6 | pokój         | 12,55        |
| 7 | łazienka      | 5,75         |
| 8 | kotłownia     | 3,35         |
| 9 | w.c.          | 1,60         |
| 0 | <b>razem</b>  | <b>88,60</b> |