



# Adam IV

## 87,45 m<sup>2</sup>

Dom jednorodzinny, parterowy, z czterospadowym dachem

min. wymiary działki 17,2 x 20,7 m

pow. netto parteru	89,90 m <sup>2</sup>
pow. całkowita	116,85 m <sup>2</sup>
pow. zabudowy	116,85 m <sup>2</sup>
kubatura brutto	525,60 m <sup>3</sup>
wysokość budynku	6,18 m
kąt nachylenia dachu	30°
rodzaj stropu	lekki
pow. dachu	173,00 m <sup>2</sup>

### TECHNOLOGIA

Technologia murowana: pustak ceramiczny gr. 25 cm + ocieplenie w systemie Termo Organika. Pokrycie dachu: dachówka. Drzwi zewnętrzne marki Hörmann.

Do tego projektu możesz wprowadzić zmiany, na które wyrazimy bezpłatną zgodę. Więcej na [www.studioatrium.pl](http://www.studioatrium.pl)

### KOSZTY BUDOWY

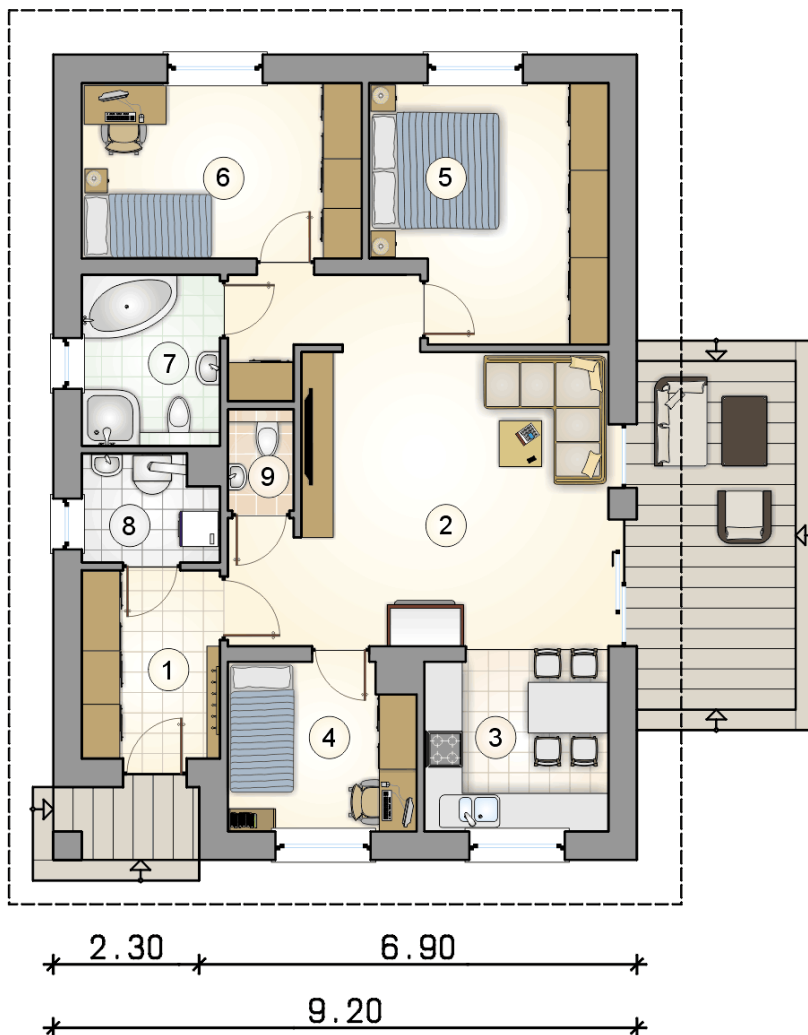
stan surowy	168 468 zł
roboty wykończeniowe	154 183 zł
instalacje	70 874 zł
koszt budowy	393 525 zł

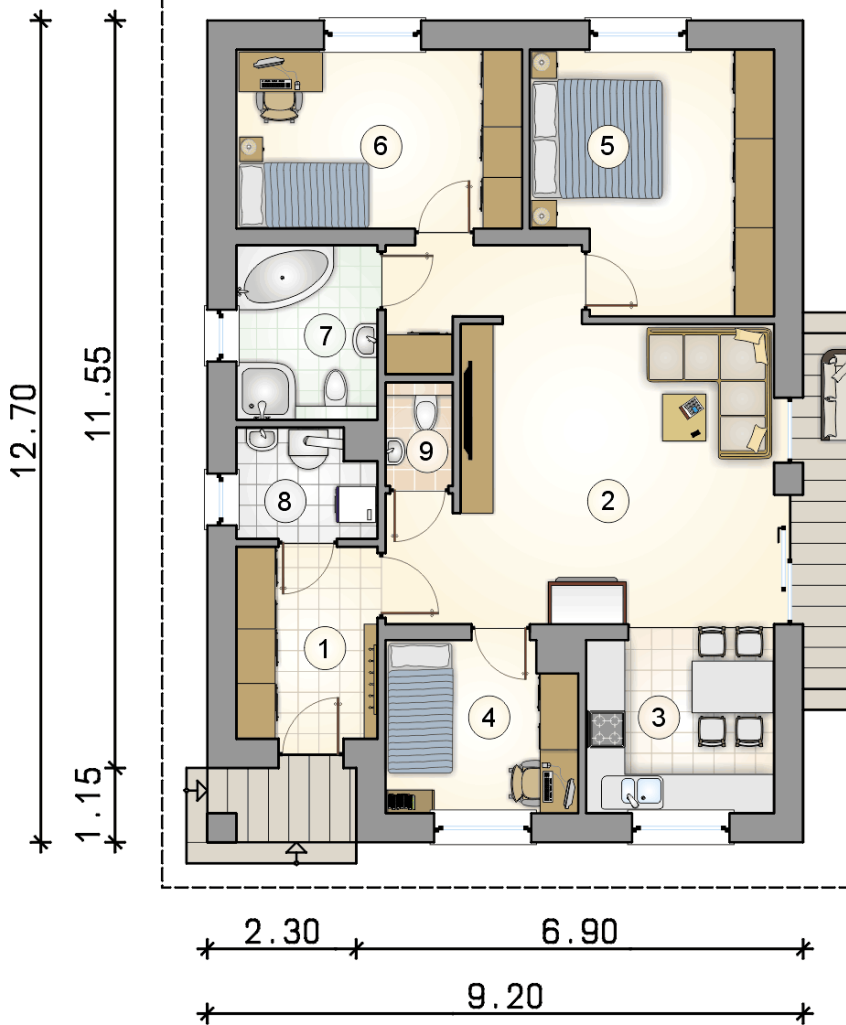
Podane ceny są szacunkowymi cenami netto. Zapytaj o zestawienie materiałów naszego konsultanta na [www.studioatrium.pl](http://www.studioatrium.pl)

### RZUT PARTERU

[m<sup>2</sup>]

1	przedsiónek	6,30
2	pokój dzienny	28,75
3	kuchnia	8,20
4	pokój	7,45
5	pokój	14,05
6	pokój	12,00
7	łazienka	5,75
8	kotłownia	3,35
9	w.c.	1,60
<b>razem</b>		<b>87,45</b>





RZUT PARTERU

[m<sup>2</sup>]

1	przedsiónek	6,30
2	pokój dzienny	28,75
3	kuchnia	8,20
4	pokój	7,45
5	pokój	14,05
6	pokój	12,00
7	łazienka	5,75
8	kotłownia	3,35
9	w.c.	1,60
0	<b>razem</b>	<b>87,45</b>