



Adam IV 87,45 m²

Dom jednorodzinny, parterowy, z czterospadowym dachem

min. wymiary działki 17,2 x 20,7 m

pow. netto parteru	89,90 m ²
pow. całkowita	116,85 m ²
pow. zabudowy	116,85 m ²
kubatura brutto	525,60 m ³
wysokość budynku	6,18 m
kąt nachylenia dachu	30°
rodzaj stropu	lekki
pow. dachu	173,00 m ²

TECHNOLOGIA

Technologia murowana: pustak ceramiczny gr. 25 cm + ocieplenie w systemie Termo Organika. Pokrycie dachu: dachówka. Drzwi zewnętrzne marki Hörmann.

Do tego projektu możesz wprowadzić zmiany, na które wyrazimy bezpłatną zgodę. Więcej na www.studioatrium.pl

KOSZTY BUDOWY

stan surowy	168 468 zł
roboty wykończeniowe	154 183 zł
instalacje	70 874 zł
koszt budowy	393 525 zł

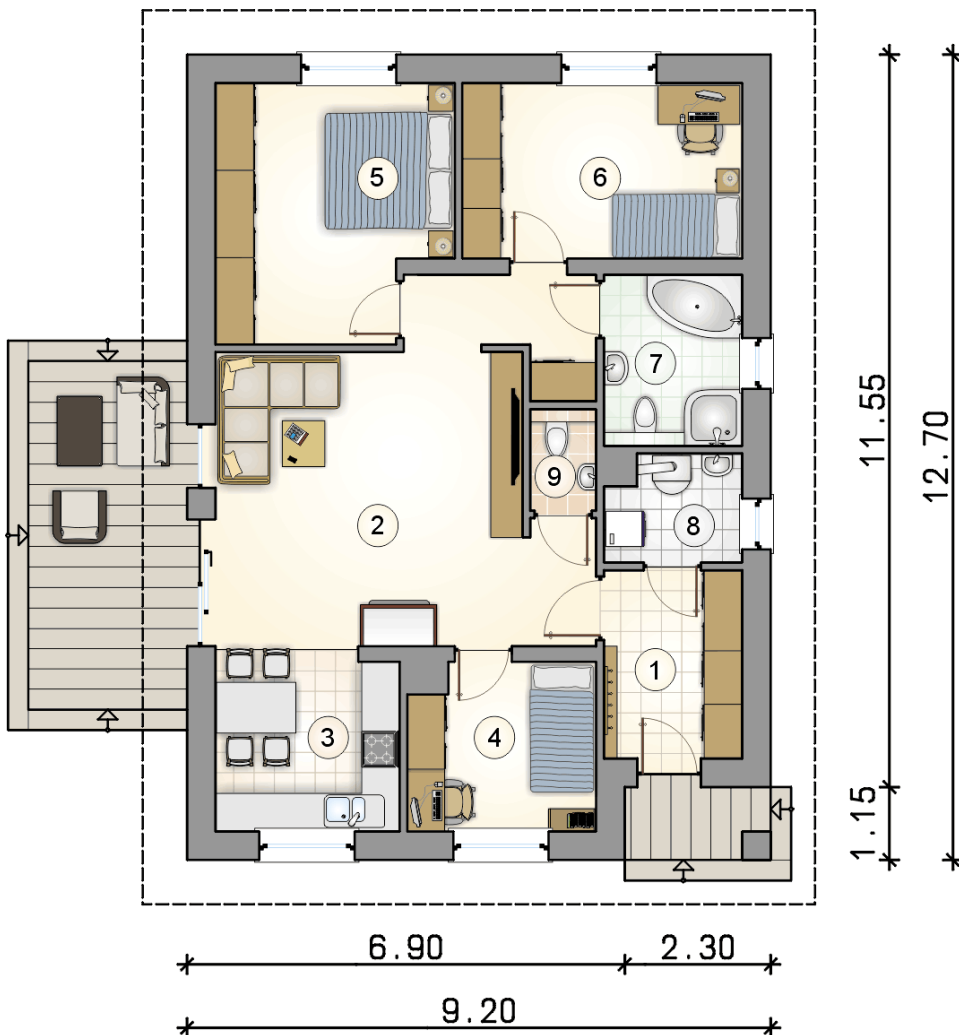
Podane ceny są szacunkowymi cenami netto. Zapytaj o zestawienie materiałów naszego konsultanta na www.studioatrium.pl

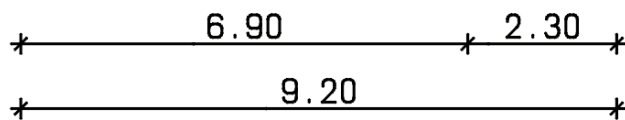
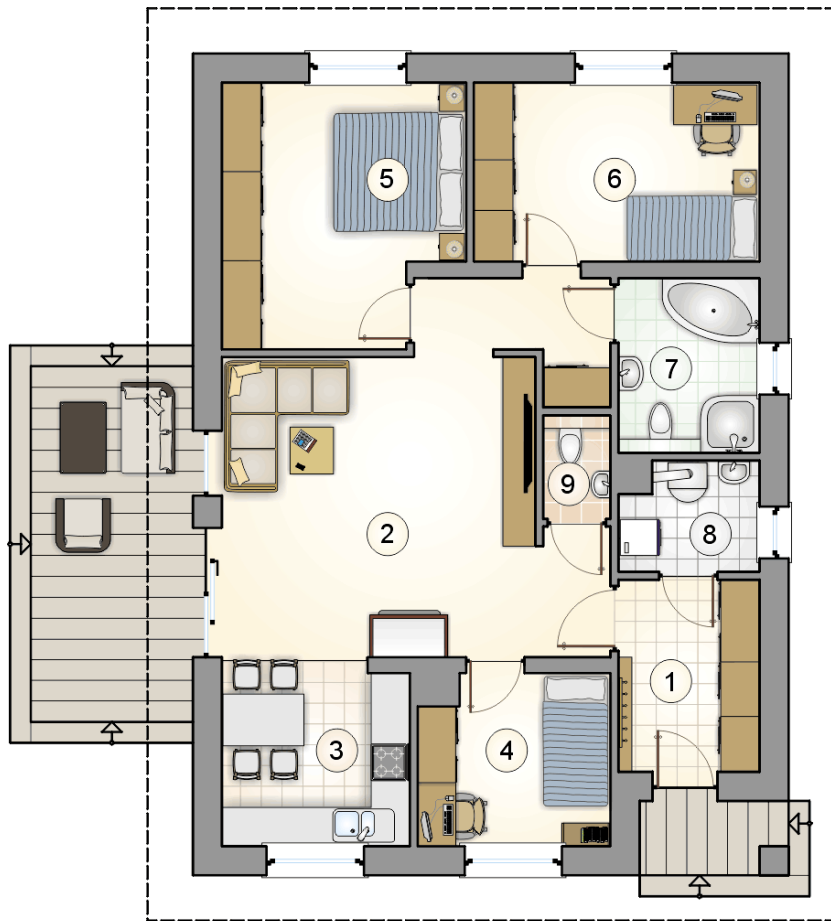


RZUT PARTERU

[m²]

1	przedśionek	6,30
2	pokój dzienny	28,75
3	kuchnia	8,20
4	pokój	7,45
5	pokój	14,05
6	pokój	12,00
7	łazienka	5,75
8	kotłownia	3,35
9	w.c.	1,60
	razem	87,45





RZUT PARTERU		[m ²]
1	przedsiónek	6,30
2	pokój dzienny	28,75
3	kuchnia	8,20
4	pokój	7,45
5	pokój	14,05
6	pokój	12,00
7	łazienka	5,75
8	kotłownia	3,35
9	w.c.	1,60
0	razem	87,45