



# Adaś i Ewa 100 m<sup>2</sup>

plus garaż 16,85 m<sup>2</sup>

Dom bliźniaczy, parterowy, z poddaszem użytkowym, lukarną z balkonem nad tarasem, z garażem w segmencie

min. wymiary działki 23,25 x 23,45 m

pow. netto parteru	78,45 m <sup>2</sup>
pow. całkowita	175,85 m <sup>2</sup>
pow. zabudowy	97,20 m <sup>2</sup>
kubatura brutto	553,50 m <sup>3</sup>
wysokość budynku	8,30 m
kąt nachylenia dachu	40°
rodzaj stropu	gęstożebrowy
pow. dachu	144,00 m <sup>2</sup>



## TECHNOLOGIA

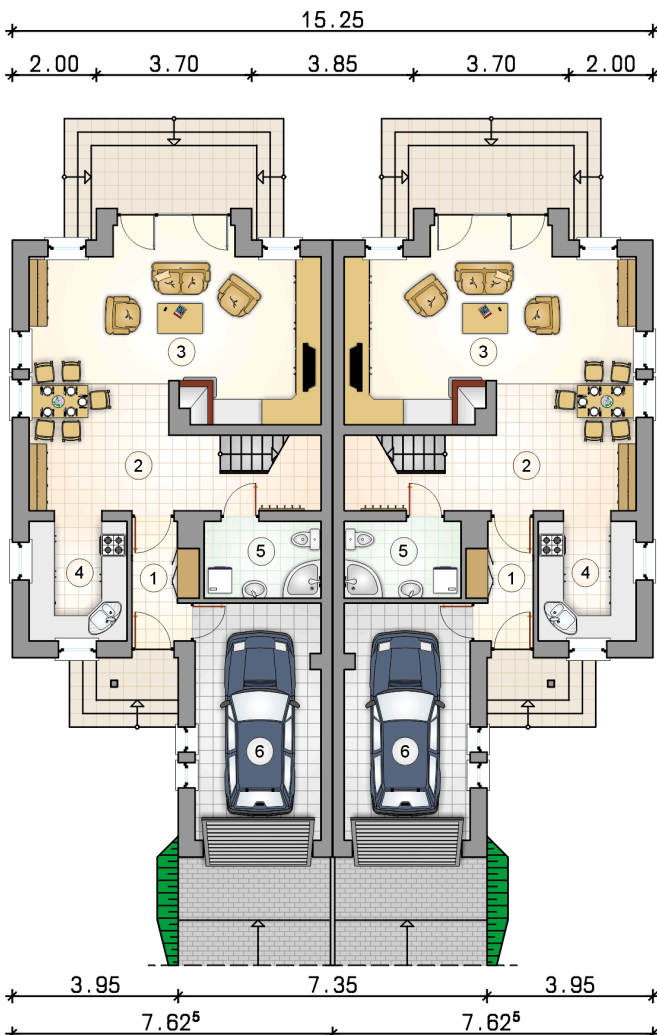
Technologia murowana: Pustak ceramiczny gr. 30 cm + ocieplenie w systemie Termo Organika. Pokrycie dachu dachówką cementową. Brama garażowa i drzwi zewnętrzne marki Hörmann.

Do tego projektu możesz wprowadzić zmiany, na które wyrazimy bezpłatną zgodę. Więcej na [www.studioatrium.pl](http://www.studioatrium.pl)

## KOSZTY BUDOWY

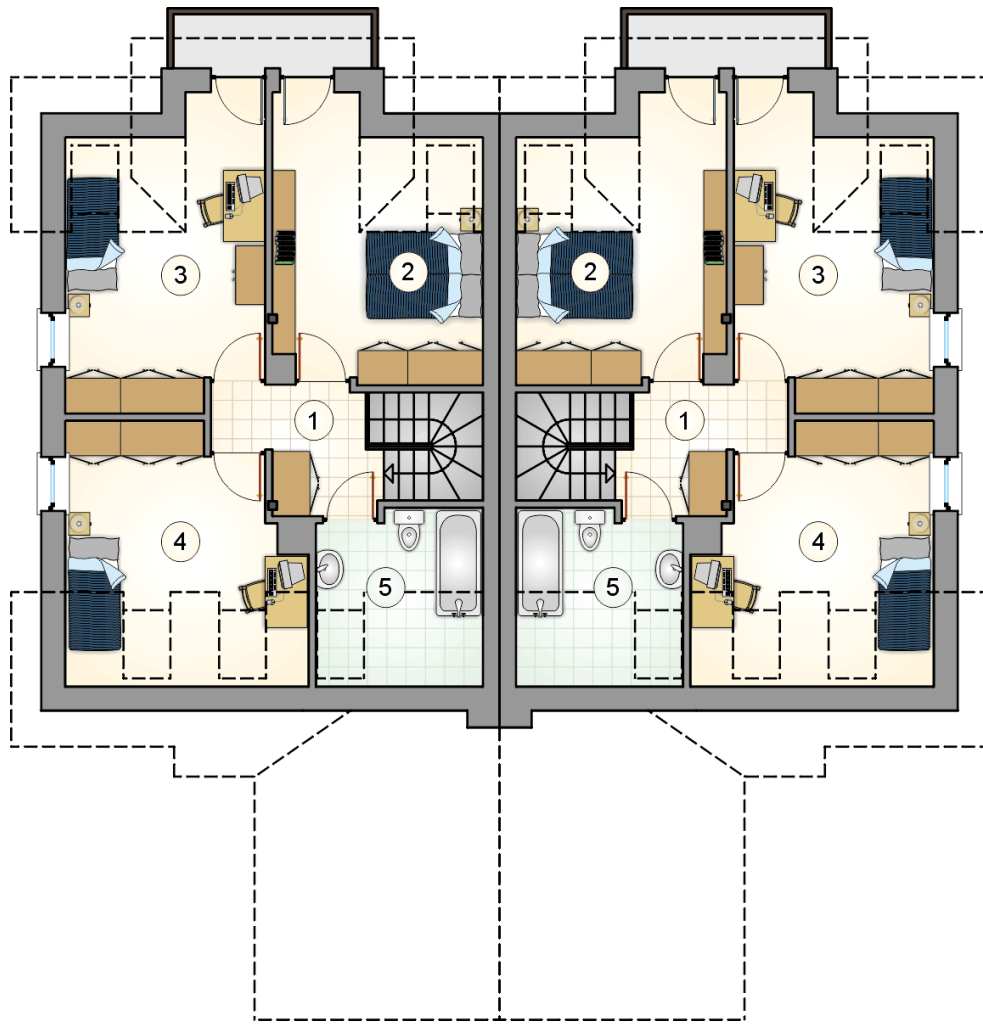
stan surowy	203 644 zł
roboty wykończeniowe	195 705 zł
instalacje	87 721 zł
koszt budowy	487 070 zł

Podane ceny są szacunkowymi cenami netto. Zapytaj o zestawienie materiałów naszego konsultanta na [www.studioatrium.pl](http://www.studioatrium.pl)



## RZUT PARTERU [m<sup>2</sup>]

1	przedsiónek	3,95
2	hall z komunikacją i jadalnią	10,60
3	pokój dzienny	30,05
4	kuchnia	6,80
5	łazienka z piecem c.o.	5,10
6	<b>razem</b> garaż	<b>56,50</b> 16,85



RZUT PODDASZA

[m<sup>2</sup>]

1	hall z komunikacją	4,85
2	pokój	12,00
3	pokój	12,50
4	pokój	10,10
5	łazienka	4,05
	<b>razem</b>	<b>43,50</b>