



# Adaś i Ewa 100 m<sup>2</sup>

plus garaż 16,85 m<sup>2</sup>

Dom bliźniaczy, parterowy, z poddaszem użytkowym, lukarną z balkonem nad tarasem, z garażem w segmencie

min. wymiary działki 23,25 x 23,45 m

|                      |                       |
|----------------------|-----------------------|
| pow. netto parteru   | 78,45 m <sup>2</sup>  |
| pow. całkowita       | 175,85 m <sup>2</sup> |
| pow. zabudowy        | 97,20 m <sup>2</sup>  |
| kubatura brutto      | 553,50 m <sup>3</sup> |
| wysokość budynku     | 8,30 m                |
| kąt nachylenia dachu | 40°                   |
| rodzaj stropu        | gęstożebrowy          |
| pow. dachu           | 144,00 m <sup>2</sup> |



## TECHNOLOGIA

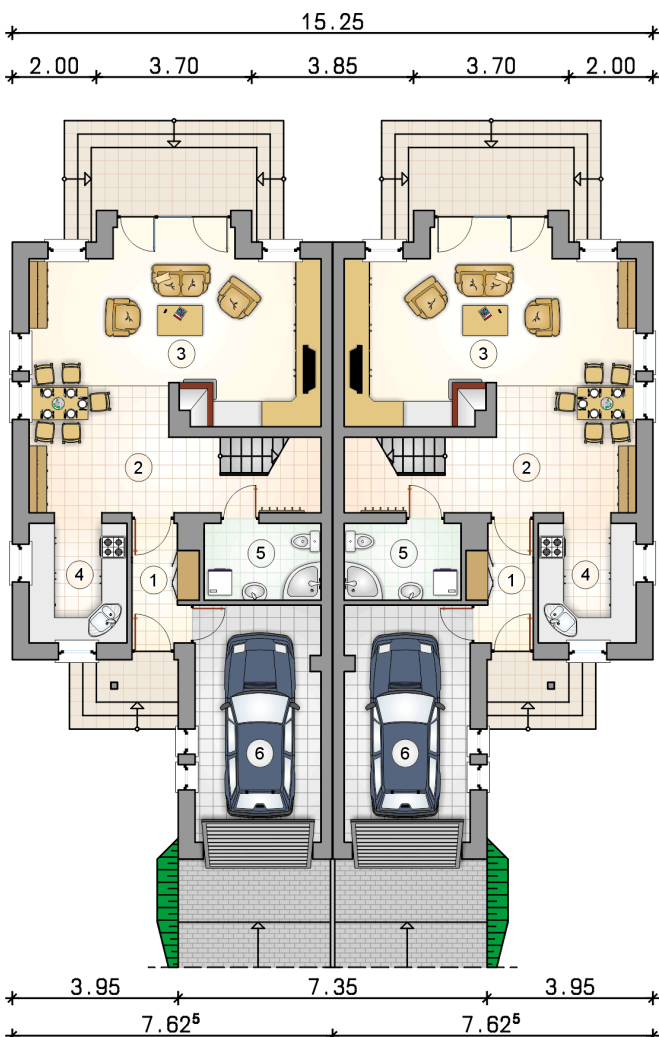
Technologia murowana: Pustak ceramiczny gr. 30 cm + ocieplenie w systemie Termo Organika. Pokrycie dachu dachówką cementową. Brama garażowa i drzwi zewnętrzne marki Hörmann.

Do tego projektu możesz wprowadzić zmiany, na które wyrazimy bezpłatną zgodę. Więcej na [www.studioatrium.pl](http://www.studioatrium.pl)

## KOSZTY BUDOWY

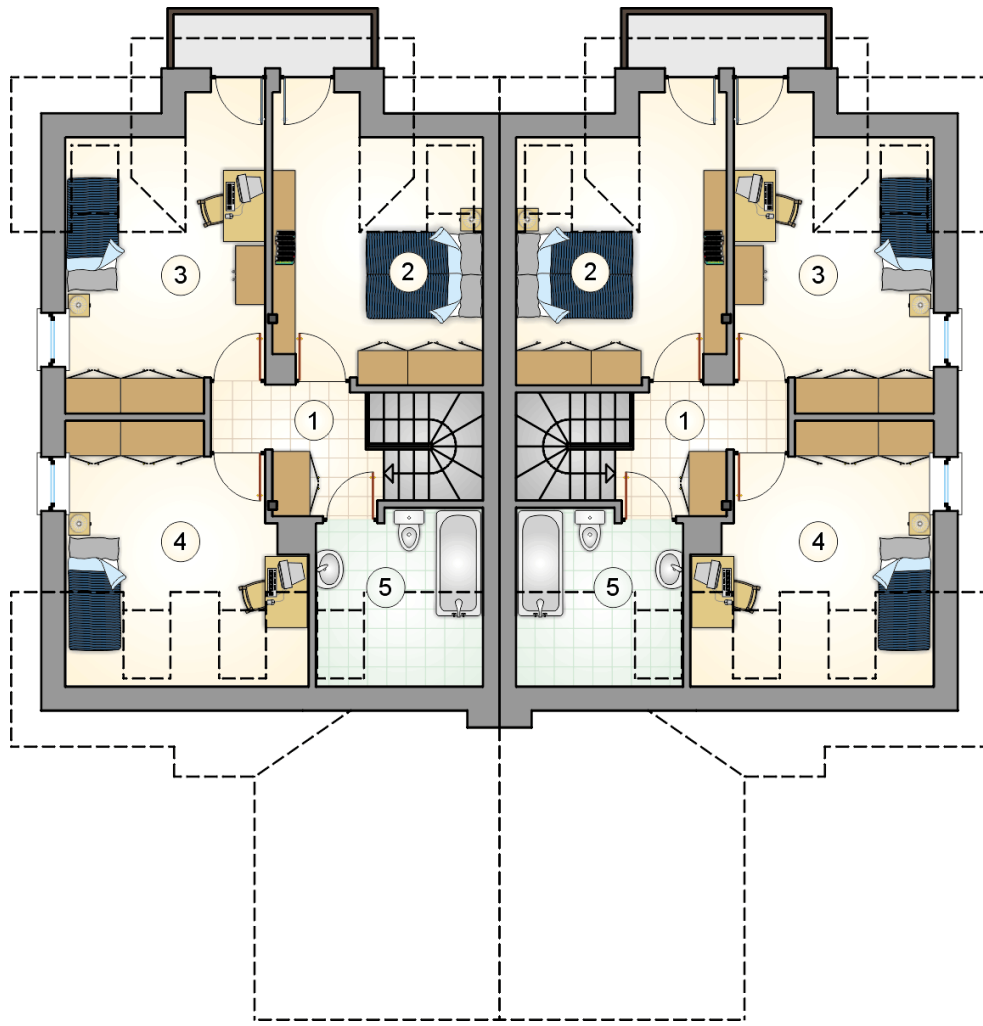
|                      |            |
|----------------------|------------|
| stan surowy          | 203 644 zł |
| roboty wykończeniowe | 195 705 zł |
| instalacje           | 87 721 zł  |
| koszt budowy         | 487 070 zł |

Podane ceny są szacunkowymi cenami netto. Zapytaj o zestawienie materiałów naszego konsultanta na [www.studioatrium.pl](http://www.studioatrium.pl)



## RZUT PARTERU [m<sup>2</sup>]

|          |                               |              |
|----------|-------------------------------|--------------|
| 1        | przedsiónek                   | 3,95         |
| 2        | hall z komunikacją i jadalnią | 10,60        |
| 3        | pokój dzienny                 | 30,05        |
| 4        | kuchnia                       | 6,80         |
| 5        | łazienka z piecem c.o.        | 5,10         |
| <b>6</b> | <b>razem</b>                  | <b>56,50</b> |
|          | garaż                         | 16,85        |



RZUT PODDASZA

[m<sup>2</sup>]

|   |                    |              |
|---|--------------------|--------------|
| 1 | hall z komunikacją | 4,85         |
| 2 | pokój              | 12,00        |
| 3 | pokój              | 12,50        |
| 4 | pokój              | 10,10        |
| 5 | łazienka           | 4,05         |
|   | <b>razem</b>       | <b>43,50</b> |