



Adaś i Ewa 100 m²

plus garaż 16,85 m²

Dom bliźniaczy, parterowy, z poddaszem użytkowym, lukarną z balkonem nad tarasem, z garażem w segmencie

min. wymiary działki 23,25 x 23,45 m

pow. netto parteru	78,45 m ²
pow. całkowita	175,85 m ²
pow. zabudowy	97,20 m ²
kubatura brutto	553,50 m ³
wysokość budynku	8,30 m
kąt nachylenia dachu	40°
rodzaj stropu	gęstożebrowy
pow. dachu	144,00 m ²



TECHNOLOGIA

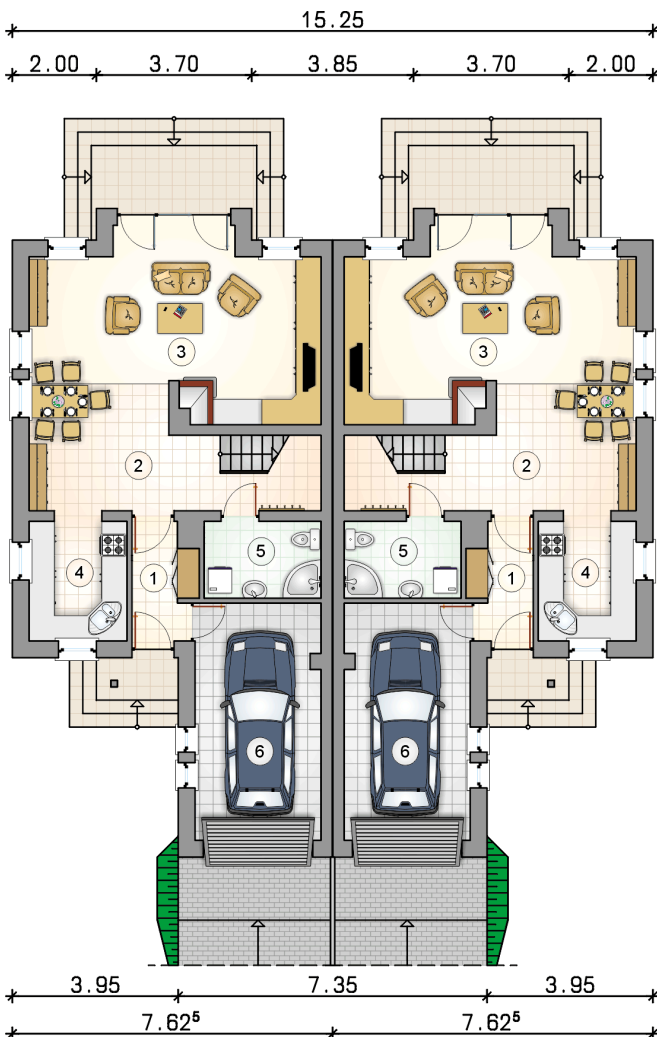
Technologia murowana: Pustak ceramiczny gr. 30 cm + ocieplenie w systemie Termo Organika. Pokrycie dachu dachówką cementową. Brama garażowa i drzwi zewnętrzne marki Hörmann.

Do tego projektu możesz wprowadzić zmiany, na które wyrazimy bezpłatną zgodę. Więcej na www.studioatrium.pl

KOSZTY BUDOWY

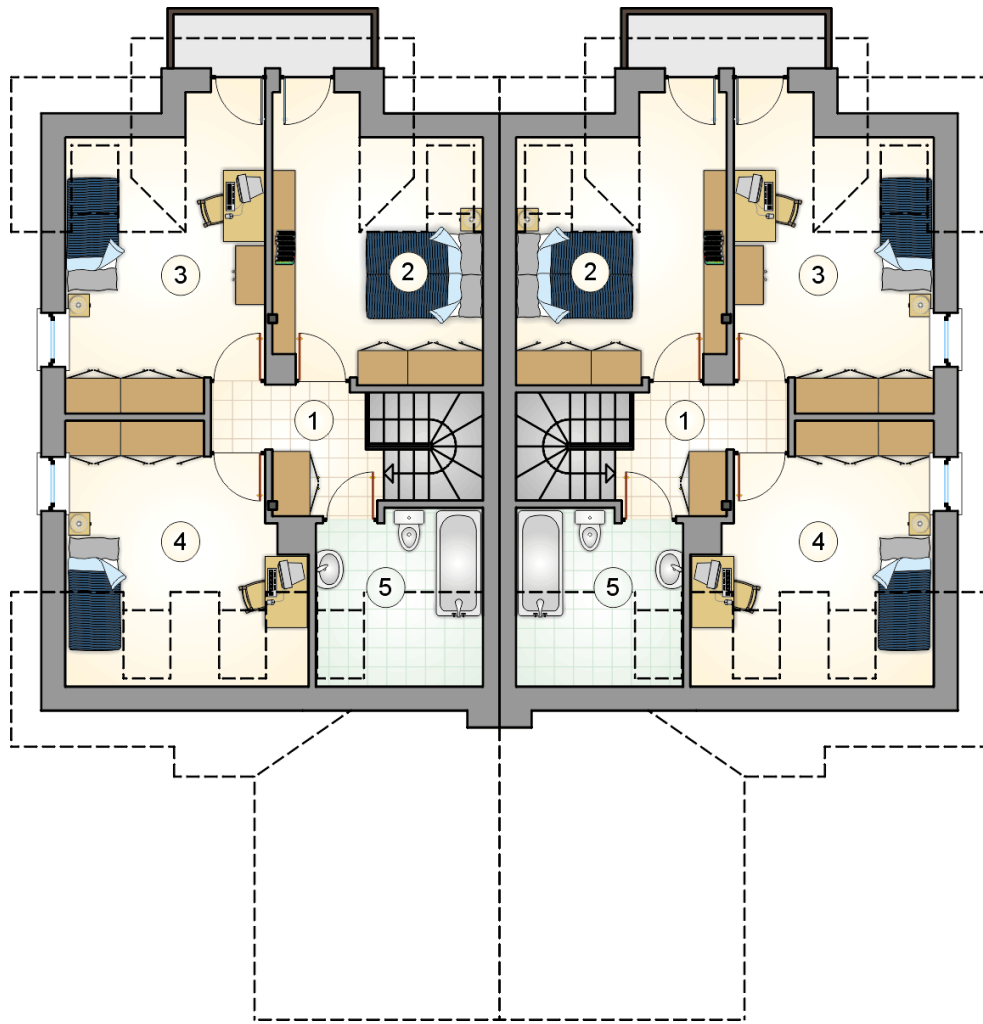
stan surowy	203 644 zł
roboty wykończeniowe	195 705 zł
instalacje	87 721 zł
koszt budowy	487 070 zł

Podane ceny są szacunkowymi cenami netto. Zapytaj o zestawienie materiałów naszego konsultanta na www.studioatrium.pl



RZUT PARTERU [m²]

1	przedsiónek	3,95
2	hall z komunikacją i jadalnią	10,60
3	pokój dzienny	30,05
4	kuchnia	6,80
5	łazienka z piecem c.o.	5,10
6	razem	56,50
	garaż	16,85



RZUT PODDASZA

[m²]

1	hall z komunikacją	4,85
2	pokój	12,00
3	pokój	12,50
4	pokój	10,10
5	łazienka	4,05
	razem	43,50