



# Adela

## 105,7 m<sup>2</sup>

plus piwnica 55,30 m<sup>2</sup>  
plus garaż 20,05 m<sup>2</sup>

Dom parterowy z poddaszem użytkowym, z wykuszami dachowymi od strony ogrodu, przestronny taras, z garażem, podpiwniczony

min. wymiary działki 17,3 x 21,05 m

pow. netto parteru	76,25 m <sup>2</sup>
pow. całkowita	289,45 m <sup>2</sup>
pow. zabudowy	112,20 m <sup>2</sup>
kubatura brutto	854,85 m <sup>3</sup>
wysokość budynku	8,55 m
kąt nachylenia dachu	45°
rodzaj stropu	gęstożebrowy
pow. dachu	202,80 m <sup>2</sup>



### TECHNOLOGIA

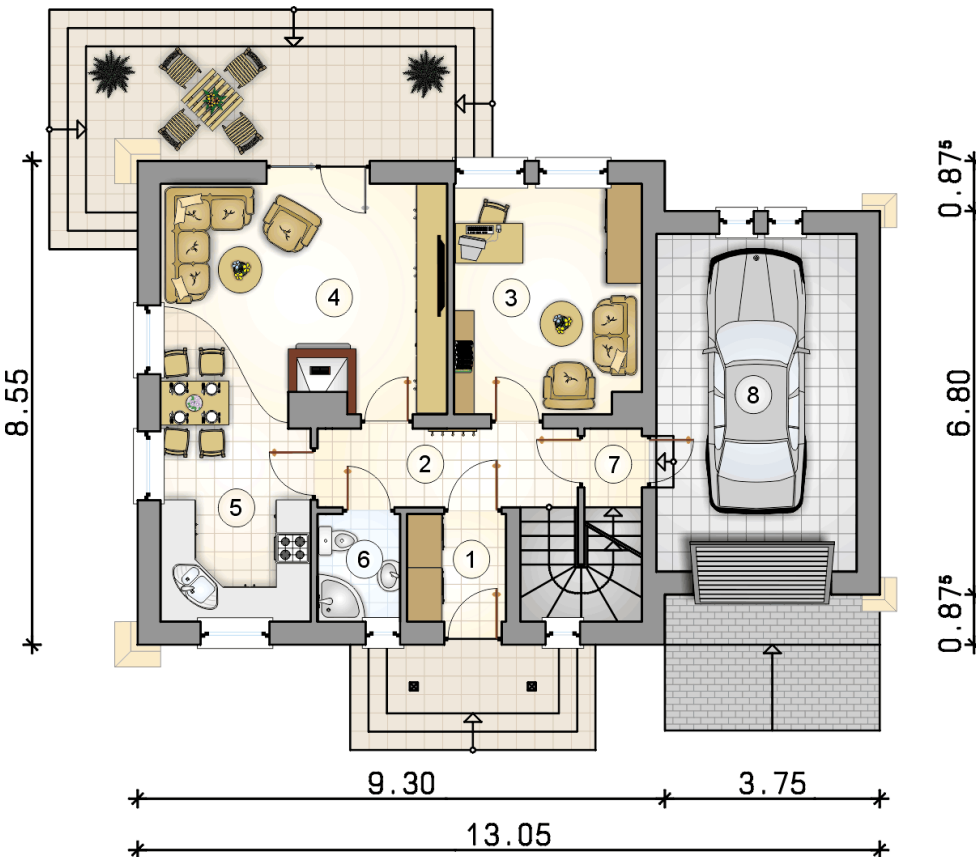
Technologia murowana: Pustak ceramiczny gr. 30 cm + ocieplenie w systemie Termo Organika. Pokrycie dachu dachówką cementową. Brama garażowa i drzwi zewnętrzne marki Hörmann.

Do tego projektu możesz wprowadzić zmiany, na które wyrazimy bezpłatną zgodę. Więcej na [www.studioatrium.pl](http://www.studioatrium.pl)

### KOSZTY BUDOWY

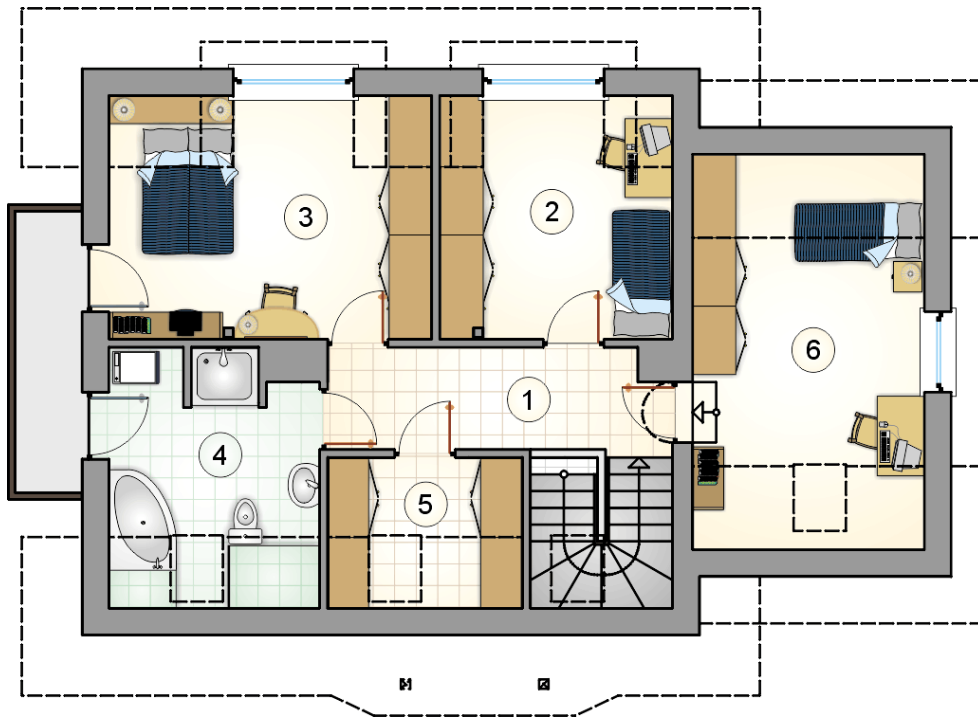
stan surowy	288 703 zł
roboty wykończeniowe	243 611 zł
instalacje	109 106 zł
koszt budowy	641 420 zł

Podane ceny są szacunkowymi cenami netto. Zapytaj o zestawienie materiałów naszego konsultanta na [www.studioatrium.pl](http://www.studioatrium.pl)

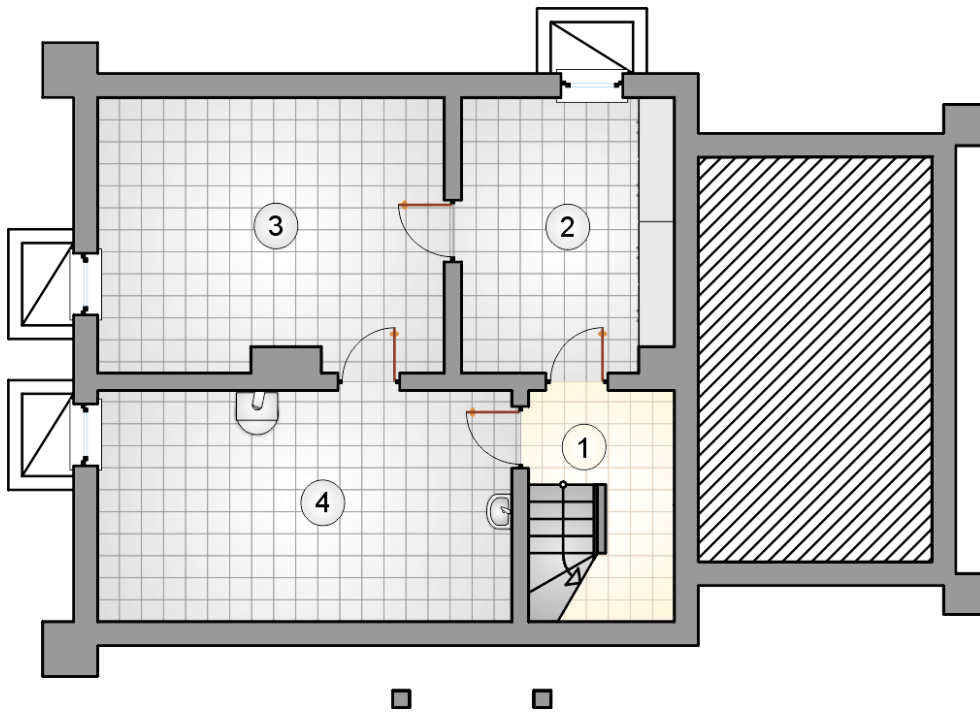


### RZUT PARTERU [m<sup>2</sup>]

1	przedsiónek	3,15
2	hall z komunikacją	6,05
3	pokój	12,80
4	pokój dzienny z jadalnią	19,75
5	kuchnia	8,95
6	łazienka	2,60
7	łącznie	1,10
	<b>razem</b>	<b>54,60</b>
8	garaż	20,05



RZUT PODDASZA		[m <sup>2</sup> ]
1	hall z komunikacją	7,50
2	pokój	8,70
3	pokój	12,10
4	łazienka	8,05
5	garderoba	3,30
6	pokój	11,45
0	<b>razem</b>	<b>51,10</b>



RZUT PIWNICY

[m<sup>2</sup>]

1	hall z komunikacją	3,55
2	piwnica	12,05
3	piwnica	19,65
4	kotłownia	20,05
0	<b>razem</b>	<b>55,30</b>