



Adela

105,7 m²

plus piwnica 55,30 m²
plus garaż 20,05 m²

Dom parterowy z poddaszem użytkowym, z wykuszami dachowymi od strony ogrodu, przestronny taras, z garażem, podpiwniczony

min. wymiary działki 17,3 x 21,05 m

| | |
|----------------------|-----------------------|
| pow. netto parteru | 76,25 m ² |
| pow. całkowita | 289,45 m ² |
| pow. zabudowy | 112,20 m ² |
| kubatura brutto | 854,85 m ³ |
| wysokość budynku | 8,55 m |
| kąt nachylenia dachu | 45° |
| rodzaj stropu | gęstożebrowy |
| pow. dachu | 202,80 m ² |



TECHNOLOGIA

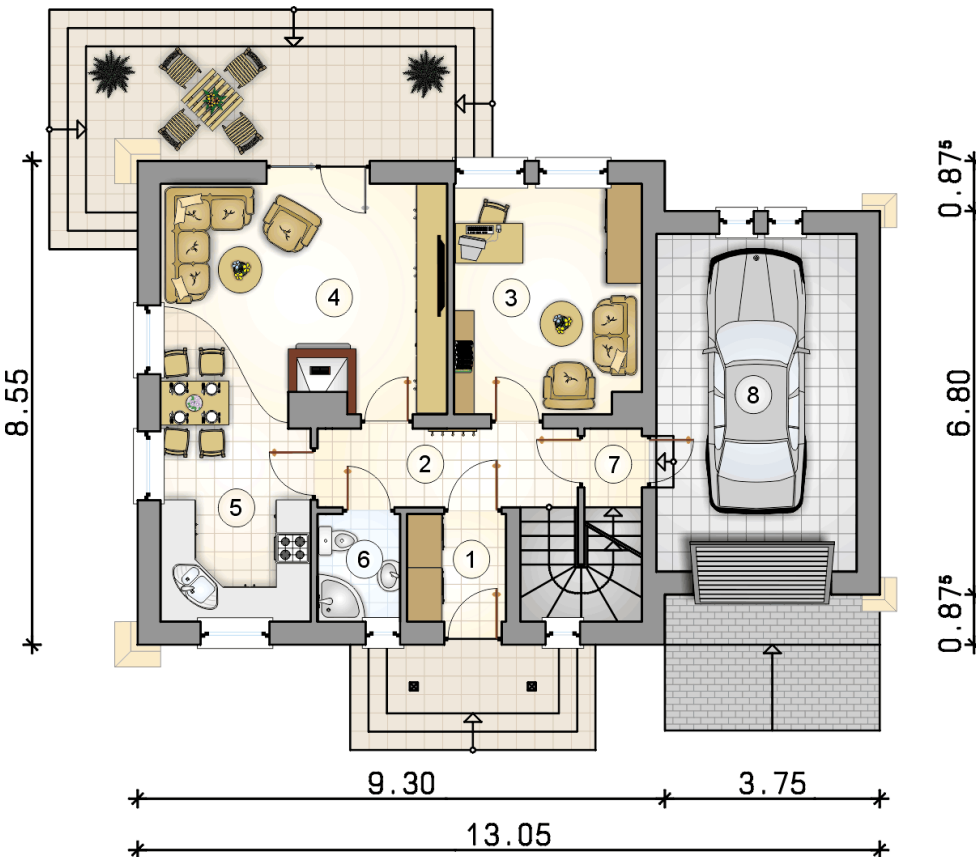
Technologia murowana: Pustak ceramiczny gr. 30 cm + ocieplenie w systemie Termo Organika. Pokrycie dachu dachówką cementową. Brama garażowa i drzwi zewnętrzne marki Hörmann.

Do tego projektu możesz wprowadzić zmiany, na które wyrazimy bezpłatną zgodę. Więcej na www.studioatrium.pl

KOSZTY BUDOWY

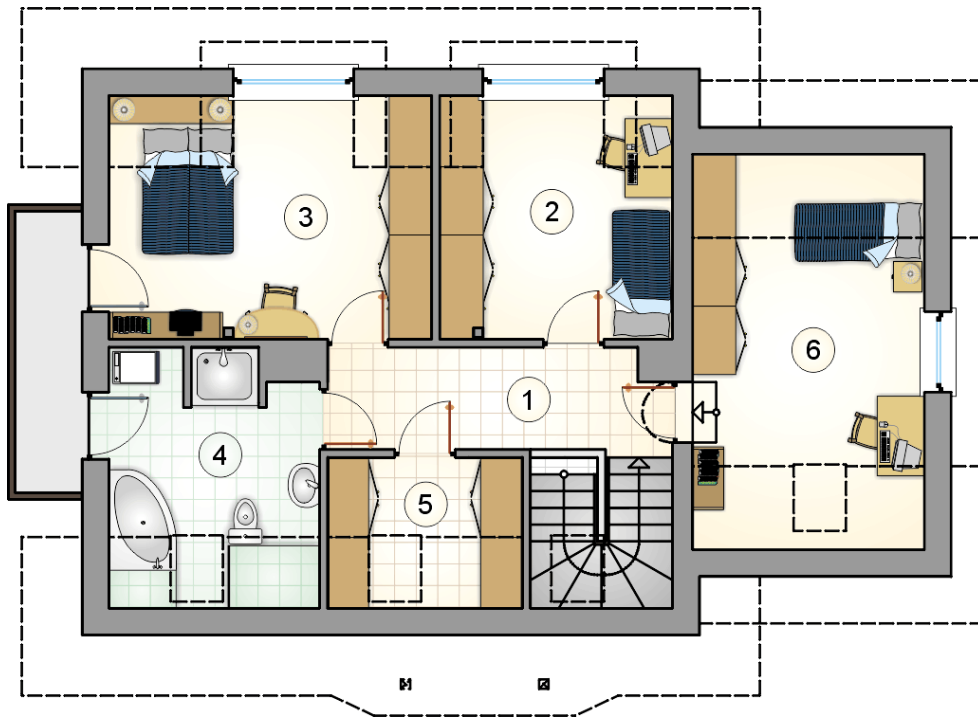
| | |
|----------------------|------------|
| stan surowy | 288 703 zł |
| roboty wykończeniowe | 243 611 zł |
| instalacje | 109 106 zł |
| koszt budowy | 641 420 zł |

Podane ceny są szacunkowymi cenami netto. Zapytaj o zestawienie materiałów naszego konsultanta na www.studioatrium.pl

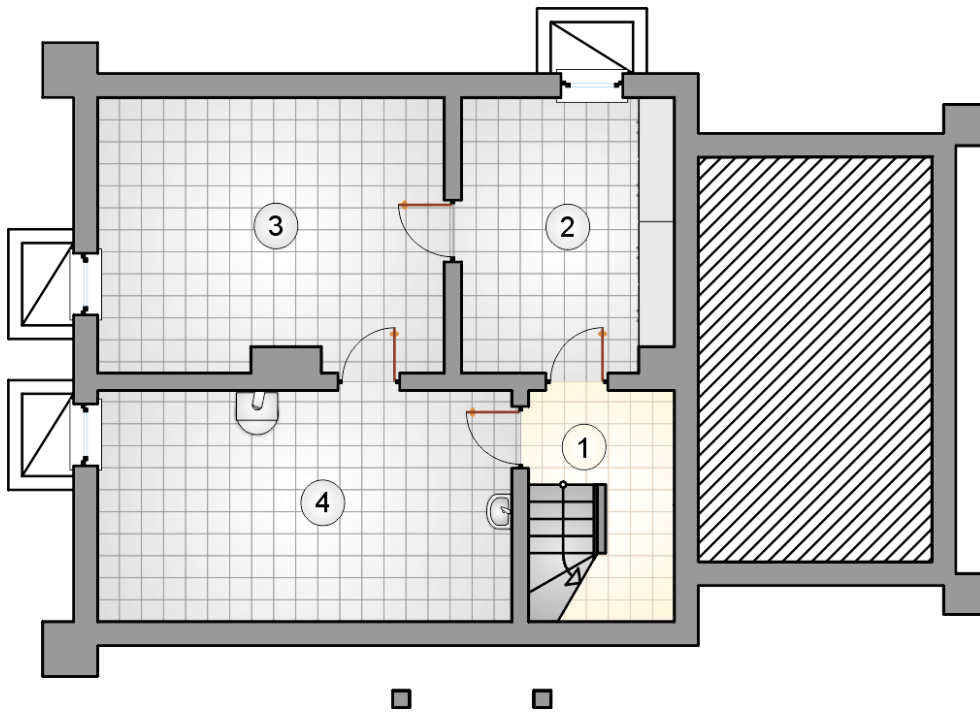


RZUT PARTERU [m²]

| | | |
|--------------|--------------------------|--------------|
| 1 | przedsiónek | 3,15 |
| 2 | hall z komunikacją | 6,05 |
| 3 | pokój | 12,80 |
| 4 | pokój dzienny z jadalnią | 19,75 |
| 5 | kuchnia | 8,95 |
| 6 | łazienka | 2,60 |
| 7 | łącznie | 1,10 |
| razem | | 54,60 |
| 8 | garaż | 20,05 |



| RZUT PODDASZA | | [m ²] |
|---------------|--------------------|-------------------|
| 1 | hall z komunikacją | 7,50 |
| 2 | pokój | 8,70 |
| 3 | pokój | 12,10 |
| 4 | łazienka | 8,05 |
| 5 | garderoba | 3,30 |
| 6 | pokój | 11,45 |
| 0 | razem | 51,10 |



RZUT PIWNICY

[m²]

| | | |
|---|--------------------|--------------|
| 1 | hall z komunikacją | 3,55 |
| 2 | piwnica | 12,05 |
| 3 | piwnica | 19,65 |
| 4 | kotłownia | 20,05 |
| 0 | razem | 55,30 |