



Adela

105,7 m²

plus piwnica 55,30 m²
plus garaż 20,05 m²

Dom parterowy z poddaszem użytkowym, z wykuszami dachowymi od strony ogrodu, przestronny taras, z garażem, podpiwniczony

min. wymiary działki 17,3 x 21,05 m

pow. netto parteru	76,25 m ²
pow. całkowita	289,45 m ²
pow. zabudowy	112,20 m ²
kubatura brutto	854,85 m ³
wysokość budynku	8,55 m
kąt nachylenia dachu	45°
rodzaj stropu	gęstożebrowy
pow. dachu	202,80 m ²



TECHNOLOGIA

Technologia murowana: Pustak ceramiczny gr. 30 cm + ocieplenie w systemie Termo Organika. Pokrycie dachu dachówką cementową. Brama garażowa i drzwi zewnętrzne marki Hörmann.

Do tego projektu możesz wprowadzić zmiany, na które wyrazimy bezpłatną zgodę. Więcej na www.studioatrium.pl

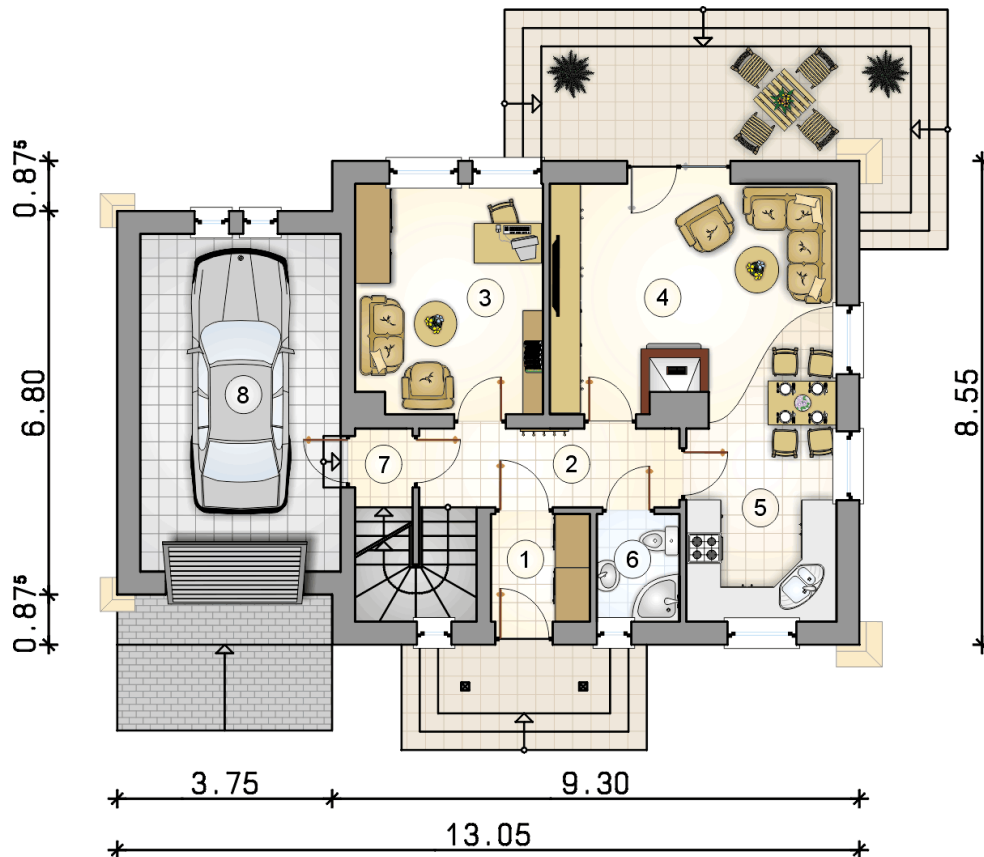
KOSZTY BUDOWY

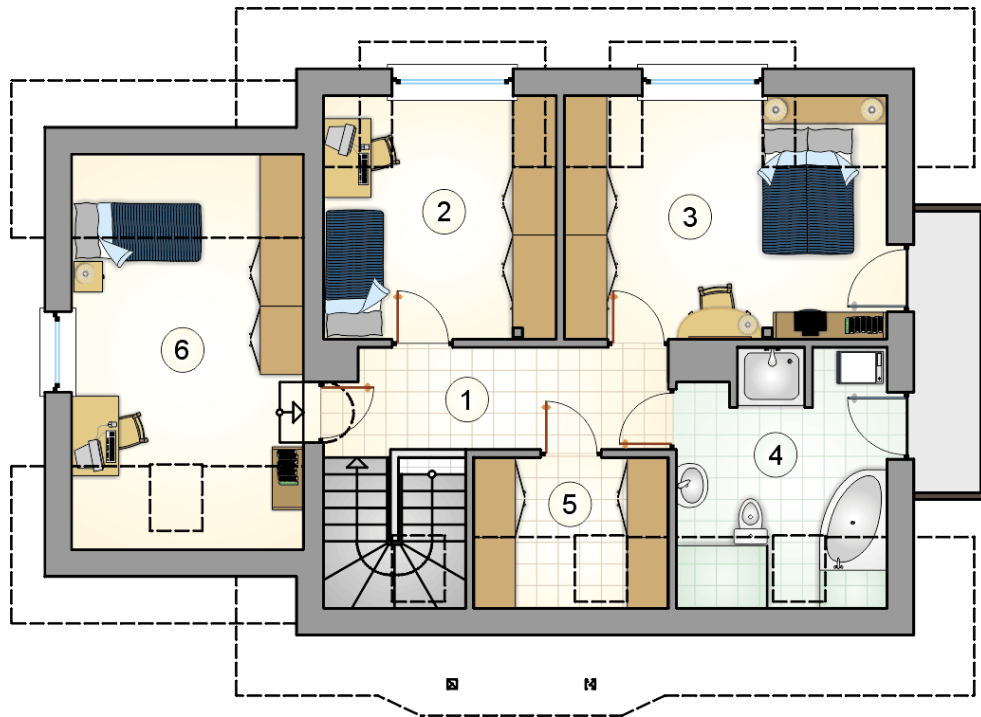
stan surowy	288 703 zł
roboty wykończeniowe	243 611 zł
instalacje	109 106 zł
koszt budowy	641 420 zł

Podane ceny są szacunkowymi cenami netto. Zapytaj o zestawienie materiałów naszego konsultanta na www.studioatrium.pl

RZUT PARTERU

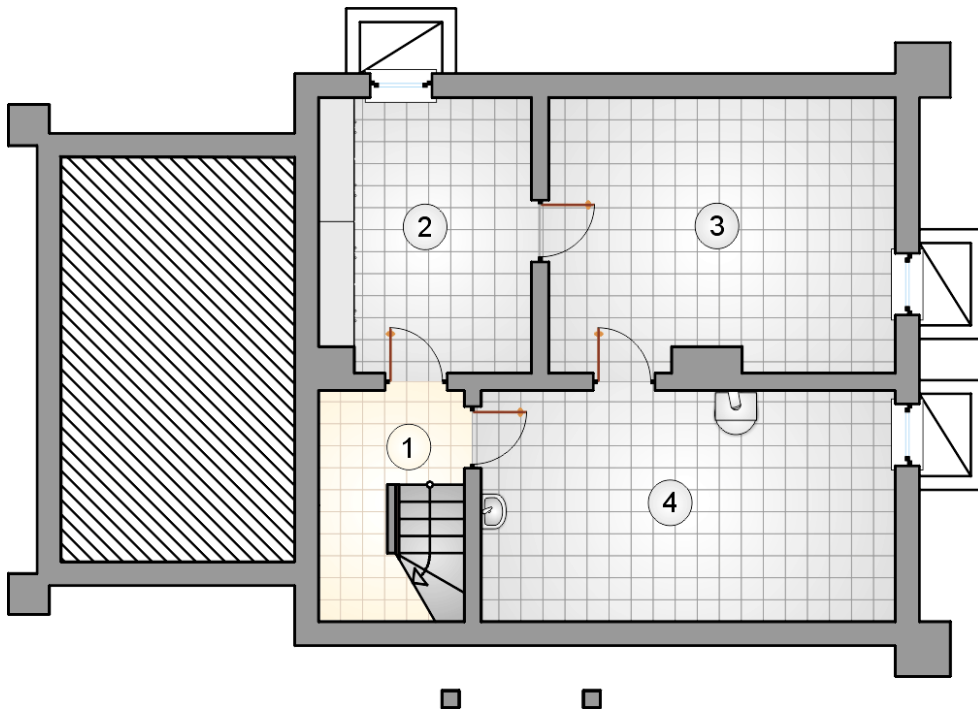
	[m ²]
1 przedsionek	3,15
2 hall z komunikacją	6,05
3 pokój	12,80
4 pokój dzienny z jadalnią	19,75
5 kuchnia	8,95
6 łazienka	2,60
7 łącznik	1,10
razem	54,60
8 garaż	20,05





RZUT PODDASZA [m²]

1	hall z komunikacją	7,50
2	pokój	8,70
3	pokój	12,10
4	łazienka	8,05
5	garderoba	3,30
6	pokój	11,45
0	razem	51,10



RZUT PIWNICY

[m²]

1	hall z komunikacją	3,55
2	piwnica	12,05
3	piwnica	19,65
4	kotłownia	20,05
0	razem	55,30