



# Adela Bis

## 112,95 m<sup>2</sup>

plus piwnica 56,40 m<sup>2</sup>  
plus garaż 20,40 m<sup>2</sup>

Podpiwniczony dom parterowy z poddaszem użytkowym i garażem, z niewielkim gankiem frontowym i lukarnami w części ogrodowej

min. wymiary działki 20,95 x 17,25 m

pow. netto parteru	82,30 m <sup>2</sup>
pow. całkowita	283,45 m <sup>2</sup>
pow. zabudowy	110,50 m <sup>2</sup>
kubatura brutto	844,85 m <sup>3</sup>
wysokość budynku	8,55 m
kąt nachylenia dachu	45°
rodzaj stropu	gęstożebrowy
pow. dachu	202,80 m <sup>2</sup>



### TECHNOLOGIA

Technologia murowana: Pustak ceramiczny gr. 30 cm + ocieplenie w systemie Termo Organika. Pokrycie dachu dachówką cementową. Brama garażowa i drzwi zewnętrzne marki Hörmann.

Do tego projektu możesz wprowadzić zmiany, na które wyrazimy bezpłatną zgodę. Więcej na [www.studioatrium.pl](http://www.studioatrium.pl)

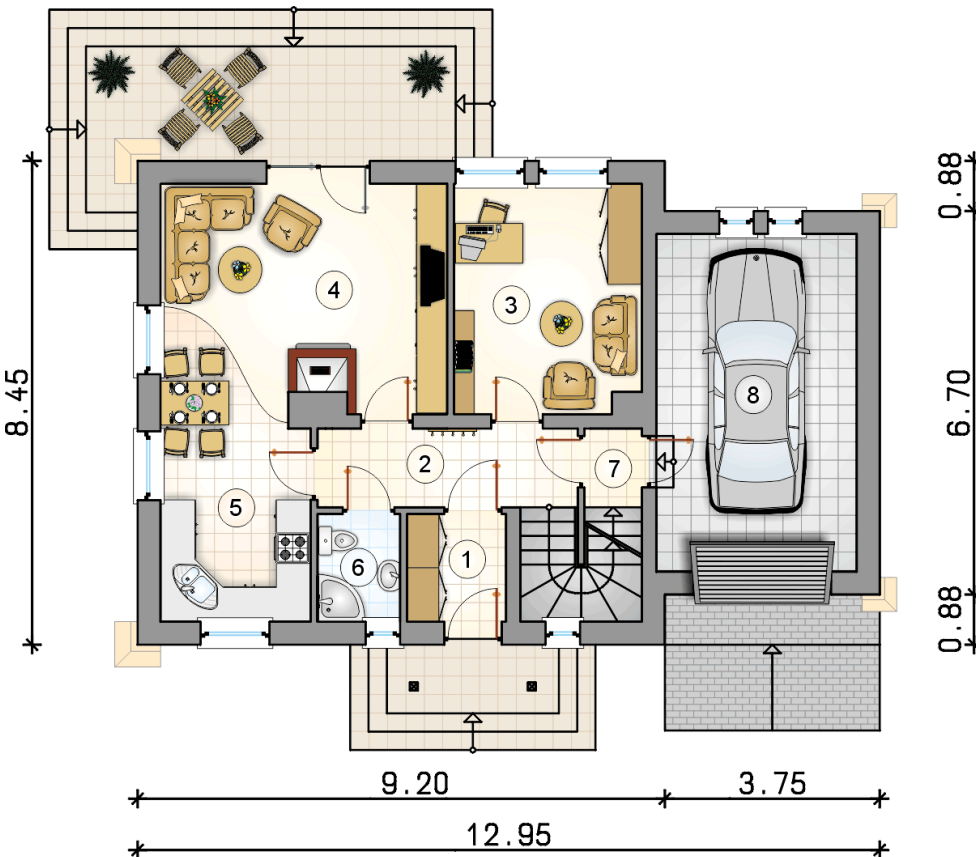
### KOSZTY BUDOWY

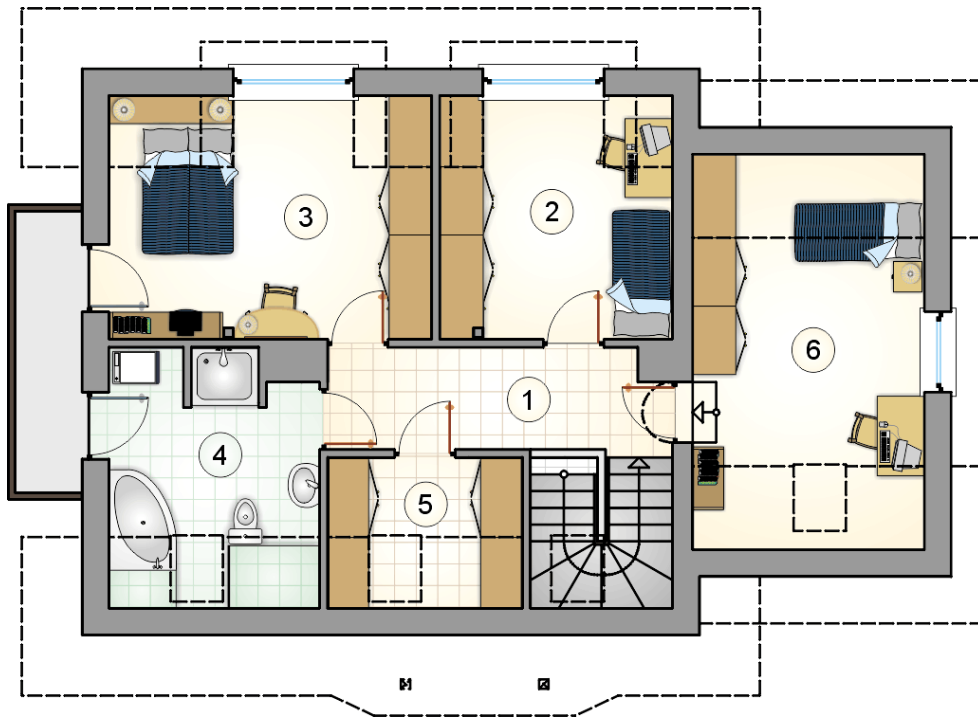
stan surowy	304 823 zł
roboty wykończeniowe	257 214 zł
instalacje	115 198 zł
koszt budowy	677 235 zł

Podane ceny są szacunkowymi cenami netto. Zapytaj o zestawienie materiałów naszego konsultanta na [www.studioatrium.pl](http://www.studioatrium.pl)

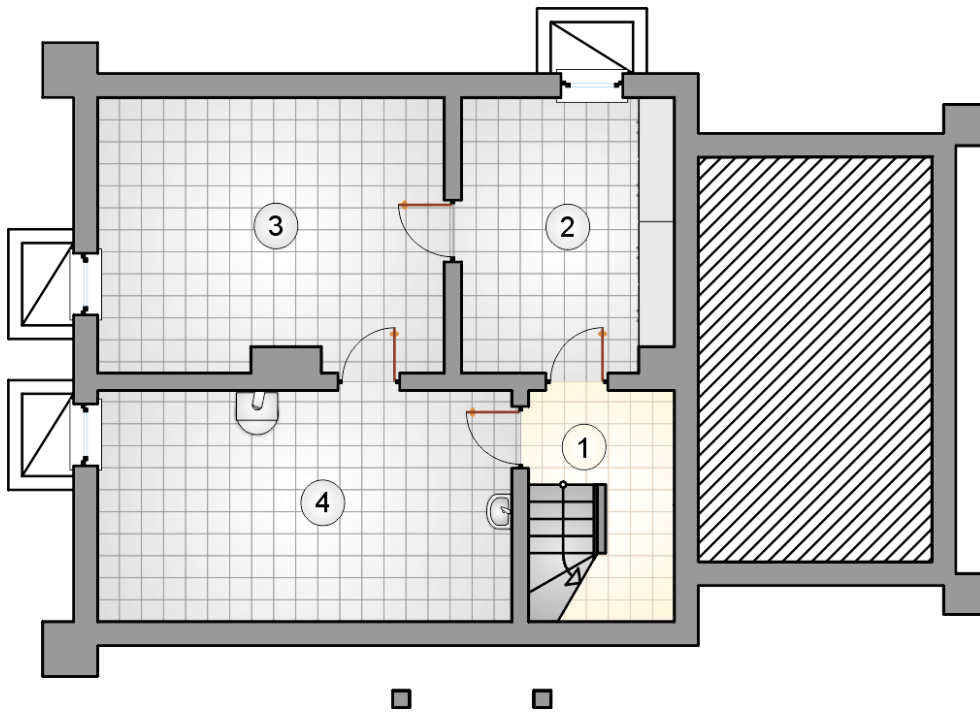
### RZUT PARTERU

	[m <sup>2</sup> ]
1 przedsionek	3,25
2 hall z komunikacją	6,25
3 pokój	13,00
4 pokój dzienny z jadalnią	20,00
5 kuchnia	9,15
6 łazienka	2,70
7 łącznik	1,40
<b>razem</b>	<b>55,75</b>
8 garaż	20,40





RZUT PODDASZA		[m <sup>2</sup> ]
1	hall z komunikacją	7,70
2	pokój	10,95
3	pokój	14,45
4	łazienka	8,45
5	garderoba	3,60
6	pokój	12,05
	<b>razem</b>	<b>57,20</b>



RZUT PIWNICY

[m<sup>2</sup>]

1	hall z komunikacją	3,90
2	piwnica	12,25
3	piwnica	19,90
4	kotłownia	20,35
	<b>razem</b>	<b>56,40</b>