



Adela Bis

112,95 m²

plus piwnica 56,40 m²
plus garaż 20,40 m²

Podpiwniczony dom parterowy z poddaszem użytkowym i garażem, z niewielkim gankiem frontowym i lukarnami w części ogrodowej

min. wymiary działki 20,95 x 17,25 m

pow. netto parteru	82,30 m ²
pow. całkowita	283,45 m ²
pow. zabudowy	110,50 m ²
kubatura brutto	844,85 m ³
wysokość budynku	8,55 m
kąt nachylenia dachu	45°
rodzaj stropu	gęstożebrowy
pow. dachu	202,80 m ²



TECHNOLOGIA

Technologia murowana: Pustak ceramiczny gr. 30 cm + ocieplenie w systemie Termo Organika. Pokrycie dachu dachówką cementową. Brama garażowa i drzwi zewnętrzne marki Hörmann.

Do tego projektu możesz wprowadzić zmiany, na które wyrazimy bezpłatną zgodę. Więcej na www.studioatrium.pl

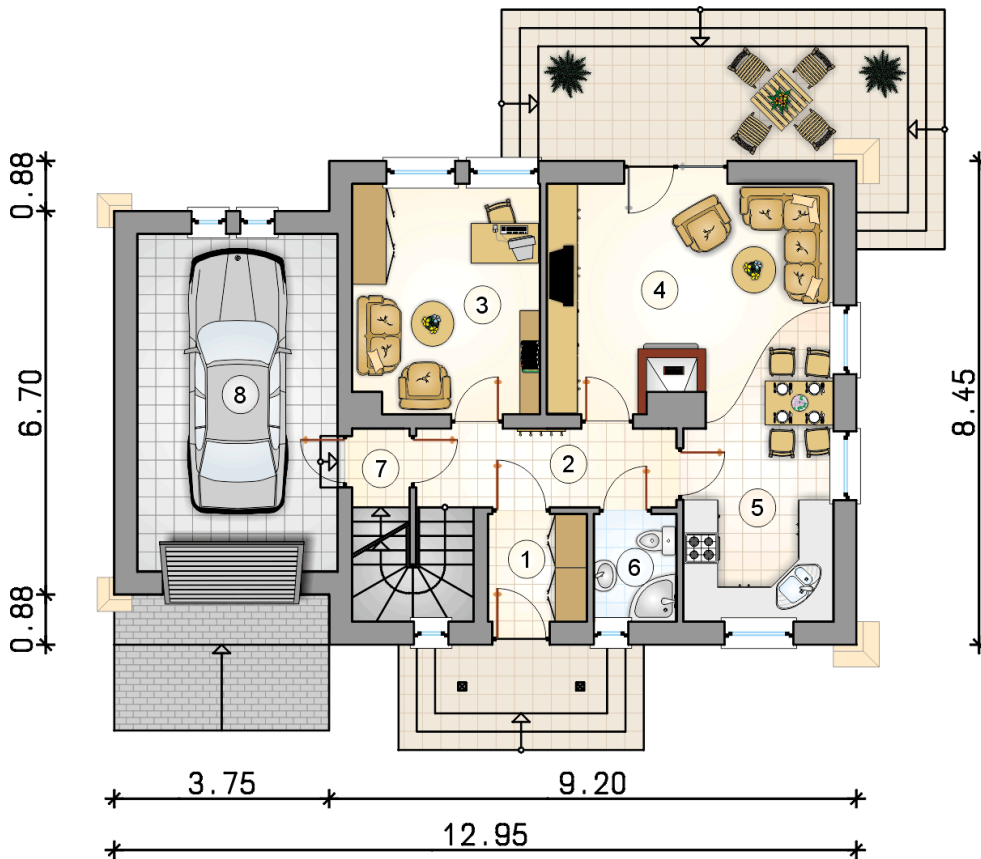
KOSZTY BUDOWY

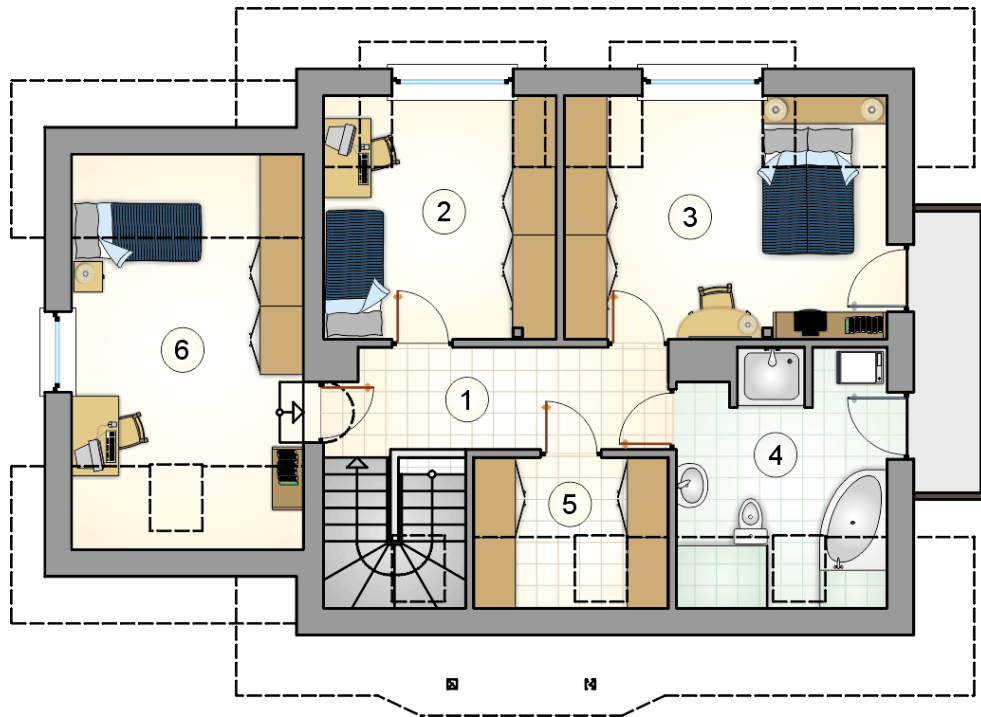
stan surowy	304 823 zł
roboty wykończeniowe	257 214 zł
instalacje	115 198 zł
koszt budowy	677 235 zł

Podane ceny są szacunkowymi cenami netto. Zapytaj o zestawienie materiałów naszego konsultanta na www.studioatrium.pl

RZUT PARTERU

	[m ²]
1 przedsiónek	3,25
2 hall z komunikacją	6,25
3 pokój	13,00
4 pokój dzienny z jadalnią	20,00
5 kuchnia	9,15
6 łazienka	2,70
7 łącznik	1,40
razem	55,75
8 garaż	20,40

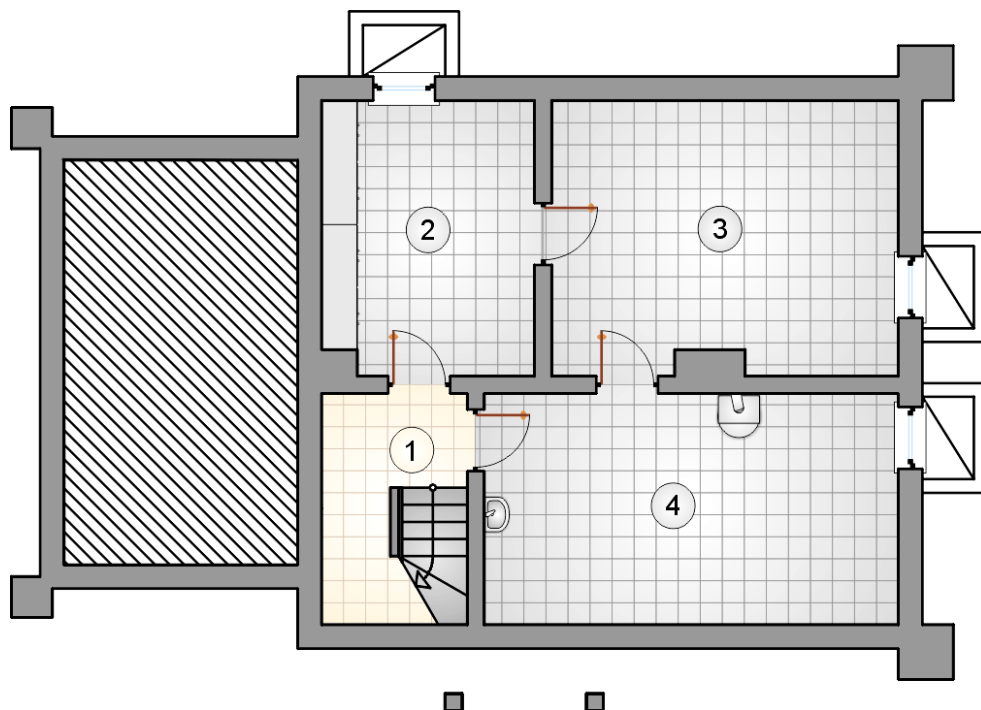




RZUT PODDASZA

[m²]

1	hall z komunikacją	7,70
2	pokój	10,95
3	pokój	14,45
4	łazienka	8,45
5	garderoba	3,60
6	pokój	12,05
	razem	57,20



RZUT PIWNICY

[m²]

1	hall z komunikacją	3,90
2	piwnica	12,25
3	piwnica	19,90
4	kotłownia	20,35
	razem	56,40