



# Adela II

## 106,95 m<sup>2</sup>

plus piwnica 55,55 m<sup>2</sup>  
plus garaż 20,05 m<sup>2</sup>

Podpiwniczony dom z poddaszem użytkowym, garażem i lukarnami w części ogrodowej

min. wymiary działki 20,05 x 17,35 m

pow. netto parteru	76,30 m <sup>2</sup>
pow. całkowita	289,40 m <sup>2</sup>
pow. zabudowy	106,70 m <sup>2</sup>
kubatura brutto	844,85 m <sup>3</sup>
wysokość budynku	8,45 m
kąt nachylenia dachu	45°
rodzaj stropu	gęstożebrowy
pow. dachu	203,00 m <sup>2</sup>



### TECHNOLOGIA

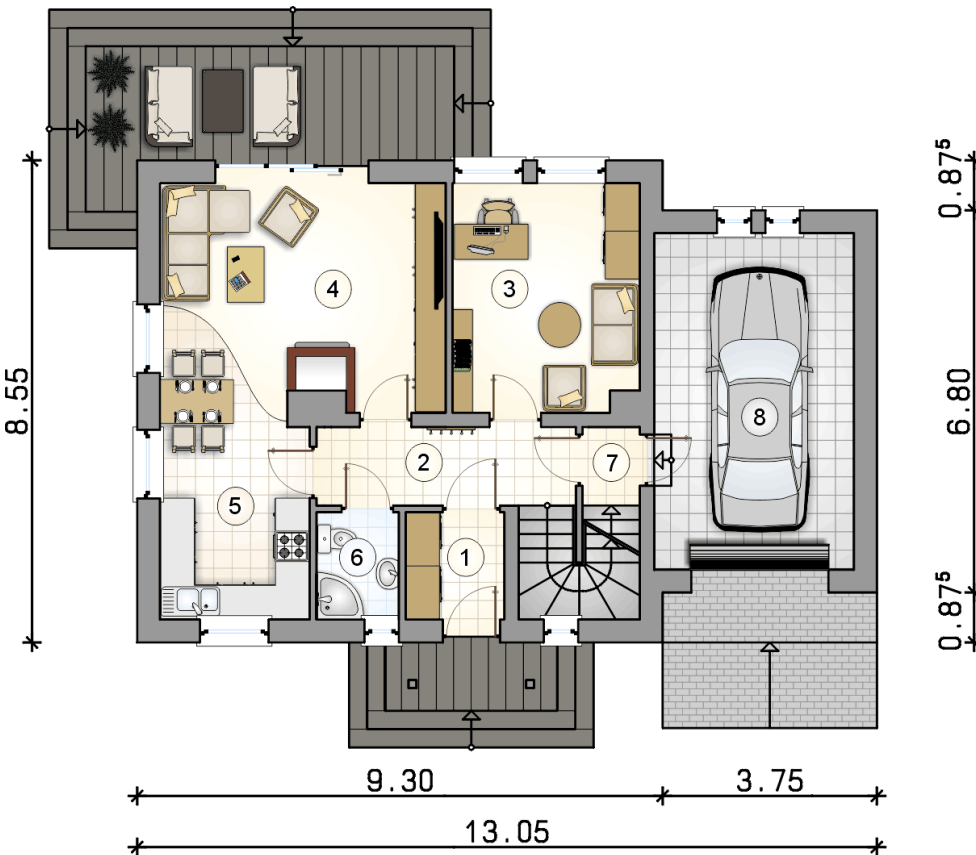
Technologia murowana: pustak ceramiczny gr. 30 cm + ocieplenie w systemie Termo Organika. Pokrycie dachu: dachówka. Brama garażowa i drzwi zewnętrzne marki Hörmann.

Do tego projektu możesz wprowadzić zmiany, na które wyrazimy bezpłatną zgodę. Więcej na [www.studioatrium.pl](http://www.studioatrium.pl)

### KOSZTY BUDOWY

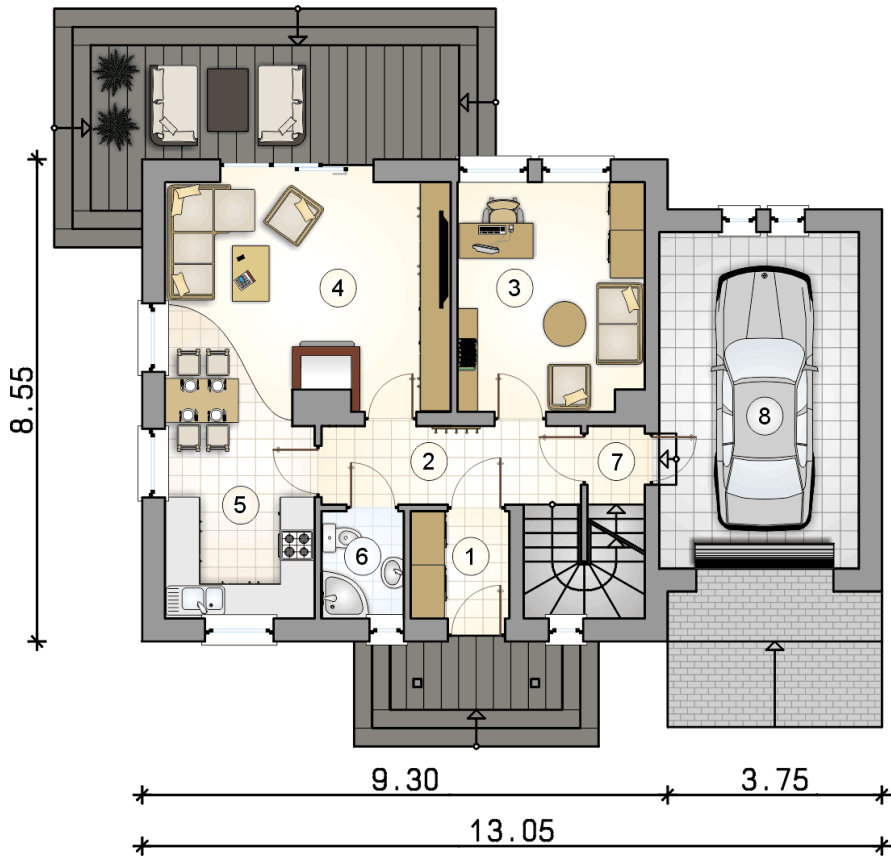
stan surowy	291 483 zł
roboty wykończeniowe	245 957 zł
instalacje	110 156 zł
koszt budowy	647 595 zł

Podane ceny są szacunkowymi cenami netto. Zapytaj o zestawienie materiałów naszego konsultanta na [www.studioatrium.pl](http://www.studioatrium.pl)



### RZUT PARTERU [m<sup>2</sup>]

1	przedsiónek	3,15
2	hall z komunikacją	6,05
3	pokój	12,80
4	pokój dzienny z jadalnią	19,75
5	kuchnia	9,00
6	łazienka	2,60
7	łącznie	1,30
<b>razem</b>		<b>54,65</b>
8	garaż	20,05



RZUT PARTERU [m<sup>2</sup>]

1	przedsiónek	3,15
2	hall z komunikacją	6,05
3	pokój	12,80
4	pokój dzienny z jadalnią	19,75
5	kuchnia	9,00
6	łazienka	2,60
7	łącznie	1,30
0	<b>razem</b>	54,65
8	garaż	20,05

8.55

0.875

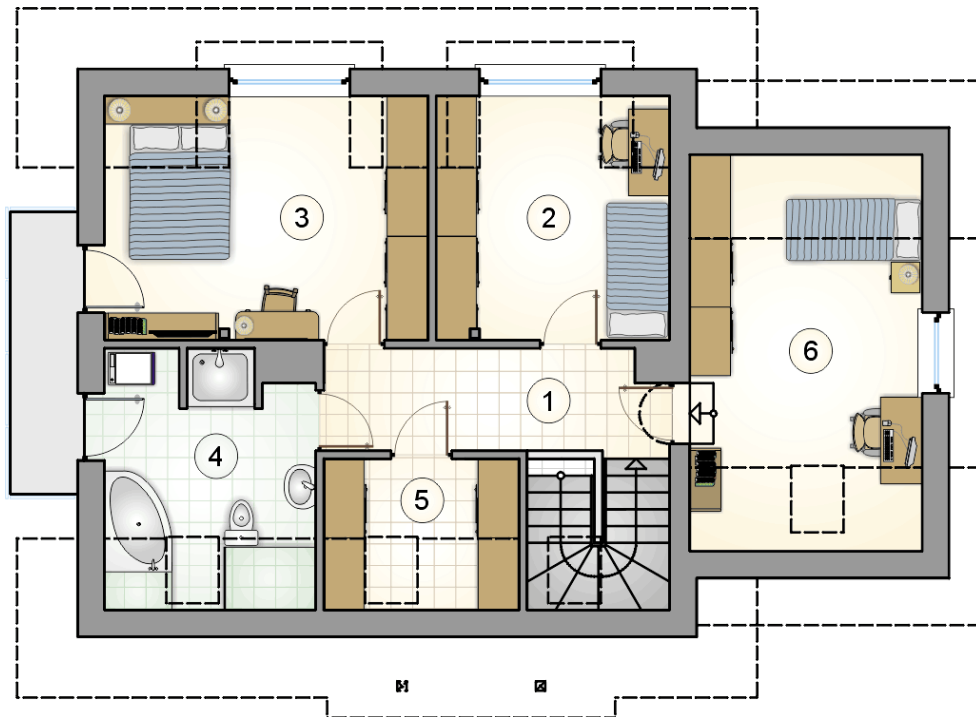
6.80

0.875

9.30

3.75

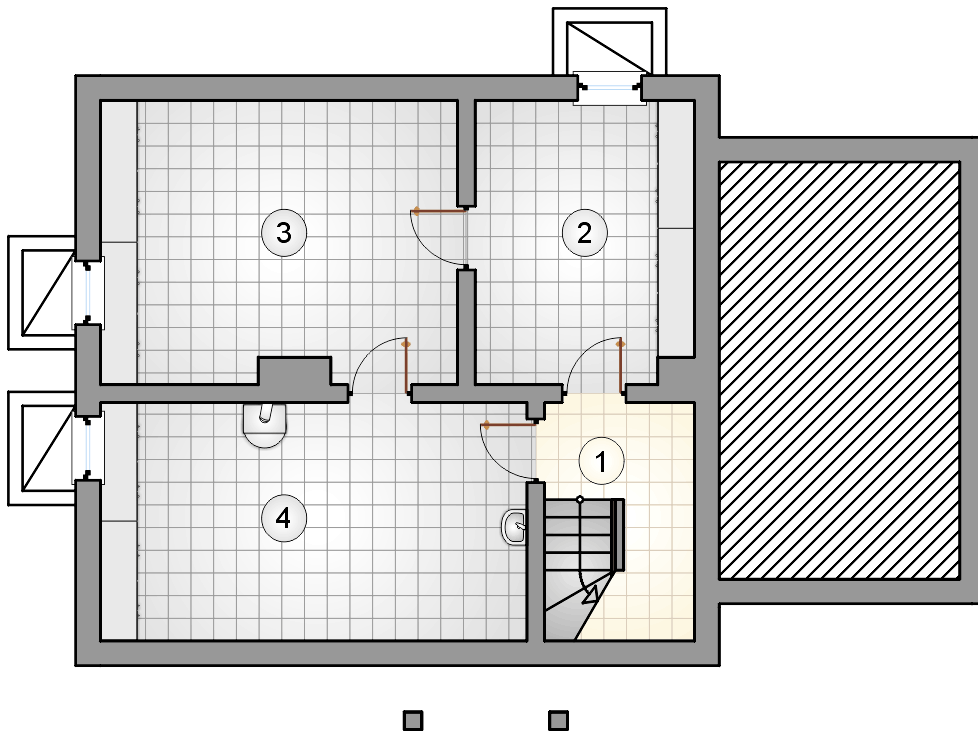
13.05



RZUT PODDASZA

[m<sup>2</sup>]

1	hall z komunikacją	7,50
2	pokój	9,00
3	pokój	12,50
4	łazienka	8,30
5	garderoba	3,55
6	pokój	11,45
0	<b>razem</b>	<b>52,30</b>



RZUT PIWNIC		[m <sup>2</sup> ]
1	hall z komunikacją	3,80
2	piwnica	12,05
3	piwnica	19,65
4	kotłownia	20,05
0	<b>razem</b>	<b>55,55</b>

