



Adela II

106,95 m²

plus piwnica 55,55 m²
plus garaż 20,05 m²

Podpiwniczony dom z poddaszem użytkowym, garażem i lukarnami w części ogrodowej

min. wymiary działki 20,05 x 17,35 m

pow. netto parteru	76,30 m ²
pow. całkowita	289,40 m ²
pow. zabudowy	106,70 m ²
kubatura brutto	844,85 m ³
wysokość budynku	8,45 m
kąt nachylenia dachu	45°
rodzaj stropu	gęstożebrowy
pow. dachu	203,00 m ²



TECHNOLOGIA

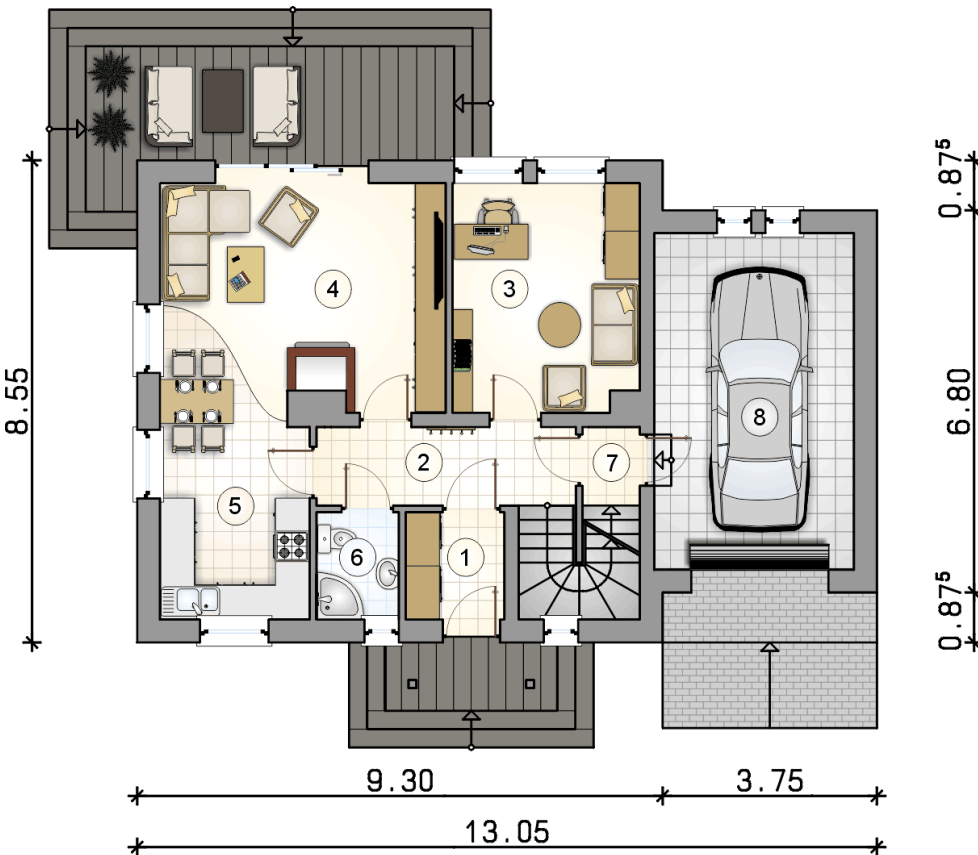
Technologia murowana: pustak ceramiczny gr. 30 cm + ocieplenie w systemie Termo Organika. Pokrycie dachu: dachówka. Brama garażowa i drzwi zewnętrzne marki Hörmann.

Do tego projektu możesz wprowadzić zmiany, na które wyrazimy bezpłatną zgodę. Więcej na www.studioatrium.pl

KOSZTY BUDOWY

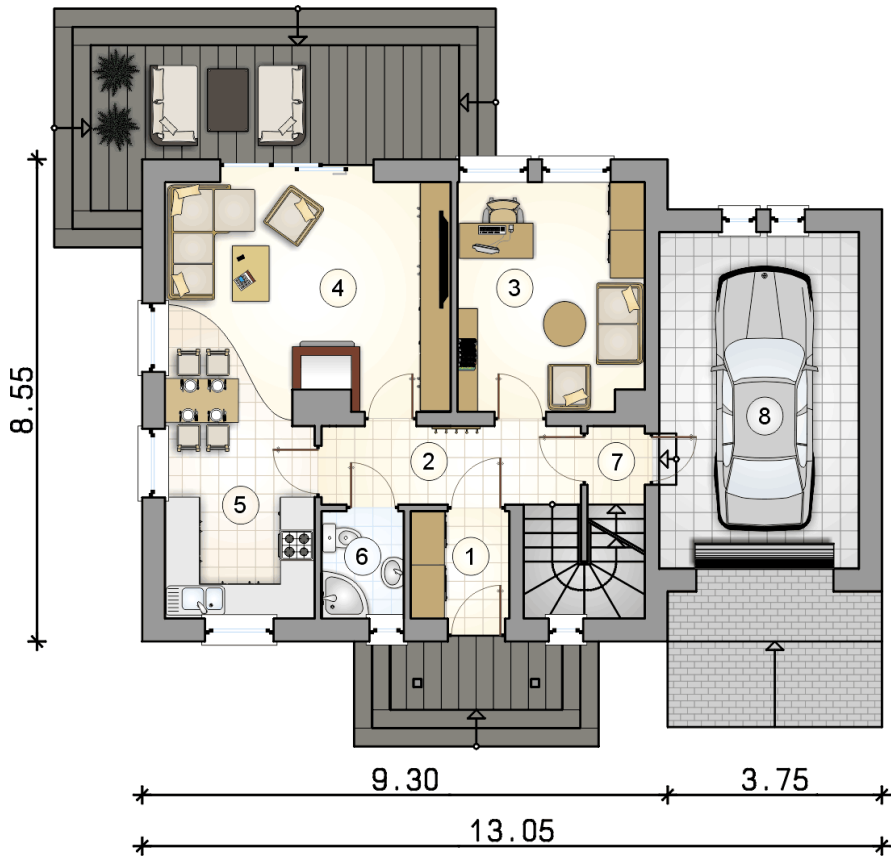
stan surowy	291 483 zł
roboty wykończeniowe	245 957 zł
instalacje	110 156 zł
koszt budowy	647 595 zł

Podane ceny są szacunkowymi cenami netto. Zapytaj o zestawienie materiałów naszego konsultanta na www.studioatrium.pl



RZUT PARTERU [m²]

1	przedsiónek	3,15
2	hall z komunikacją	6,05
3	pokój	12,80
4	pokój dzienny z jadalnią	19,75
5	kuchnia	9,00
6	łazienka	2,60
7	łącznie	1,30
razem		54,65
8	garaż	20,05



RZUT PARTERU [m²]

1	przedsiónek	3,15
2	hall z komunikacją	6,05
3	pokój	12,80
4	pokój dzienny z jadalnią	19,75
5	kuchnia	9,00
6	łazienka	2,60
7	łącznie	1,30
0	razem	54,65
8	garaż	20,05

8.55

0.875

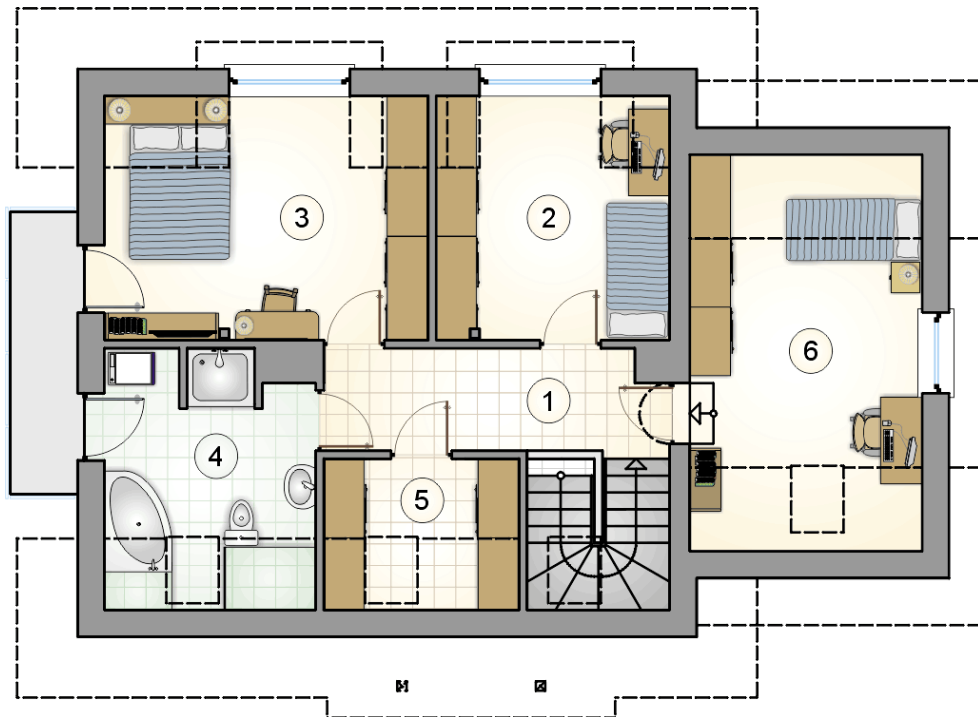
6.80

0.875

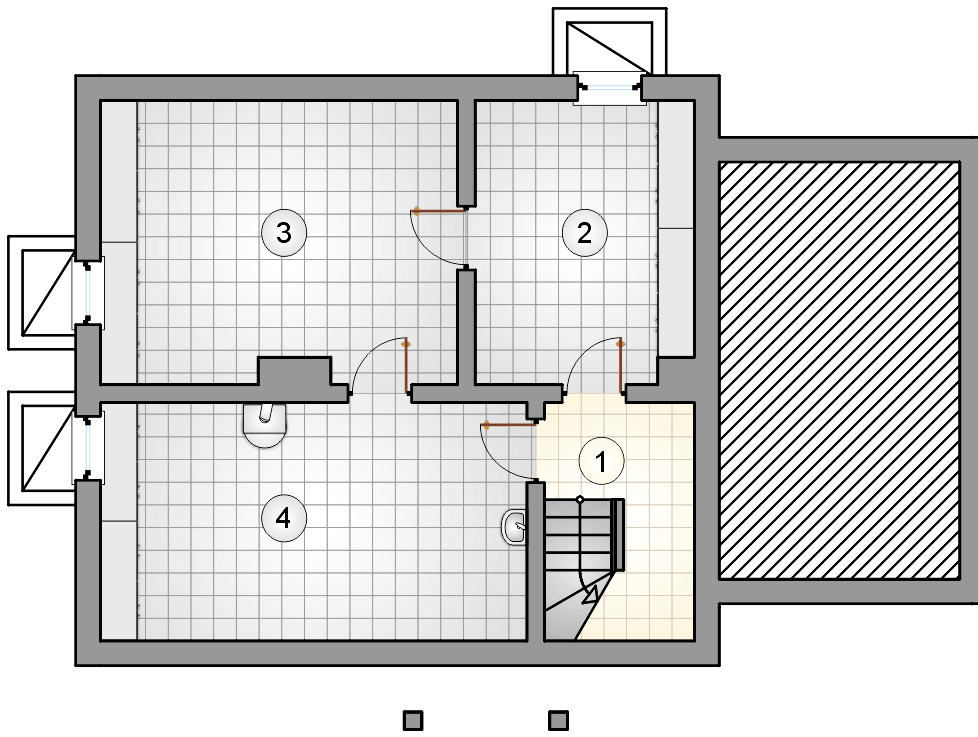
9.30

3.75

13.05



RZUT PODDASZA		[m ²]
1	hall z komunikacją	7,50
2	pokój	9,00
3	pokój	12,50
4	łazienka	8,30
5	garderoba	3,55
6	pokój	11,45
0	razem	52,30



RZUT PIWNIC		[m ²]
1	hall z komunikacją	3,80
2	piwnica	12,05
3	piwnica	19,65
4	kotłownia	20,05
0	razem	55,55

