



Agat

140,05 m²

plus garaż 21,10 m²

Dom parterowy, z poddaszem użytkowym - 4 sypialniami, z przeszklonym ryzalitem i narożnym tarasem w podcieniu, z garażem

min. wymiary działki 21 x 19,3 m

pow. netto parteru	101,20 m ²
pow. całkowita	258,25 m ²
pow. zabudowy	133,15 m ²
kubatura brutto	774,00 m ³
wysokość budynku	8,42 m
kąt nachylenia dachu	42°
rodzaj stropu	gęstożebrowy
pow. dachu	224,40 m ²



TECHNOLOGIA

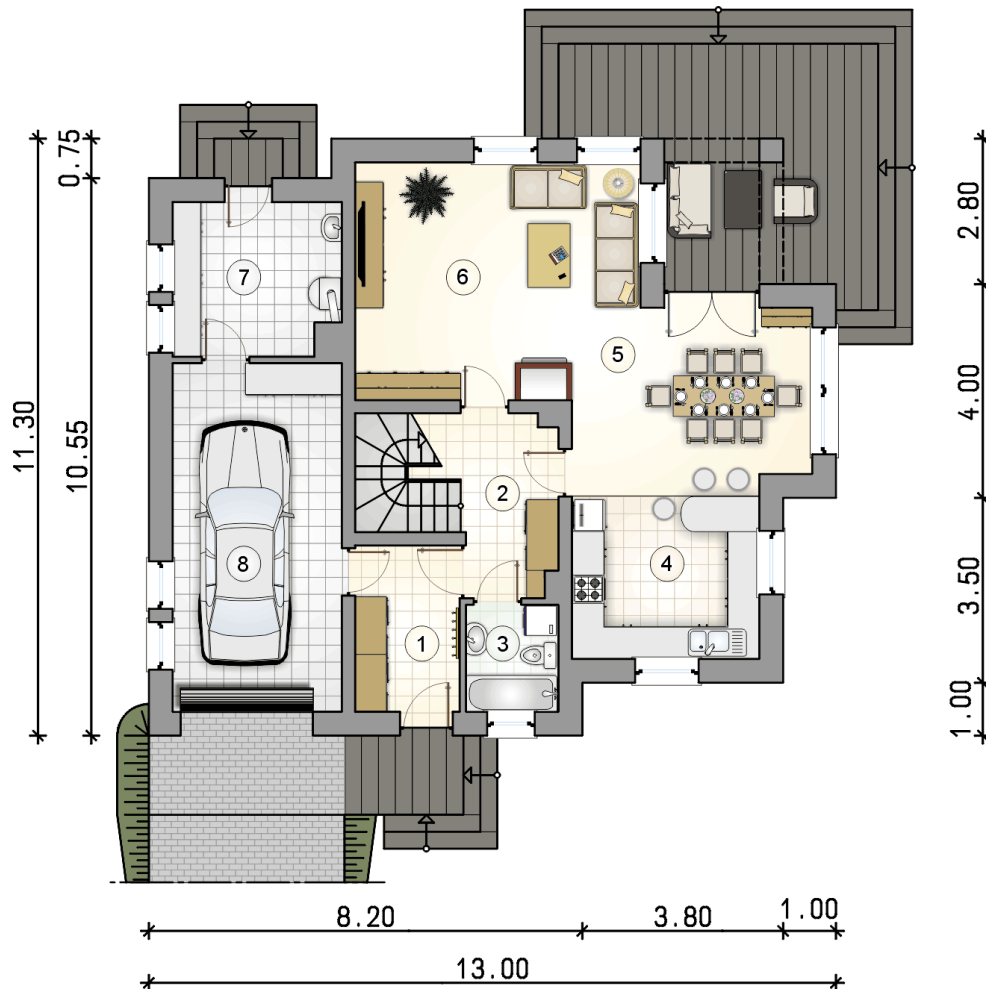
Technologia murowana: Pustak ceramiczny gr. 30 cm + ocieplenie w systemie Termo Organika. Pokrycie dachu dachówką cementową. Brama garażowa i drzwi zewnętrzne marki Hörmann.

Do tego projektu możesz wprowadzić zmiany, na które wyrazimy bezpłatną zgodę. Więcej na www.studioatrium.pl

KOSZTY BUDOWY

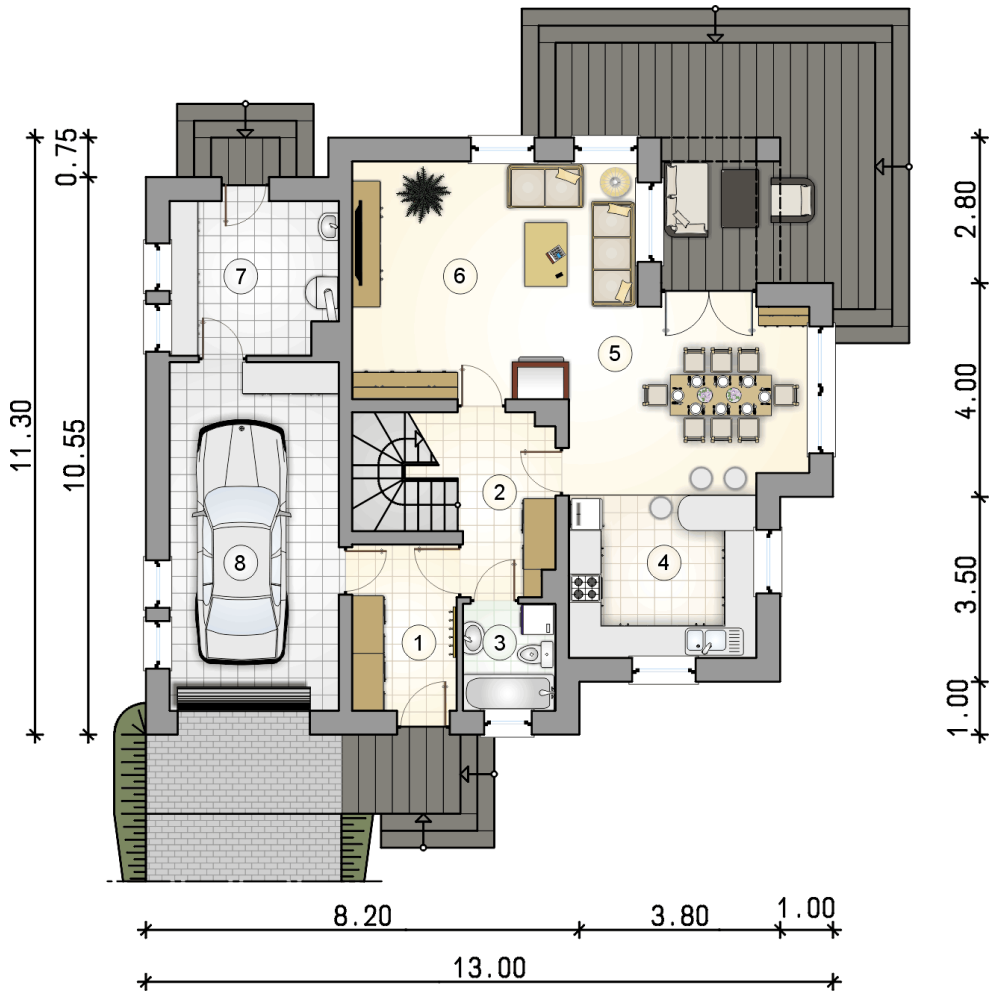
stan surowy	282 905 zł
roboty wykończeniowe	271 876 zł
instalacje	121 864 zł
koszt budowy	676 645 zł

Podane ceny są szacunkowymi cenami netto. Zapytaj o zestawienie materiałów naszego konsultanta na www.studioatrium.pl

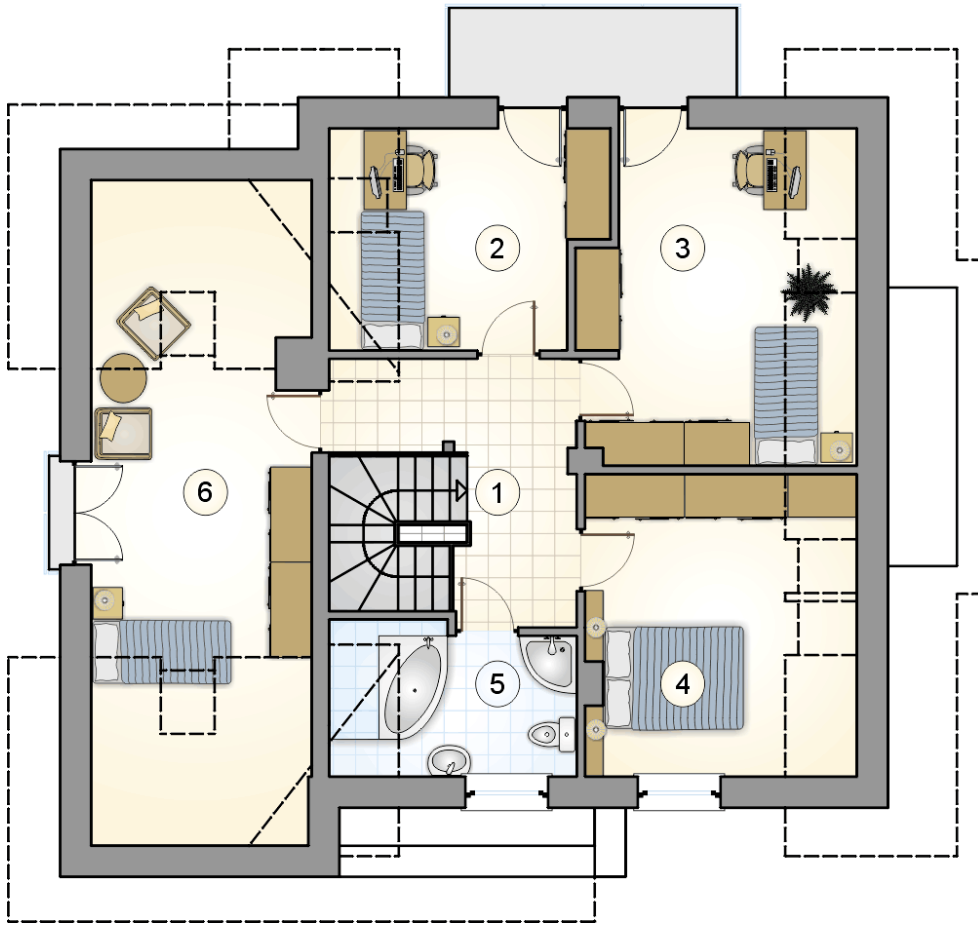


RZUT PARTERU [m²]

1	przedsiónek	6,25
2	hall z komunikacją	7,25
3	łazienka	3,55
4	kuchnia	9,85
5	jadalnia	15,75
6	pokój dzienny	23,15
7	kotłownia	9,05
	razem	74,85
8	garaż	21,10



RZUT PARTERU		[m ²]
1	przedsiónek	6,25
2	hall z komunikacją	7,25
3	łazienka	3,55
4	kuchnia	9,85
5	jadalnia	15,75
6	pokój dzienny	23,15
7	kotłownia	9,05
0	razem	74,85
8	garaż	21,10



RZUT PODDASZA

[m²]

1	hall z komunikacją	8,85
2	pokój	9,25
3	pokój	14,00
4	pokój	13,05
5	łazienka	6,00
6	pokój	14,05
0	razem	65,20