



Agat

140,05 m²

plus garaż 21,10 m²

Dom parterowy, z poddaszem użytkowym - 4 sypialniami, z przeszklonym ryzalitem i narożnym tarasem w podcieniu, z garażem

min. wymiary działki 21 x 19,3 m

| | |
|----------------------|-----------------------|
| pow. netto parteru | 101,20 m ² |
| pow. całkowita | 258,25 m ² |
| pow. zabudowy | 133,15 m ² |
| kubatura brutto | 774,00 m ³ |
| wysokość budynku | 8,42 m |
| kąt nachylenia dachu | 42° |
| rodzaj stropu | gęstożebrowy |
| pow. dachu | 224,40 m ² |



TECHNOLOGIA

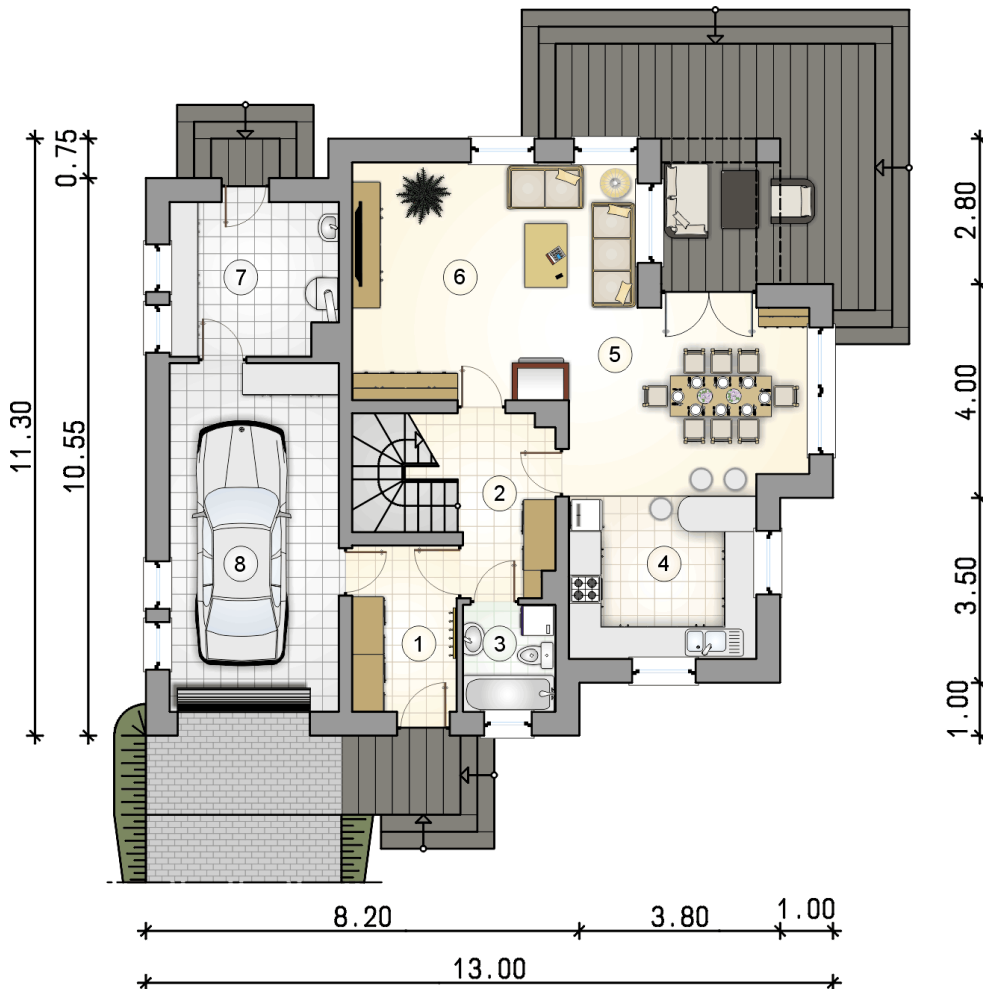
Technologia murowana: Pustak ceramiczny gr. 30 cm + ocieplenie w systemie Termo Organika. Pokrycie dachu dachówką cementową. Brama garażowa i drzwi zewnętrzne marki Hörmann.

Do tego projektu możesz wprowadzić zmiany, na które wyrazimy bezpłatną zgodę. Więcej na www.studioatrium.pl

KOSZTY BUDOWY

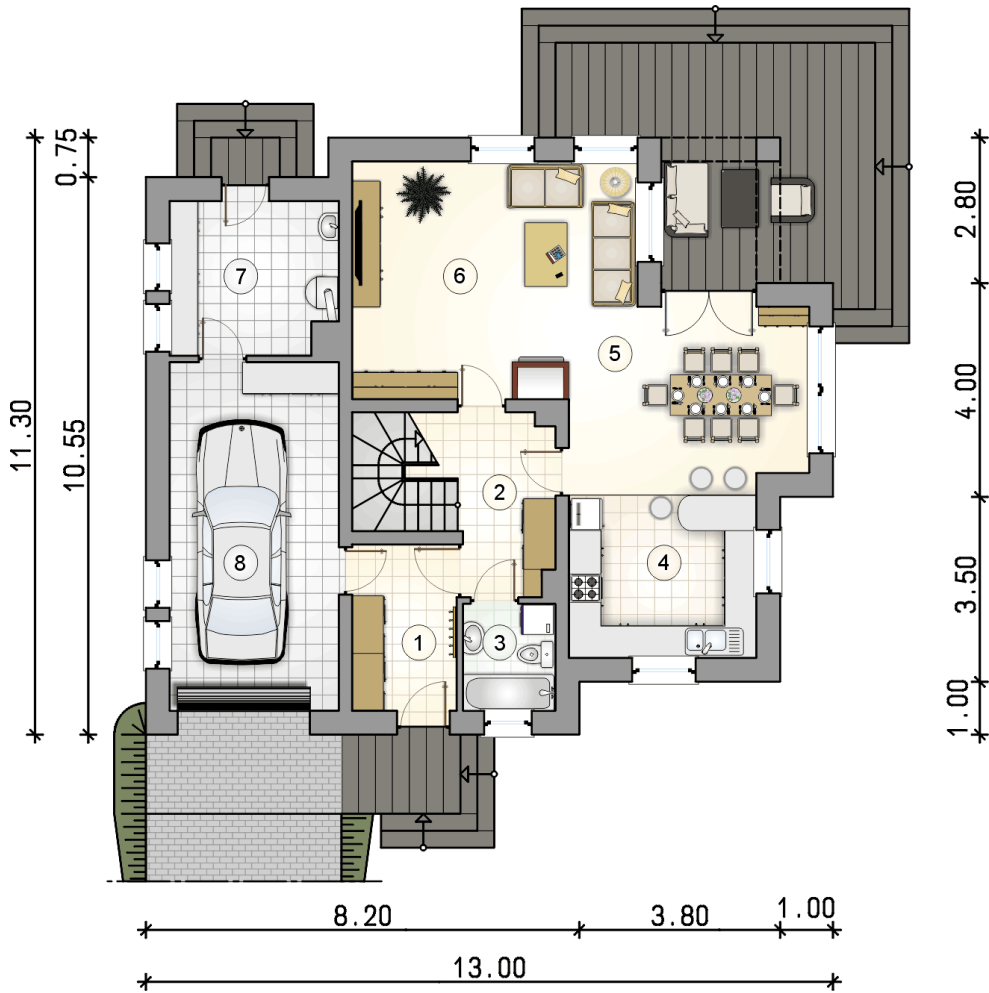
| | |
|----------------------|------------|
| stan surowy | 282 905 zł |
| roboty wykończeniowe | 271 876 zł |
| instalacje | 121 864 zł |
| koszt budowy | 676 645 zł |

Podane ceny są szacunkowymi cenami netto. Zapytaj o zestawienie materiałów naszego konsultanta na www.studioatrium.pl

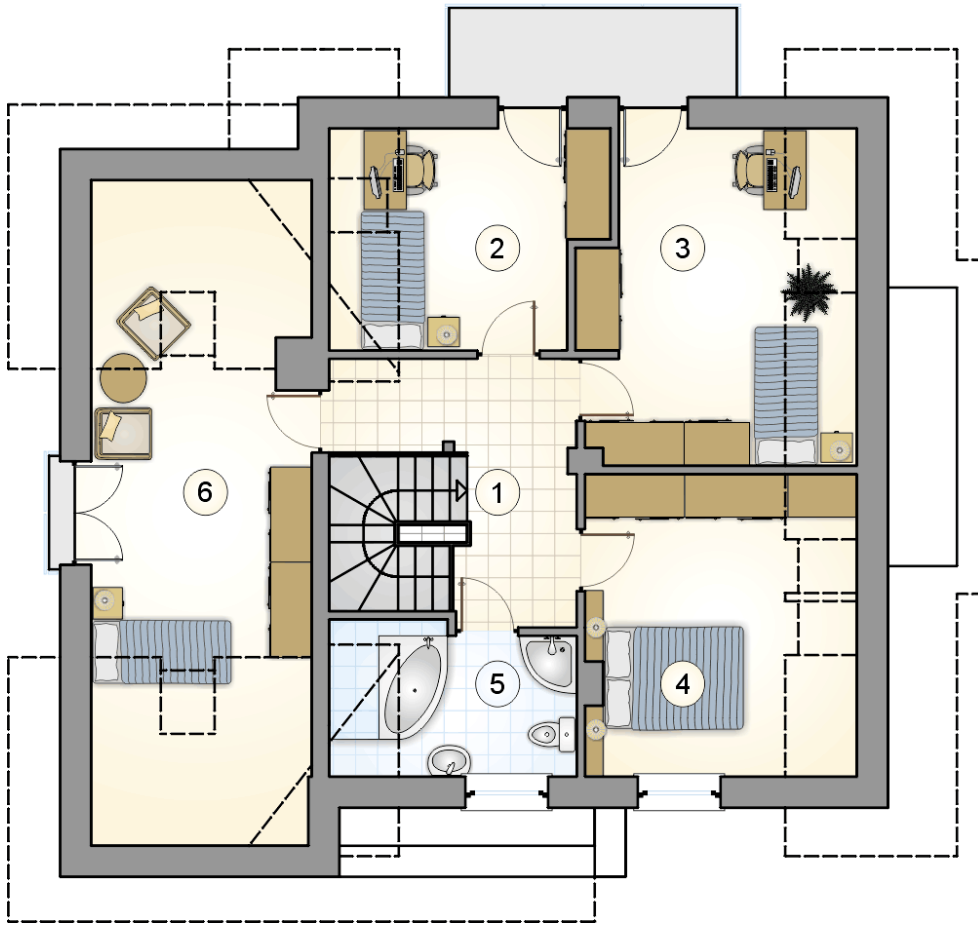


RZUT PARTERU [m²]

| | | |
|---|--------------------|--------------|
| 1 | przedsionek | 6,25 |
| 2 | hall z komunikacją | 7,25 |
| 3 | łazienka | 3,55 |
| 4 | kuchnia | 9,85 |
| 5 | jadalnia | 15,75 |
| 6 | pokój dzienny | 23,15 |
| 7 | kotłownia | 9,05 |
| | razem | 74,85 |
| 8 | garaż | 21,10 |



| RZUT PARTERU | | [m ²] |
|--------------|--------------------|-------------------|
| 1 | przedsiónek | 6,25 |
| 2 | hall z komunikacją | 7,25 |
| 3 | łazienka | 3,55 |
| 4 | kuchnia | 9,85 |
| 5 | jadalnia | 15,75 |
| 6 | pokój dzienny | 23,15 |
| 7 | kotłownia | 9,05 |
| 0 | razem | 74,85 |
| 8 | garaż | 21,10 |



RZUT PODDASZA

[m²]

| | | |
|---|--------------------|--------------|
| 1 | hall z komunikacją | 8,85 |
| 2 | pokój | 9,25 |
| 3 | pokój | 14,00 |
| 4 | pokój | 13,05 |
| 5 | łazienka | 6,00 |
| 6 | pokój | 14,05 |
| 0 | razem | 65,20 |