



# Agawa

## 165,85 m<sup>2</sup>

plus garaż 21,10 m<sup>2</sup>

Dom parterowy z poddaszem użytkowym i 4 sypialniami, przestronnym półokrągłym tarasem, z garażem

min. wymiary działki 23,45 x 20,3 m

|                      |                       |
|----------------------|-----------------------|
| pow. netto parteru   | 121,55 m <sup>2</sup> |
| pow. całkowita       | 288,05 m <sup>2</sup> |
| pow. zabudowy        | 149,45 m <sup>2</sup> |
| kubatura brutto      | 904,80 m <sup>3</sup> |
| wysokość budynku     | 8,70 m                |
| kąt nachylenia dachu | 42°                   |
| rodzaj stropu        | gęstożebrowy          |
| pow. dachu           | 238,70 m <sup>2</sup> |



### TECHNOLOGIA

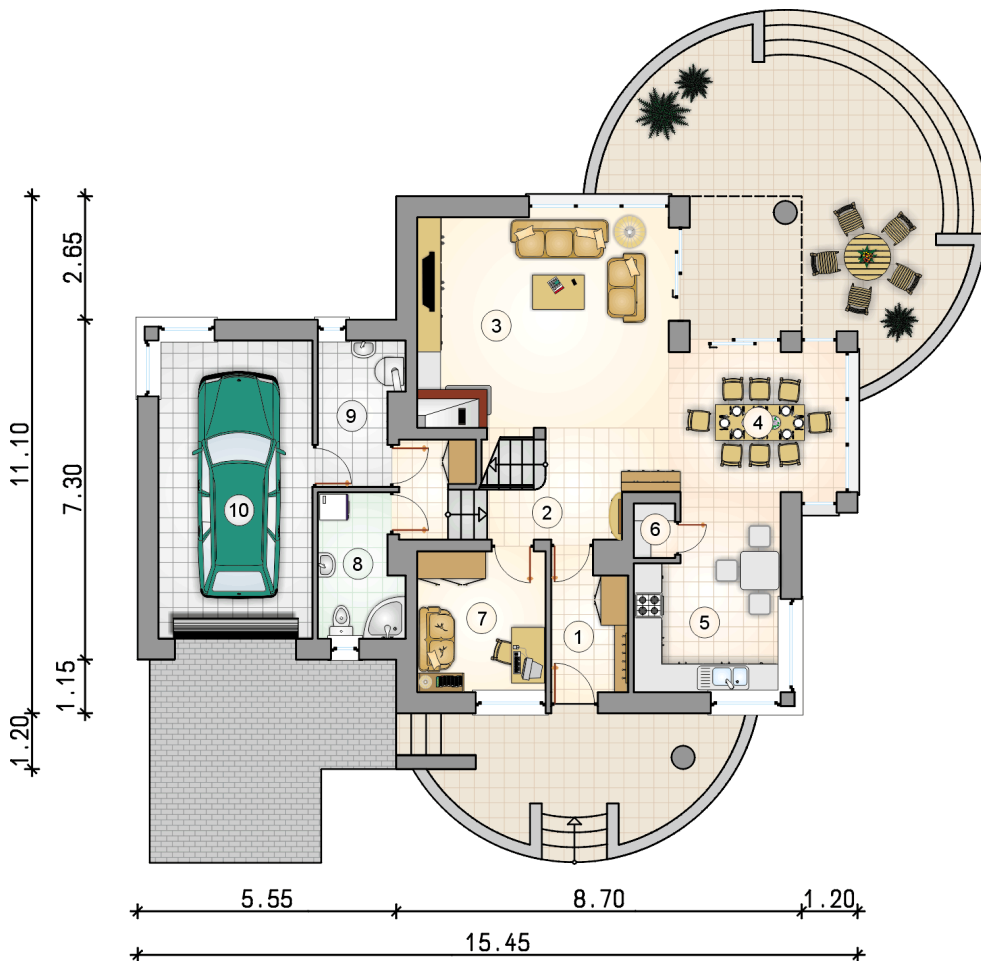
Technologia murowana: Pustak ceramiczny gr. 30 cm + ocieplenie w systemie Termo Organika. Pokrycie dachu dachówką cementową. Brama garażowa i drzwi zewnętrzne marki Hörmann.

Do tego projektu możesz wprowadzić zmiany, na które wyrazimy bezpłatną zgodę. Więcej na [www.studioatrium.pl](http://www.studioatrium.pl)

### KOSZTY BUDOWY

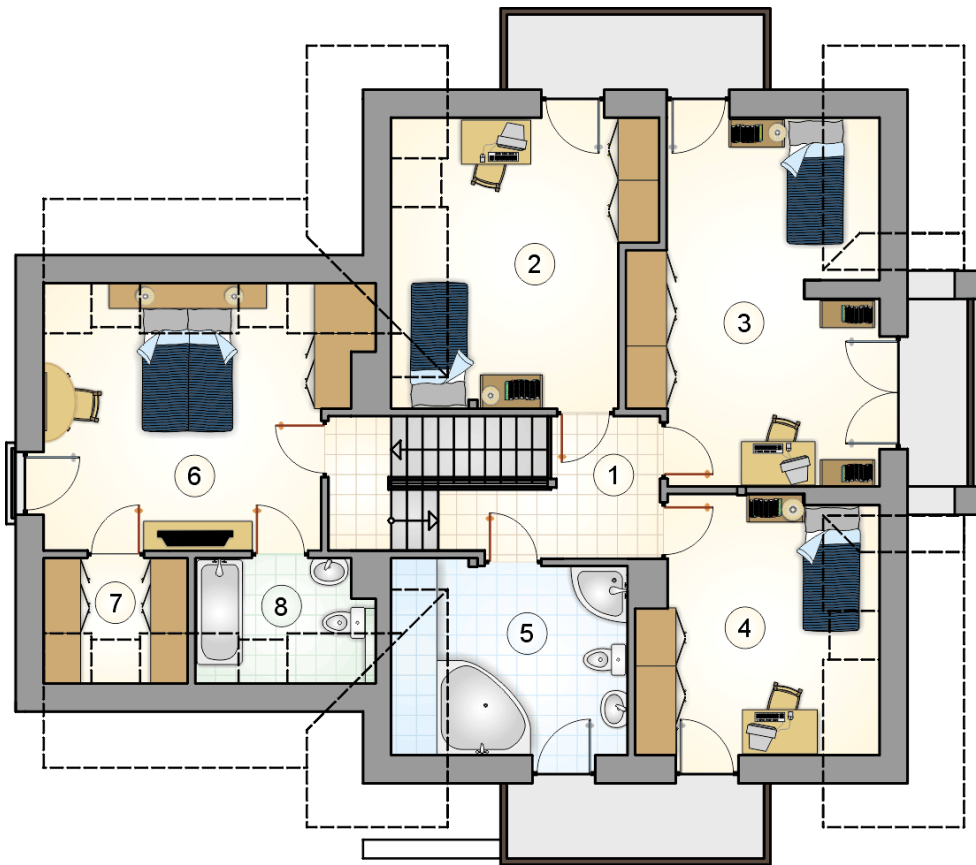
|                      |            |
|----------------------|------------|
| stan surowy          | 331 447 zł |
| roboty wykończeniowe | 318 525 zł |
| instalacje           | 142 773 zł |
| koszt budowy         | 792 745 zł |

Podane ceny są szacunkowymi cenami netto. Zapytaj o zestawienie materiałów naszego konsultanta na [www.studioatrium.pl](http://www.studioatrium.pl)



### RZUT PARTERU [m<sup>2</sup>]

|    |                    |              |
|----|--------------------|--------------|
| 1  | przedsiónek        | 4,60         |
| 2  | hall z komunikacją | 6,70         |
| 3  | pokój dzienny      | 27,55        |
| 4  | jadalnia           | 10,40        |
| 5  | kuchnia            | 12,00        |
| 6  | spiżarka           | 1,05         |
| 7  | pokój              | 8,35         |
| 8  | łazienka           | 5,20         |
| 9  | kotłownia          | 5,10         |
|    | <b>razem</b>       | <b>80,95</b> |
| 10 | garaż              | 21,10        |



RZUT PODDASZA

[m<sup>2</sup>]

|   |                    |              |
|---|--------------------|--------------|
| 1 | hall z komunikacją | 8,25         |
| 2 | pokój              | 14,20        |
| 3 | pokój              | 18,95        |
| 4 | pokój              | 11,60        |
| 5 | łazienka           | 8,95         |
| 6 | pokój              | 16,55        |
| 7 | garderoba          | 2,95         |
| 8 | łazienka           | 3,45         |
|   | <b>razem</b>       | <b>84,90</b> |