



Agawa

165,85 m²

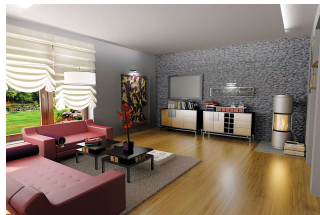
plus garaż 21,10 m²

Dom parterowy z poddaszem użytkowym i 4 sypialniami, przestronnym półokrągłym tarasem, z garażem

min. wymiary działki 23,45 x 20,3 m

pow. netto parteru	121,55 m ²
pow. całkowita	288,05 m ²
pow. zabudowy	149,45 m ²
kubatura brutto	904,80 m ³
wysokość budynku	8,70 m
kąt nachylenia dachu	42°
rodzaj stropu	gęstożebrowy
pow. dachu	238,70 m ²

ATRIUM



TECHNOLOGIA

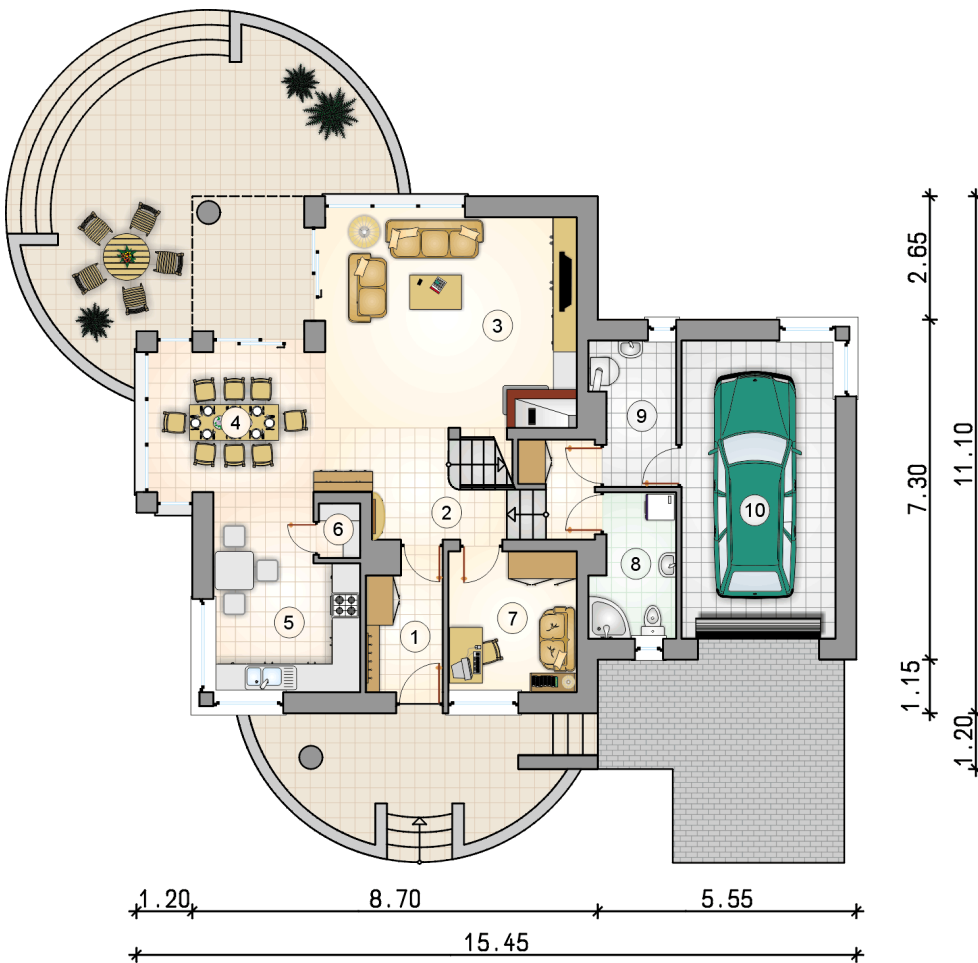
Technologia murowana: Pustak ceramiczny gr. 30 cm + ocieplenie w systemie Termo Organika. Pokrycie dachu dachówką cementową. Brama garażowa i drzwi zewnętrzne marki Hörmann.

Do tego projektu możesz wprowadzić zmiany, na które wyrazimy bezpłatną zgodę. Więcej na www.studioatrium.pl

KOSZTY BUDOWY

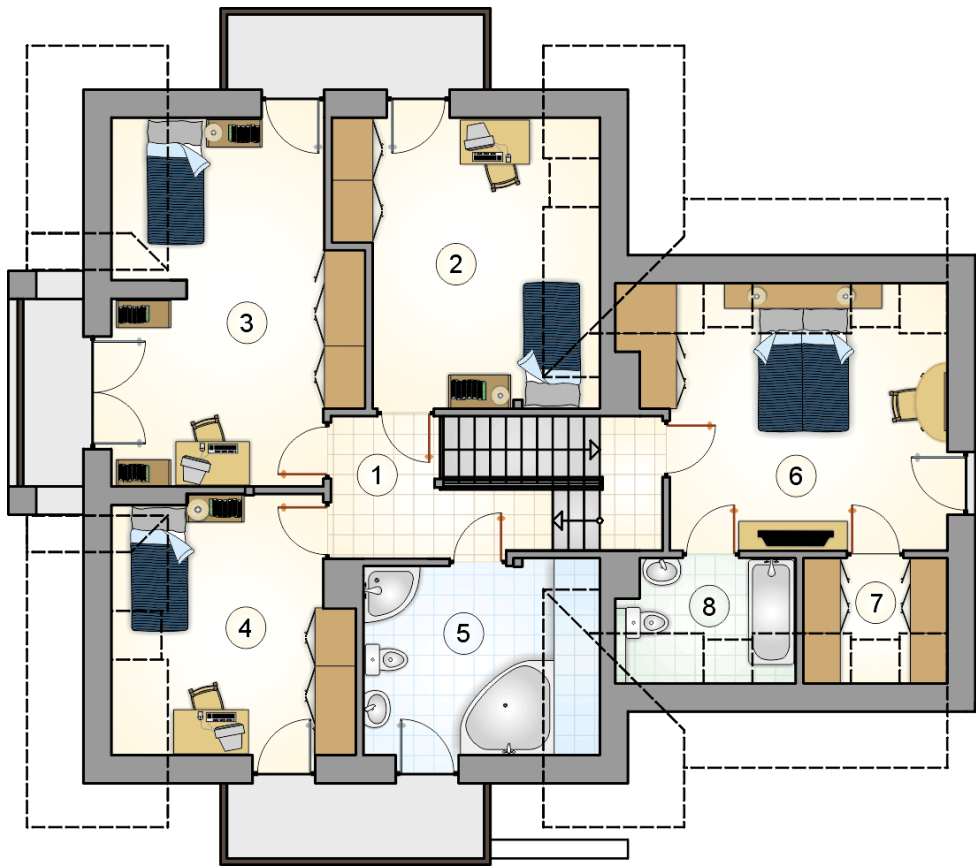
stan surowy	331 447 zł
roboty wykończeniowe	318 525 zł
instalacje	142 773 zł
koszt budowy	792 745 zł

Podane ceny są szacunkowymi cenami netto. Zapytaj o zestawienie materiałów naszego konsultanta na www.studioatrium.pl



RZUT PARTERU [m²]

1	przedsiónek	4,60
2	hall z komunikacją	6,70
3	pokój dzienny	27,55
4	jadalnia	10,40
5	kuchnia	12,00
6	spiżarka	1,05
7	pokój	8,35
8	łazienka	5,20
9	kotłownia	5,10
	razem	80,95
10	garaż	21,10



RZUT PODDASZA

[m²]

1	hall z komunikacją	8,25
2	pokój	14,20
3	pokój	18,95
4	pokój	11,60
5	łazienka	8,95
6	pokój	16,55
7	garderoba	2,95
8	łazienka	3,45
	razem	84,90