



# Agawa

## 165,85 m<sup>2</sup>

plus garaż 21,10 m<sup>2</sup>

Dom parterowy z poddaszem użytkowym i 4 sypialniami, przestronnym półokrągłym tarasem, z garażem

min. wymiary działki 23,45 x 20,3 m

pow. netto parteru	121,55 m <sup>2</sup>
pow. całkowita	288,05 m <sup>2</sup>
pow. zabudowy	149,45 m <sup>2</sup>
kubatura brutto	904,80 m <sup>3</sup>
wysokość budynku	8,70 m
kąt nachylenia dachu	42°
rodzaj stropu	gęstożebrowy
pow. dachu	238,70 m <sup>2</sup>

ATRIUM



### TECHNOLOGIA

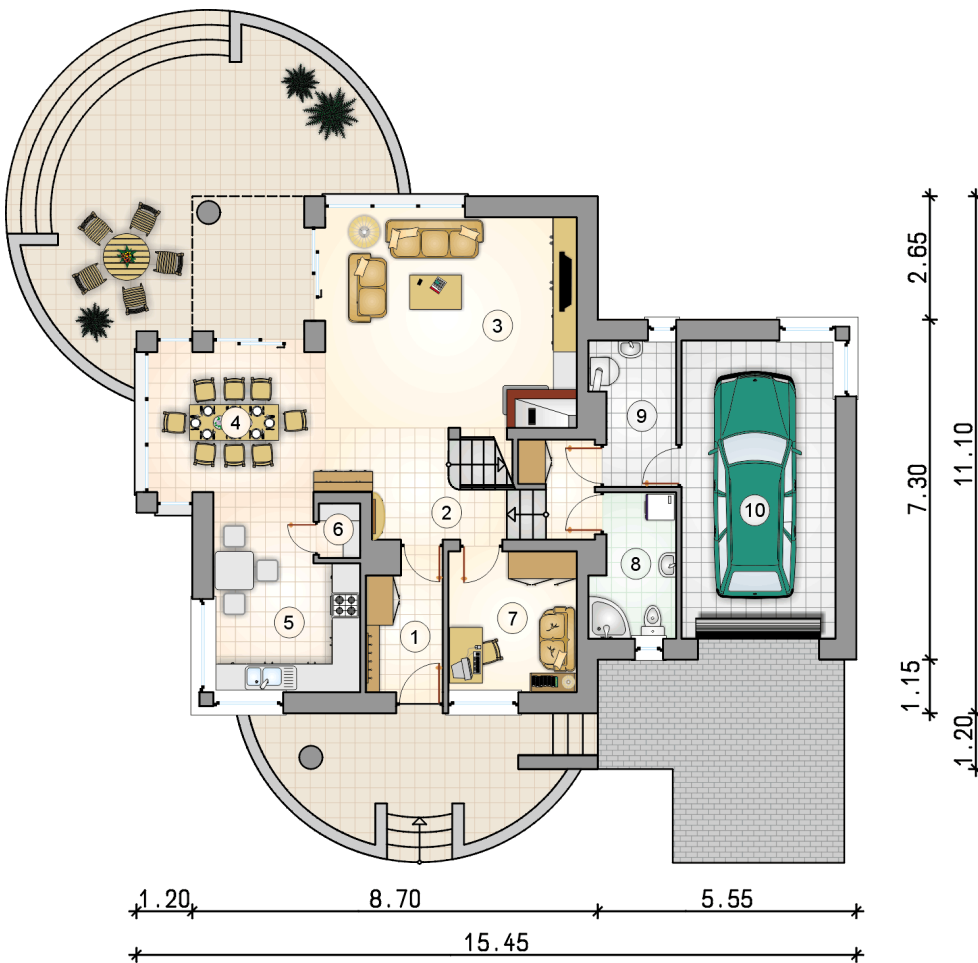
Technologia murowana: Pustak ceramiczny gr. 30 cm + ocieplenie w systemie Termo Organika. Pokrycie dachu dachówką cementową. Brama garażowa i drzwi zewnętrzne marki Hörmann.

Do tego projektu możesz wprowadzić zmiany, na które wyrazimy bezpłatną zgodę. Więcej na [www.studioatrium.pl](http://www.studioatrium.pl)

### KOSZTY BUDOWY

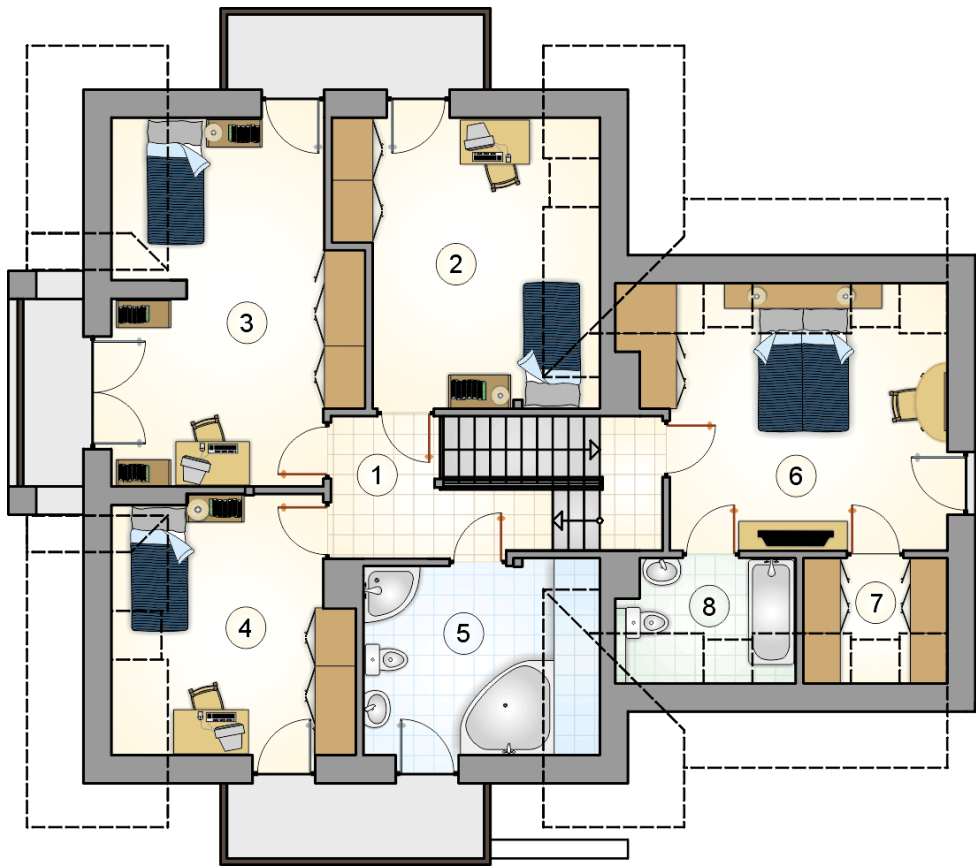
stan surowy	331 447 zł
roboty wykończeniowe	318 525 zł
instalacje	142 773 zł
koszt budowy	792 745 zł

Podane ceny są szacunkowymi cenami netto. Zapytaj o zestawienie materiałów naszego konsultanta na [www.studioatrium.pl](http://www.studioatrium.pl)



### RZUT PARTERU [m<sup>2</sup>]

1	przedsionek	4,60
2	hall z komunikacją	6,70
3	pokój dzienny	27,55
4	jadalnia	10,40
5	kuchnia	12,00
6	spiżarka	1,05
7	pokój	8,35
8	łazienka	5,20
9	kotłownia	5,10
	<b>razem</b>	<b>80,95</b>
10	garaż	21,10



RZUT PODDASZA

[m<sup>2</sup>]

1	hall z komunikacją	8,25
2	pokój	14,20
3	pokój	18,95
4	pokój	11,60
5	łazienka	8,95
6	pokój	16,55
7	garderoba	2,95
8	łazienka	3,45
	<b>razem</b>	<b>84,90</b>