



Agawa II

157,15 m²

plus garaż 33,05 m²

Dom parterowy z poddaszem użytkowym i 2-stanowiskowym garażem, z półokrągłym, częściowo zadaszonym tarasem

min. wymiary działki 24,5 x 20,35 m

pow. netto parteru	129,80 m ²
pow. całkowita	326,45 m ²
pow. zabudowy	168,60 m ²
kubatura brutto	1 093,15 m ³
wysokość budynku	8,67 m
kąt nachylenia dachu	35°
rodzaj stropu	gęstożebrowy
pow. dachu	252,48 m ²



TECHNOLOGIA

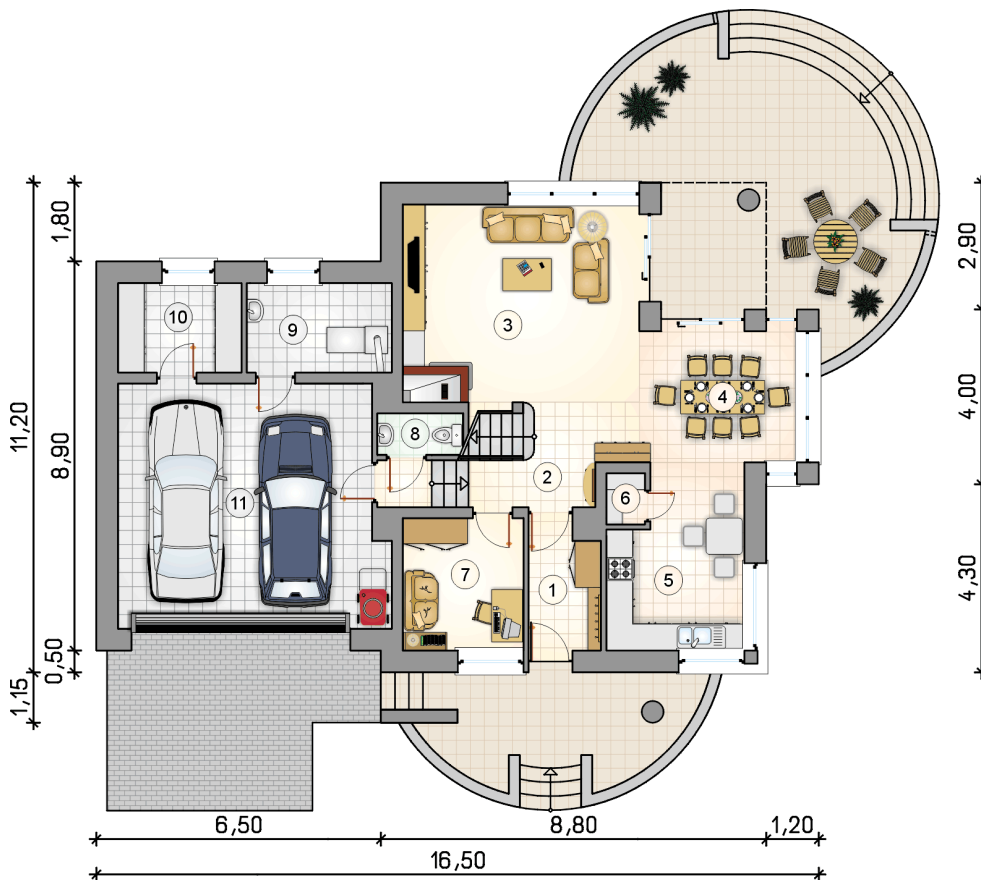
Technologia murowana: Pustak ceramiczny gr. 30 cm + ocieplenie w systemie Termo Organika. Pokrycie dachu dachówką cementową. Brama garażowa i drzwi zewnętrzne marki Hörmann.

Do tego projektu możesz wprowadzić zmiany, na które wyrazimy bezpłatną zgodę. Więcej na www.studioatrium.pl

KOSZTY BUDOWY

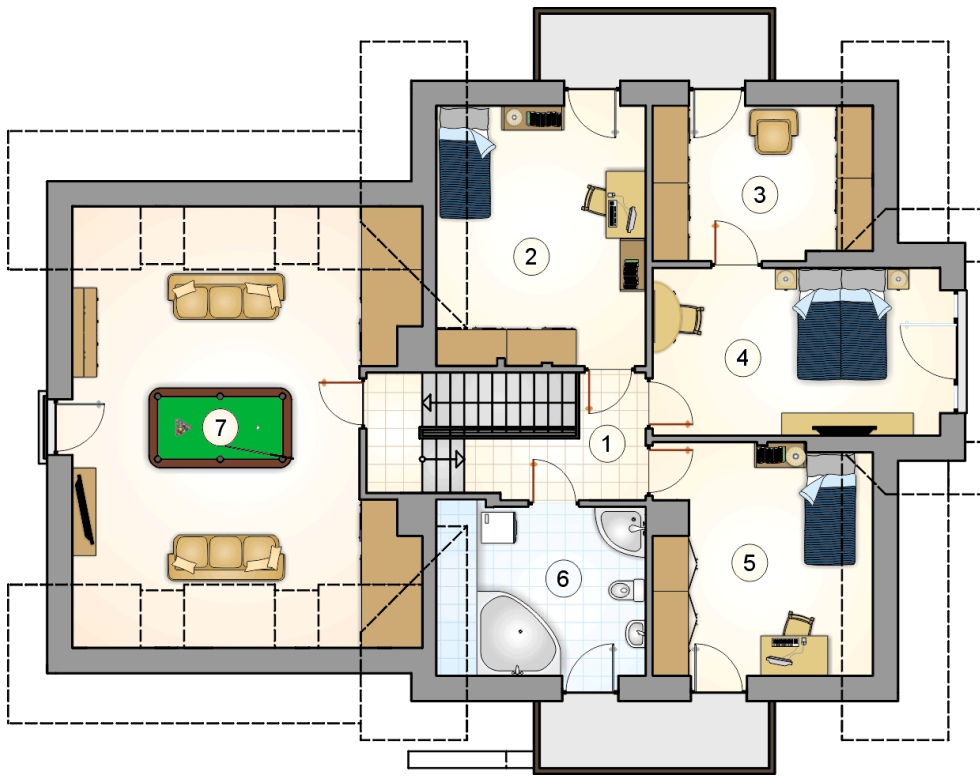
stan surowy	357 252 zł
roboty wykończeniowe	343 324 zł
instalacje	153 889 zł
koszt budowy	854 465 zł

Podane ceny są szacunkowymi cenami netto. Zapytaj o zestawienie materiałów naszego konsultanta na www.studioatrium.pl



RZUT PARTERU [m²]

1	przedsiónek	4,50
2	hall z komunikacją	9,30
3	pokój dzienny	27,25
4	jadalnia	10,25
5	kuchnia	11,85
6	spiżarka	0,95
7	pokój	8,15
8	w.c.	1,60
9	kotłownia	6,60
10	pomieszczenie gospodarcze	5,60
	razem	86,05
11	garaż	33,05



RZUT PODDASZA		[m ²]
1	hall z komunikacją	8,35
2	pokój	15,10
3	garderoba	9,30
4	pokój	14,90
5	pokój	13,65
6	łazienka	9,80
	razem	71,10
7	strych do adaptacji	33,90