



# Agawa II

## 157,15 m<sup>2</sup>

plus garaż 33,05 m<sup>2</sup>

Dom parterowy z poddaszem użytkowym i 2-stanowiskowym garażem, z półokrągłym, częściowo zadaszonym tarasem

min. wymiary działki 24,5 x 20,35 m

pow. netto parteru	129,80 m <sup>2</sup>
pow. całkowita	326,45 m <sup>2</sup>
pow. zabudowy	168,60 m <sup>2</sup>
kubatura brutto	1 093,15 m <sup>3</sup>
wysokość budynku	8,67 m
kąt nachylenia dachu	35°
rodzaj stropu	gęstożebrowy
pow. dachu	252,48 m <sup>2</sup>



### TECHNOLOGIA

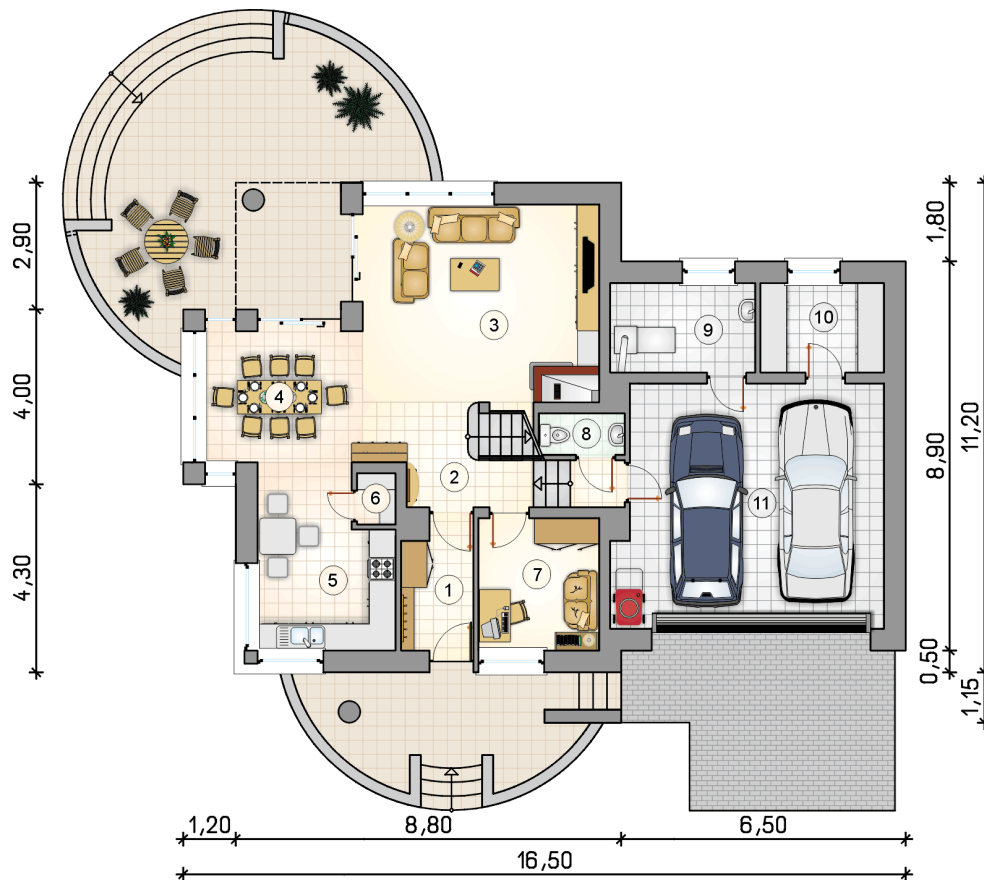
Technologia murowana: Pustak ceramiczny gr. 30 cm + ocieplenie w systemie Termo Organika. Pokrycie dachu dachówką cementową. Brama garażowa i drzwi zewnętrzne marki Hörmann.

Do tego projektu możesz wprowadzić zmiany, na które wyrazimy bezpłatną zgodę. Więcej na [www.studioatrium.pl](http://www.studioatrium.pl)

### KOSZTY BUDOWY

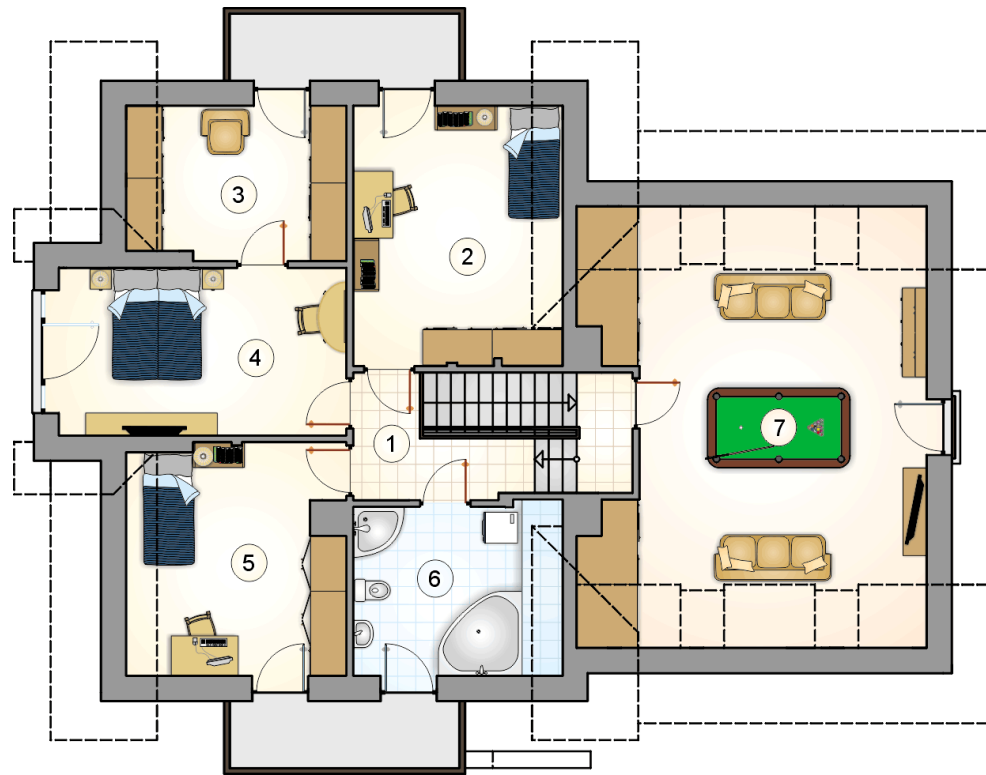
stan surowy	357 252 zł
roboty wykończeniowe	343 324 zł
instalacje	153 889 zł
koszt budowy	854 465 zł

Podane ceny są szacunkowymi cenami netto. Zapytaj o zestawienie materiałów naszego konsultanta na [www.studioatrium.pl](http://www.studioatrium.pl)



### RZUT PARTERU [m<sup>2</sup>]

1	przedsiónek	4,50
2	hall z komunikacją	9,30
3	pokój dzienny	27,25
4	jadalnia	10,25
5	kuchnia	11,85
6	spiżarka	0,95
7	pokój	8,15
8	w.c.	1,60
9	kotłownia	6,60
10	pomieszczenie gospodarcze	5,60
	<b>razem</b>	<b>86,05</b>
11	garaż	33,05



RZUT PODDASZA		[m <sup>2</sup> ]
1	hall z komunikacją	8,35
2	pokój	15,10
3	garderoba	9,30
4	pokój	14,90
5	pokój	13,65
6	łazienka	9,80
	<b>razem</b>	<b>71,10</b>
7	strych do adaptacji	33,90