



# Agawa III

## 211,55 m<sup>2</sup>

plus garaż 33,30 m<sup>2</sup>

Dom parterowy z poddaszem użytkowym i 2-stanowiskowym garażem, z 4 sypialniami i częściowo zadaszonym tarasem, z pompą ciepła

min. wymiary działki 26,4 x 20,52 m

pow. netto parteru	143,55 m <sup>2</sup>
pow. całkowita	365,15 m <sup>2</sup>
pow. zabudowy	188,35 m <sup>2</sup>
kubatura brutto	1 215,40 m <sup>3</sup>
wysokość budynku	8,67 m
kąt nachylenia dachu	35°
rodzaj stropu	gęstożebrowy
pow. dachu	276,20 m <sup>2</sup>



### TECHNOLOGIA

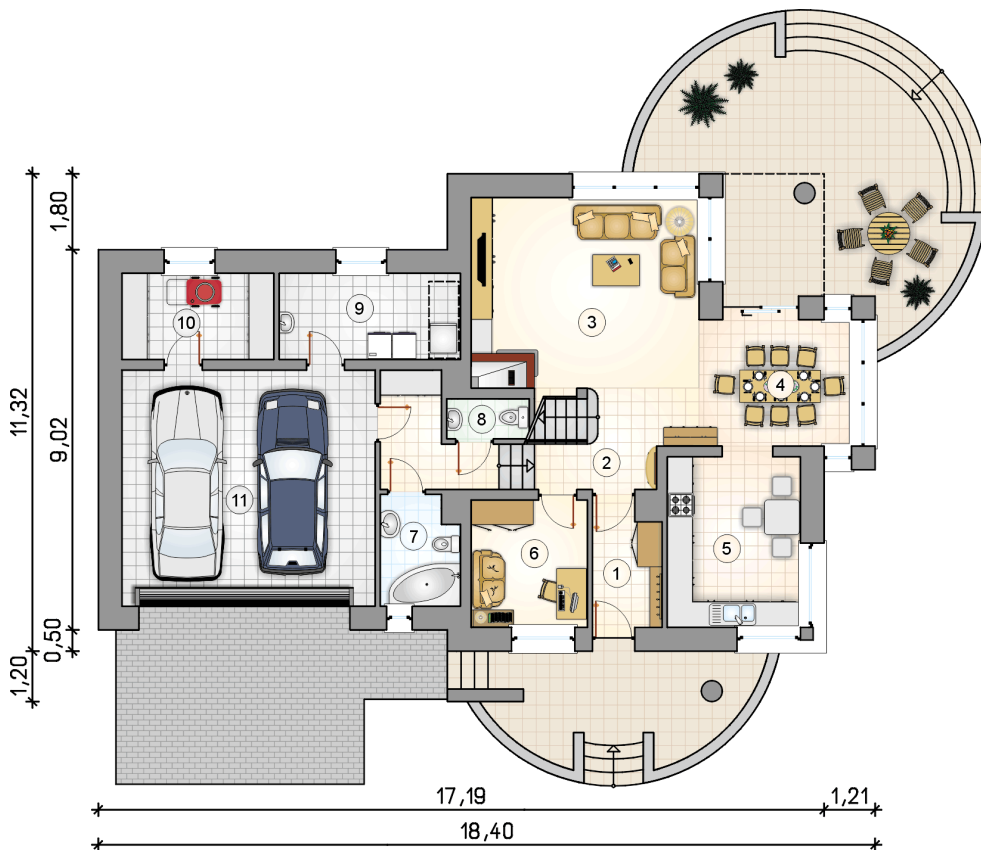
Technologia murowana: Pustak ceramiczny gr. 30 cm + ocieplenie w systemie Termo Organika. Pokrycie dachu dachówką cementową. Brama garażowa i drzwi zewnętrzne marki Hörmann.

Do tego projektu możesz wprowadzić zmiany, na które wyrazimy bezpłatną zgodę. Więcej na [www.studioatrium.pl](http://www.studioatrium.pl)

### KOSZTY BUDOWY

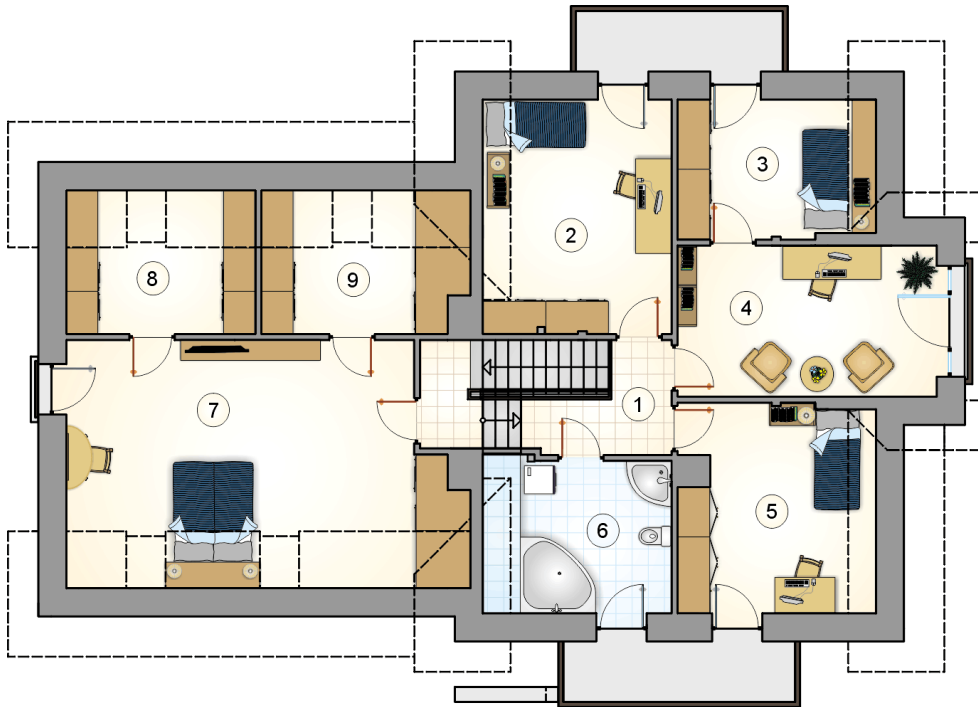
stan surowy	428 651 zł
roboty wykończeniowe	411 939 zł
instalacje	184 645 zł
koszt budowy	1 025 235 zł

Podane ceny są szacunkowymi cenami netto. Zapytaj o zestawienie materiałów naszego konsultanta na [www.studioatrium.pl](http://www.studioatrium.pl)



### RZUT PARTERU [m<sup>2</sup>]

1	przedsiónek	4,50
2	hall z komunikacją	13,60
3	pokój dzienny	27,25
4	jadalnia	10,25
5	kuchnia	12,55
6	pokój	8,15
7	łazienka	4,60
8	w.c.	1,60
9	pomieszczenie z pompą ciepła	8,60
10	pomieszczenie gospodarcze	7,20
	<b>razem</b>	<b>98,30</b>
11	garaż	33,30



RZUT PODDASZA		[m <sup>2</sup> ]
1	hall z komunikacją	8,25
2	pokój	15,00
3	aneks sypialny	9,25
4	pokój	14,90
5	pokój	13,60
6	łazienka	9,70
7	pokój	28,40
8	garderoba	6,80
9	garderoba (możliwa adaptacja na łazienkę)	7,35
<b>razem</b>		<b>113,25</b>