



Agawa III

211,55 m²

plus garaż 33,30 m²

Dom parterowy z poddaszem użytkowym i 2-stanowiskowym garażem, z 4 sypialniami i częściowo zadaszonym tarasem, z pompą ciepła

min. wymiary działki 26,4 x 20,52 m

pow. netto parteru	143,55 m ²
pow. całkowita	365,15 m ²
pow. zabudowy	188,35 m ²
kubatura brutto	1 215,40 m ³
wysokość budynku	8,67 m
kąt nachylenia dachu	35°
rodzaj stropu	gęstożebrowy
pow. dachu	276,20 m ²



TECHNOLOGIA

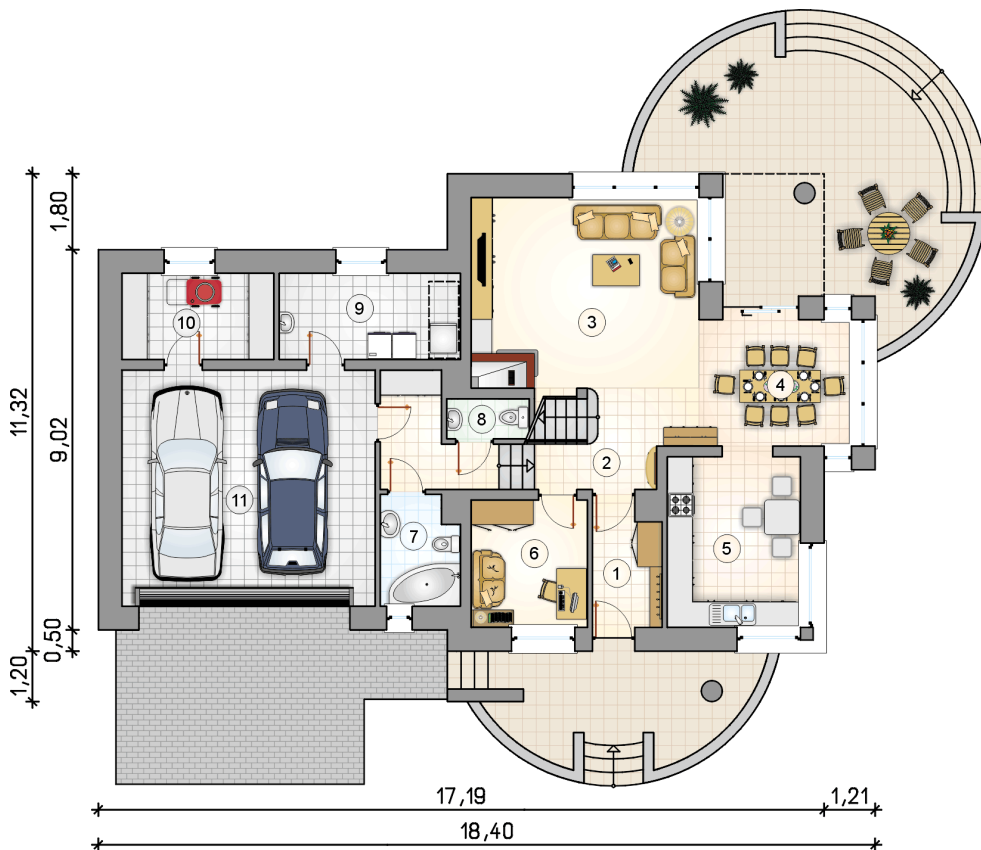
Technologia murowana: Pustak ceramiczny gr. 30 cm + ocieplenie w systemie Termo Organika. Pokrycie dachu dachówką cementową. Brama garażowa i drzwi zewnętrzne marki Hörmann.

Do tego projektu możesz wprowadzić zmiany, na które wyrazimy bezpłatną zgodę. Więcej na www.studioatrium.pl

KOSZTY BUDOWY

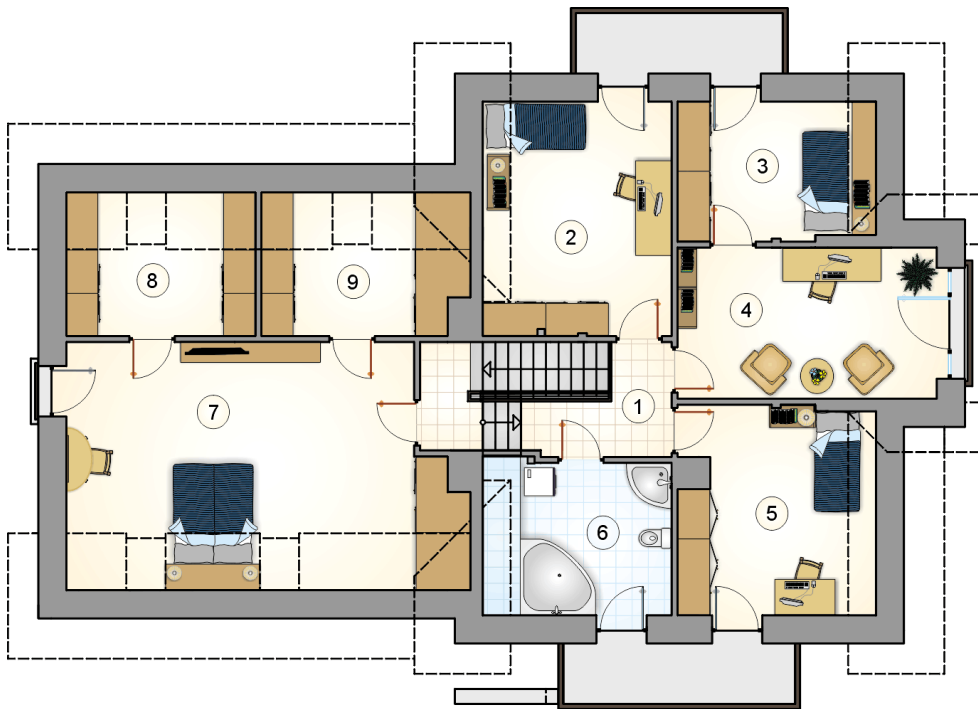
stan surowy	428 651 zł
roboty wykończeniowe	411 939 zł
instalacje	184 645 zł
koszt budowy	1 025 235 zł

Podane ceny są szacunkowymi cenami netto. Zapytaj o zestawienie materiałów naszego konsultanta na www.studioatrium.pl



RZUT PARTERU [m²]

1	przedsiónek	4,50
2	hall z komunikacją	13,60
3	pokój dzienny	27,25
4	jadalnia	10,25
5	kuchnia	12,55
6	pokój	8,15
7	łazienka	4,60
8	w.c.	1,60
9	pomieszczenie z pompą ciepła	8,60
10	pomieszczenie gospodarcze	7,20
	razem	98,30
11	garaż	33,30



RZUT PODDASZA		[m ²]
1	hall z komunikacją	8,25
2	pokój	15,00
3	aneks sypialny	9,25
4	pokój	14,90
5	pokój	13,60
6	łazienka	9,70
7	pokój	28,40
8	garderoba	6,80
9	garderoba (możliwa adaptacja na łazienkę)	7,35
razem		113,25