



Agawa IV

179,3 m²

plus piwnica 46,45 m²
plus garaż 37,40 m²

Parterowy dom z poddaszem użytkowym,
2-stanowiskowym garażem i 4 sypialniami,
podpiwniczony

min. wymiary działki 26,15 x 20,3 m

pow. netto parteru	130,20 m ²
pow. całkowita	393,90 m ²
pow. zabudowy	172,10 m ²
kubatura brutto	1 216,15 m ³
wysokość budynku	8,70 m
kąt nachylenia dachu	42°
rodzaj stropu	gęstożebrowy
pow. dachu	271,75 m ²



TECHNOLOGIA

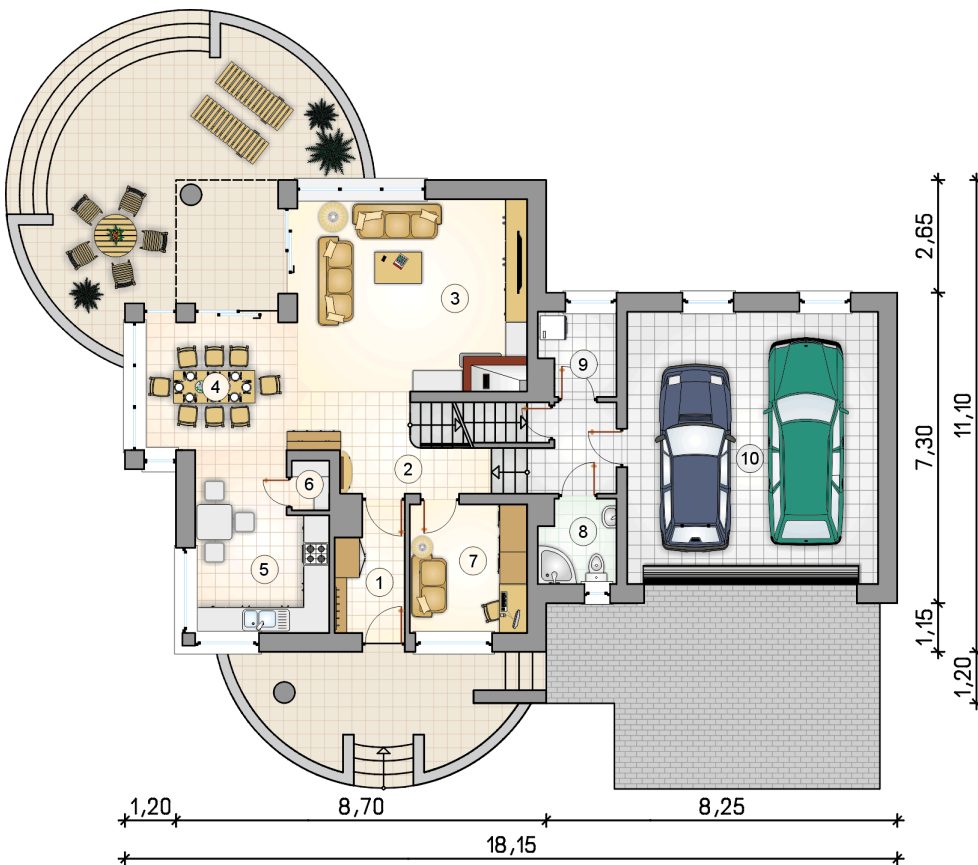
Technologia murowana: Pustak ceramiczny gr. 30 cm + ocieplenie w systemie Termo Organika. Pokrycie dachu dachówką cementową. Brama garażowa i drzwi zewnętrzne marki Hörmann.

Do tego projektu możesz wprowadzić zmiany, na które wyrazimy bezpłatną zgodę. Więcej na www.studioatrium.pl

KOSZTY BUDOWY

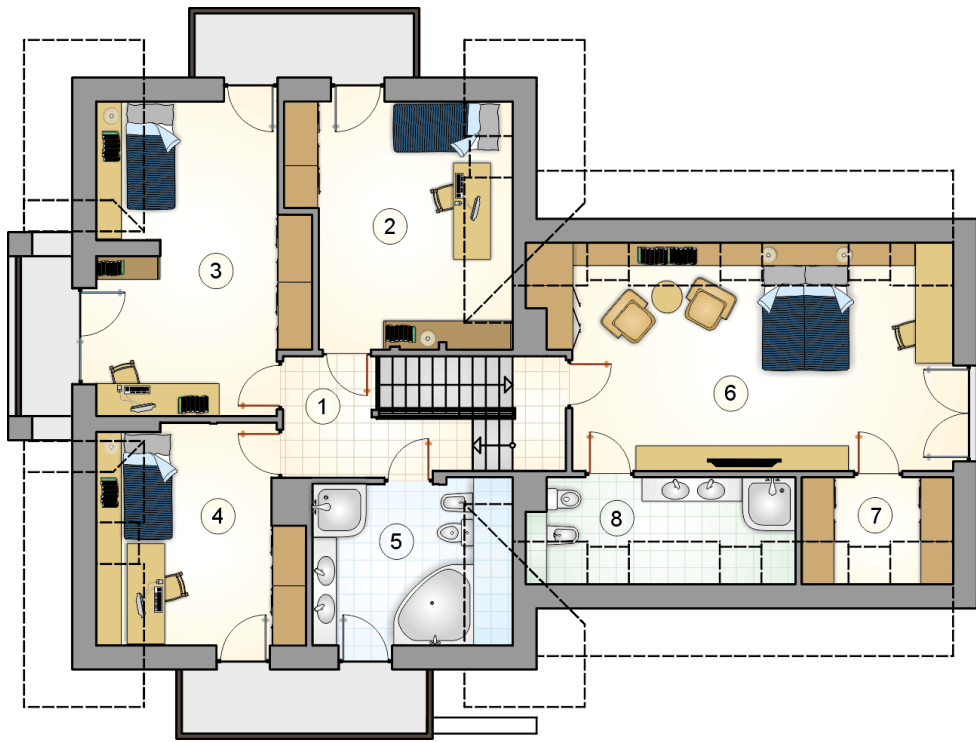
stan surowy	446 193 zł
roboty wykończeniowe	376 503 zł
instalacje	168 624 zł
koszt budowy	991 320 zł

Podane ceny są szacunkowymi cenami netto. Zapytaj o zestawienie materiałów naszego konsultanta na www.studioatrium.pl



RZUT PARTERU [m²]

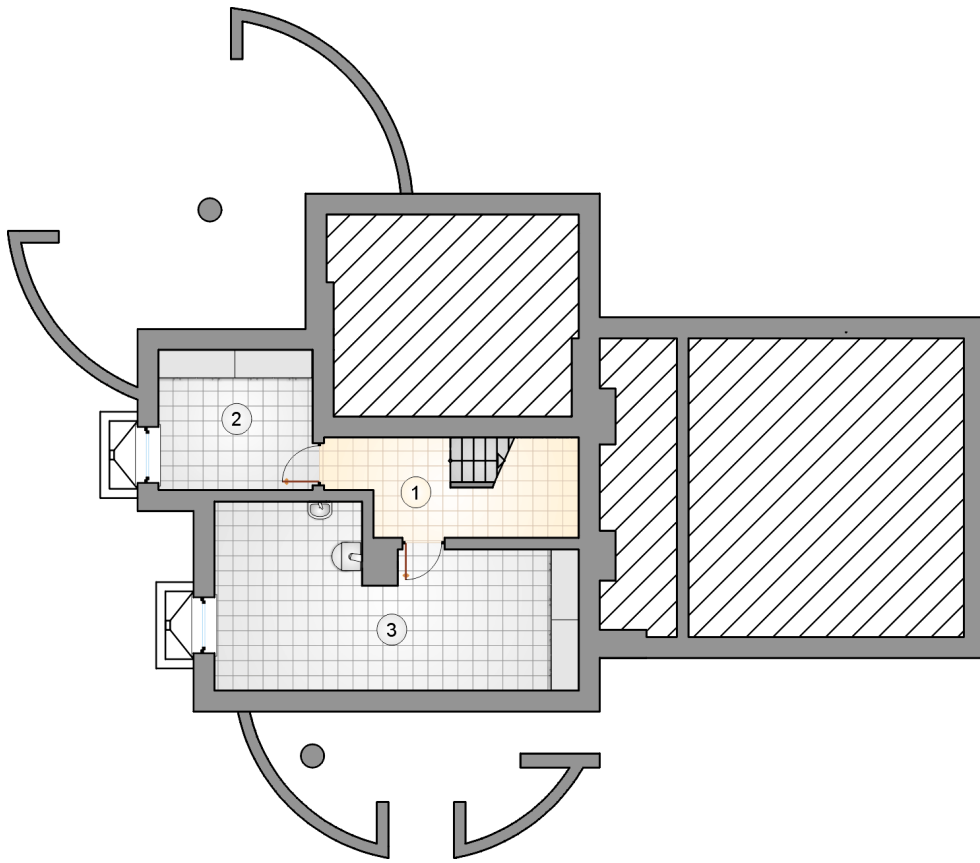
1	przedsiónek	4,35
2	hall z komunikacją	12,50
3	pokój dzienny	25,15
4	jadalnia	12,45
5	kuchnia	11,60
6	spiżarka	1,00
7	pokój	8,15
8	łazienka	3,35
9	pomieszczenie gospodarcze	3,30
	razem	81,85
10	garaż	37,40



RZUT PODDASZA

[m²]

1	hall z komunikacją	8,80
2	pokój	14,00
3	pokój	18,80
4	pokój	11,40
5	łazienka	8,70
6	pokój	26,00
7	garderoba	3,60
8	łazienka	6,15
	razem	97,45



RZUT PIWNICY		[m ²]
1	łącznik z komunikacją	10,90
2	piwnica	9,70
3	kotłownia	25,85
	razem	46,45