



# Agawa IV

## 179,3 m<sup>2</sup>

plus piwnica 46,45 m<sup>2</sup>  
plus garaż 37,40 m<sup>2</sup>

Parterowy dom z poddaszem użytkowym,  
2-stanowiskowym garażem i 4 sypialniami,  
podpiwniczony

min. wymiary działki 26,15 x 20,3 m

pow. netto parteru	130,20 m <sup>2</sup>
pow. całkowita	393,90 m <sup>2</sup>
pow. zabudowy	172,10 m <sup>2</sup>
kubatura brutto	1 216,15 m <sup>3</sup>
wysokość budynku	8,70 m
kąt nachylenia dachu	42°
rodzaj stropu	gęstożebrowy
pow. dachu	271,75 m <sup>2</sup>



### TECHNOLOGIA

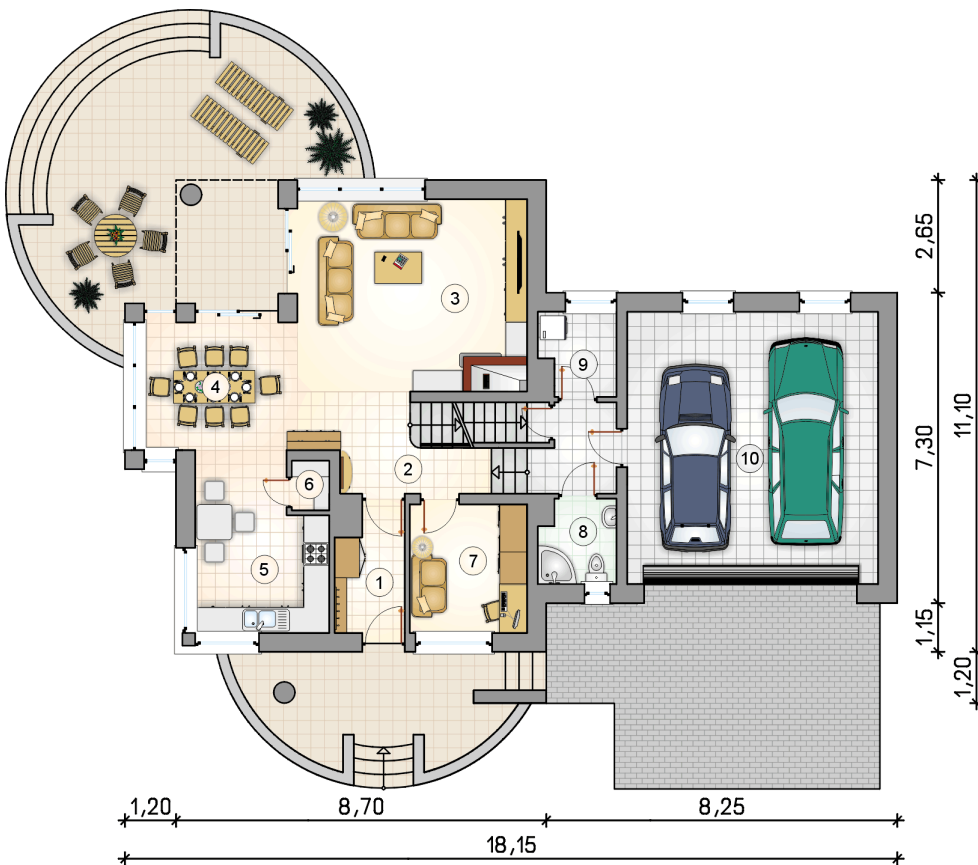
Technologia murowana: Pustak ceramiczny gr. 30 cm + ocieplenie w systemie Termo Organika. Pokrycie dachu dachówką cementową. Brama garażowa i drzwi zewnętrzne marki Hörmann.

Do tego projektu możesz wprowadzić zmiany, na które wyrazimy bezpłatną zgodę. Więcej na [www.studioatrium.pl](http://www.studioatrium.pl)

### KOSZTY BUDOWY

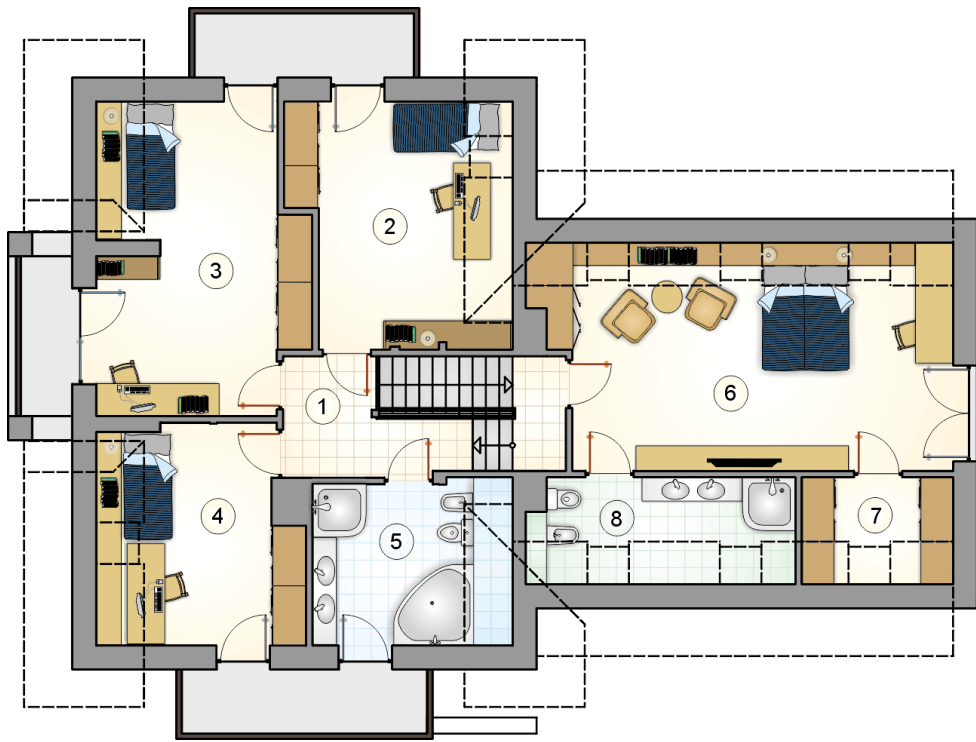
stan surowy	446 193 zł
roboty wykończeniowe	376 503 zł
instalacje	168 624 zł
koszt budowy	991 320 zł

Podane ceny są szacunkowymi cenami netto. Zapytaj o zestawienie materiałów naszego konsultanta na [www.studioatrium.pl](http://www.studioatrium.pl)



### RZUT PARTERU [m<sup>2</sup>]

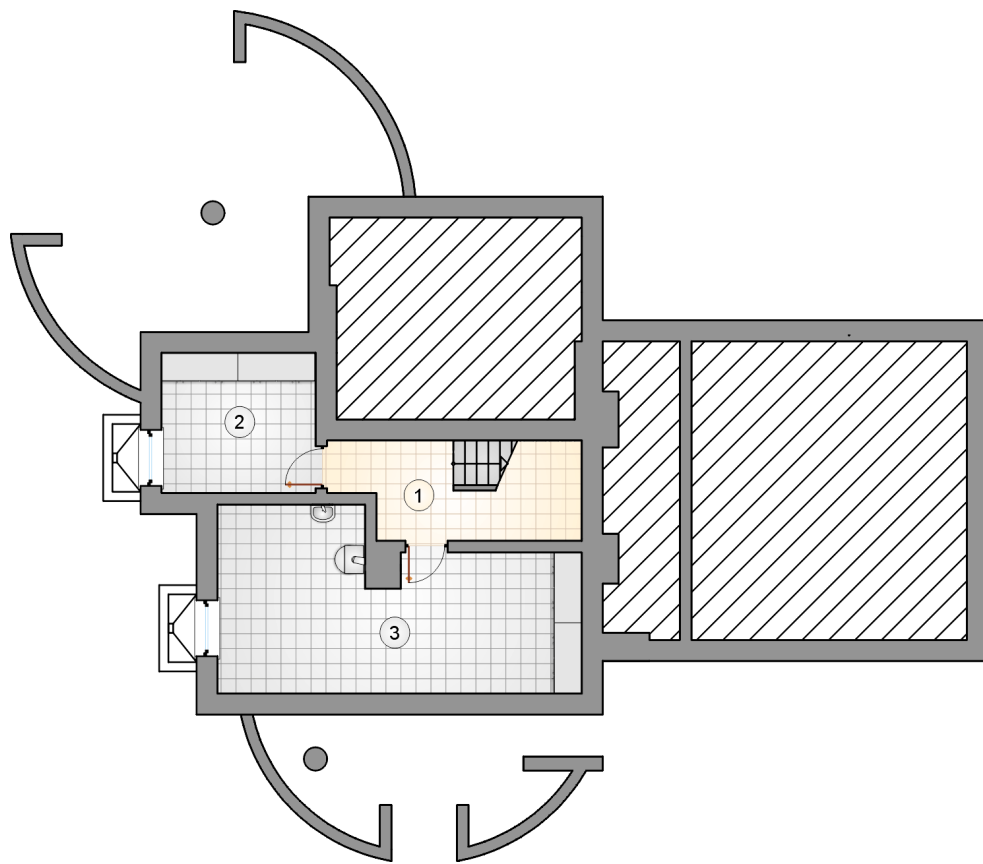
1	przedsiónek	4,35
2	hall z komunikacją	12,50
3	pokój dzienny	25,15
4	jadalnia	12,45
5	kuchnia	11,60
6	spiżarka	1,00
7	pokój	8,15
8	łazienka	3,35
9	pomieszczenie gospodarcze	3,30
	<b>razem</b>	<b>81,85</b>
10	garaż	37,40



RZUT PODDASZA

[m<sup>2</sup>]

1	hall z komunikacją	8,80
2	pokój	14,00
3	pokój	18,80
4	pokój	11,40
5	łazienka	8,70
6	pokój	26,00
7	garderoba	3,60
8	łazienka	6,15
	<b>razem</b>	<b>97,45</b>



RZUT PIWNICY		[m <sup>2</sup> ]
1	łącznik z komunikacją	10,90
2	piwnica	9,70
3	kotłownia	25,85
	<b>razem</b>	<b>46,45</b>