



# Agawa IV SP

## 179,3 m<sup>2</sup>

plus piwnica 70,75 m<sup>2</sup>  
plus garaż 37,40 m<sup>2</sup>

Parterowy dom z poddaszem użytkowym i 2-stanowiskowym garażem, z 4 sypialniami i częściowo zadaszonym, półokrągłym tarasem, podpiwniczony

min. wymiary działki 26,15 x 20,3 m

|                      |                         |
|----------------------|-------------------------|
| pow. netto parteru   | 130,20 m <sup>2</sup>   |
| pow. całkowita       | 393,90 m <sup>2</sup>   |
| pow. zabudowy        | 173,60 m <sup>2</sup>   |
| kubatura brutto      | 1 299,65 m <sup>3</sup> |
| wysokość budynku     | 8,70 m                  |
| kąt nachylenia dachu | 42°                     |
| rodzaj stropu        | gęstożebrowy            |
| pow. dachu           | 271,75 m <sup>2</sup>   |

### TECHNOLOGIA

Technologia murowana: Pustak ceramiczny gr. 30 cm + ocieplenie w systemie Termo Organika. Pokrycie dachu dachówką cementową. Brama garażowa i drzwi zewnętrzne marki Hörmann.

Do tego projektu możesz wprowadzić zmiany, na które wyrazimy bezpłatną zgodę. Więcej na [www.studioatrium.pl](http://www.studioatrium.pl)

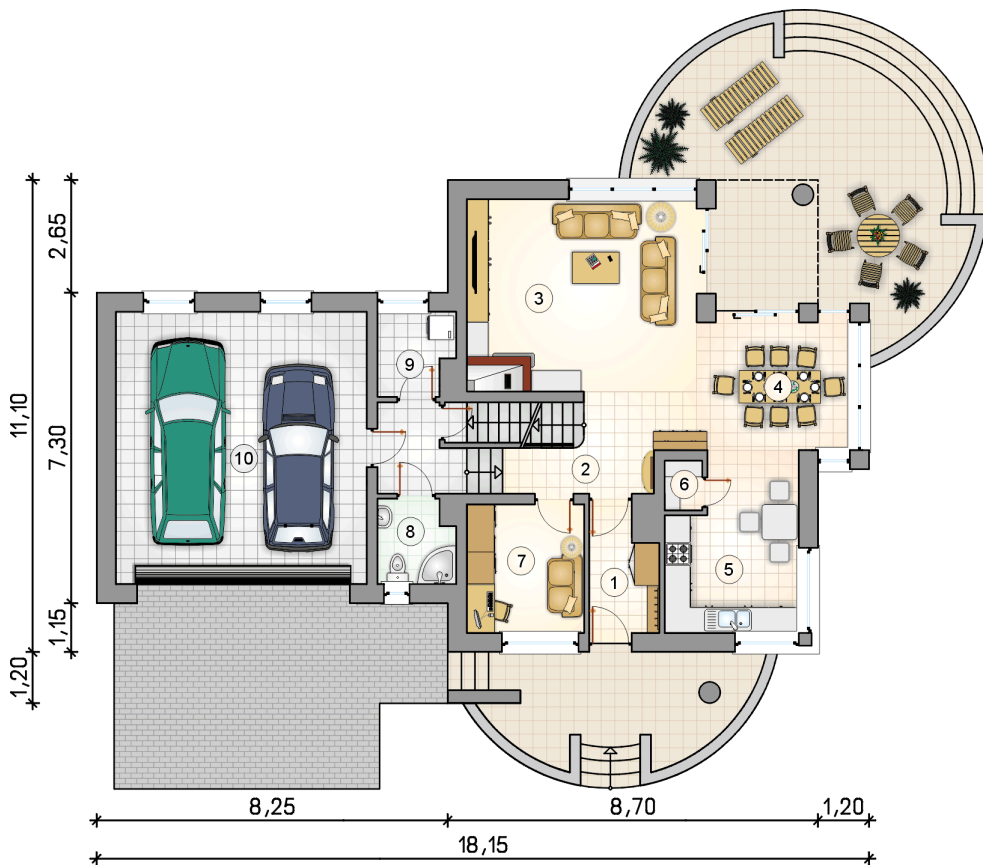
### KOSZTY BUDOWY

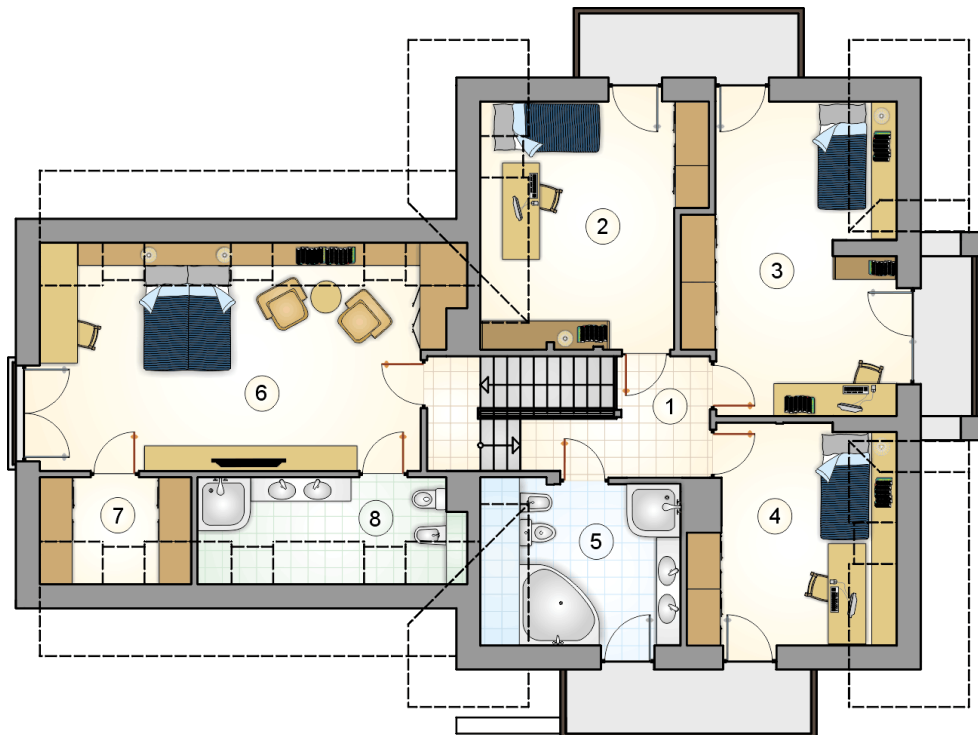
|                      |              |
|----------------------|--------------|
| stan surowy          | 470 255 zł   |
| roboty wykończeniowe | 396 807 zł   |
| instalacje           | 177 717 zł   |
| koszt budowy         | 1 044 780 zł |

Podane ceny są szacunkowymi cenami netto. Zapytaj o zestawienie materiałów naszego konsultanta na [www.studioatrium.pl](http://www.studioatrium.pl)

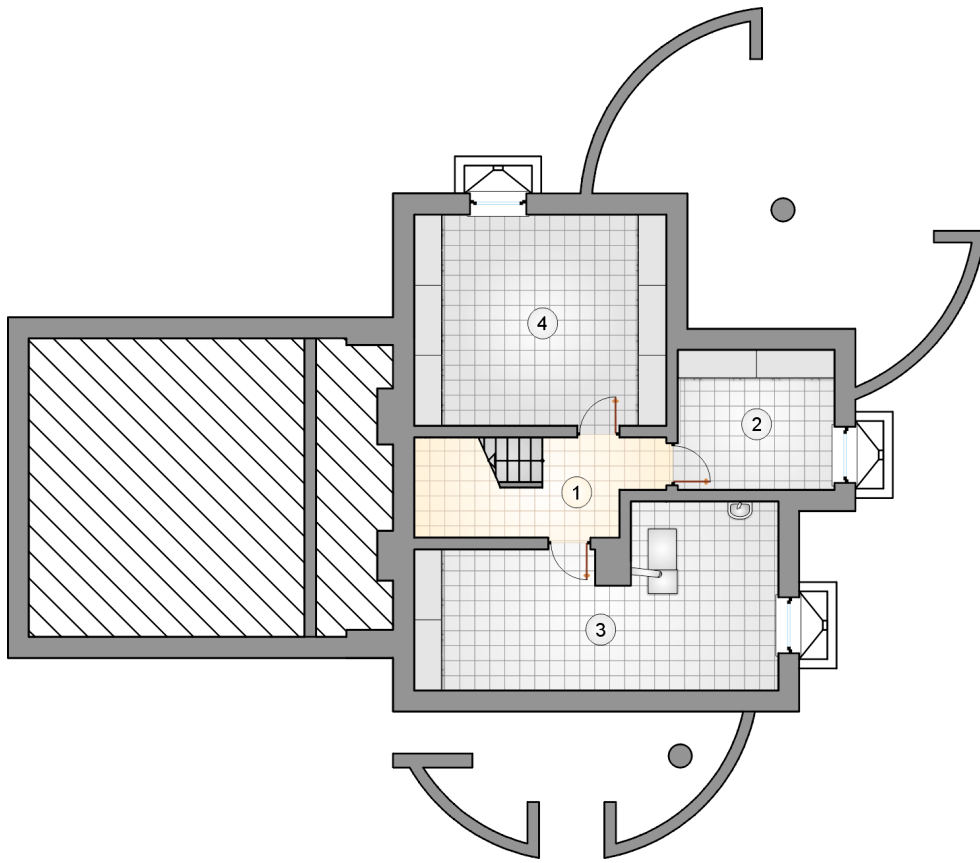
### RZUT PARTERU [m<sup>2</sup>]

|    |                           |              |
|----|---------------------------|--------------|
| 1  | przedsiónek               | 4,35         |
| 2  | hall z komunikacją        | 12,50        |
| 3  | pokój dzienny             | 25,15        |
| 4  | jadalnia                  | 12,45        |
| 5  | kuchnia                   | 11,60        |
| 6  | spiżarka                  | 1,00         |
| 7  | pokój                     | 8,15         |
| 8  | łazienka                  | 3,35         |
| 9  | pomieszczenie gospodarcze | 3,30         |
|    | <b>razem</b>              | <b>81,85</b> |
| 10 | garaż                     | 37,40        |





| RZUT PODDASZA |                    | [m <sup>2</sup> ] |
|---------------|--------------------|-------------------|
| 1             | hall z komunikacją | 8,80              |
| 2             | pokój              | 14,00             |
| 3             | pokój              | 18,80             |
| 4             | pokój              | 11,40             |
| 5             | łazienka           | 8,70              |
| 6             | pokój              | 26,00             |
| 7             | garderoba          | 3,60              |
| 8             | łazienka           | 6,15              |
| <b>razem</b>  |                    | <b>97,45</b>      |



| RZUT PIWNICY |                       | [m <sup>2</sup> ] |
|--------------|-----------------------|-------------------|
| 1            | łącznik z komunikacją | 10,90             |
| 2            | piwnica               | 9,85              |
| 3            | kotłownia             | 25,85             |
| 4            | piwnica               | 24,15             |
|              | <b>razem</b>          | <b>70,75</b>      |