



# Agawa IV SP

## 179,3 m<sup>2</sup>

plus piwnica 70,75 m<sup>2</sup>  
plus garaż 37,40 m<sup>2</sup>

Parterowy dom z poddaszem użytkowym i 2-stanowiskowym garażem, z 4 sypialniami i częściowo zadaszonym, półokrągłym tarasem, podpiwniczony

min. wymiary działki 26,15 x 20,3 m

pow. netto parteru	130,20 m <sup>2</sup>
pow. całkowita	393,90 m <sup>2</sup>
pow. zabudowy	173,60 m <sup>2</sup>
kubatura brutto	1 299,65 m <sup>3</sup>
wysokość budynku	8,70 m
kąt nachylenia dachu	42°
rodzaj stropu	gęstożebrowy
pow. dachu	271,75 m <sup>2</sup>

### TECHNOLOGIA

Technologia murowana: Pustak ceramiczny gr. 30 cm + ocieplenie w systemie Termo Organika. Pokrycie dachu dachówką cementową. Brama garażowa i drzwi zewnętrzne marki Hörmann.

Do tego projektu możesz wprowadzić zmiany, na które wyrazimy bezpłatną zgodę. Więcej na [www.studioatrium.pl](http://www.studioatrium.pl)

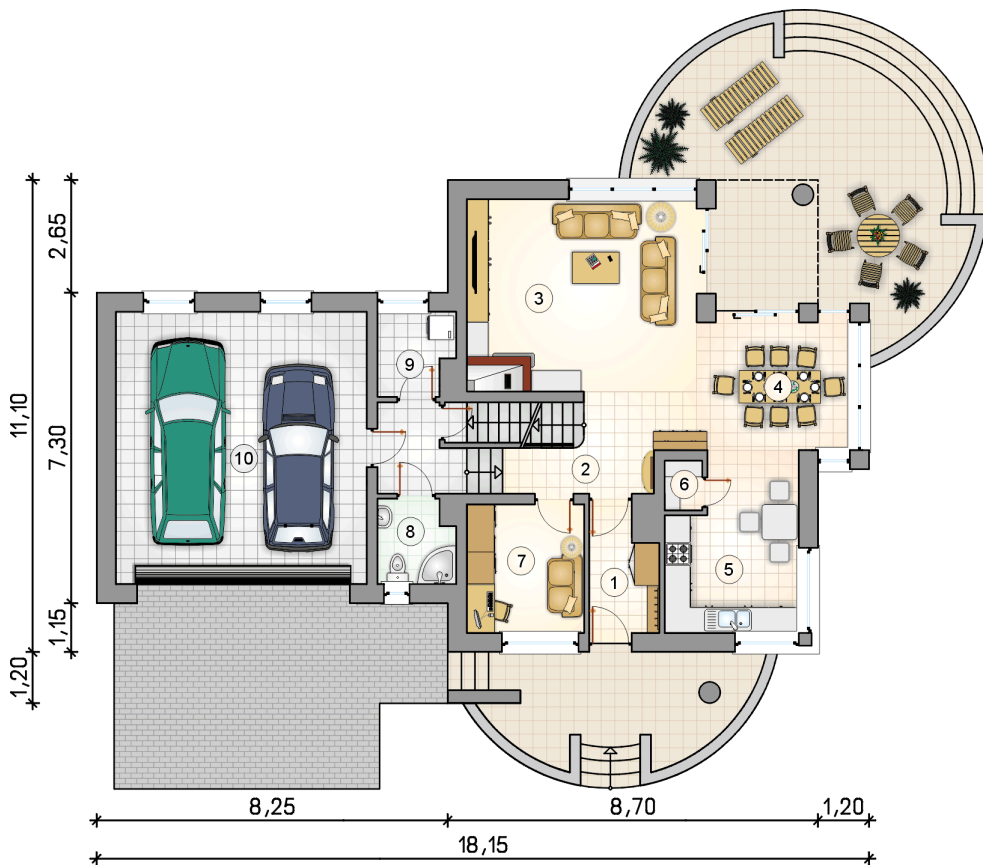
### KOSZTY BUDOWY

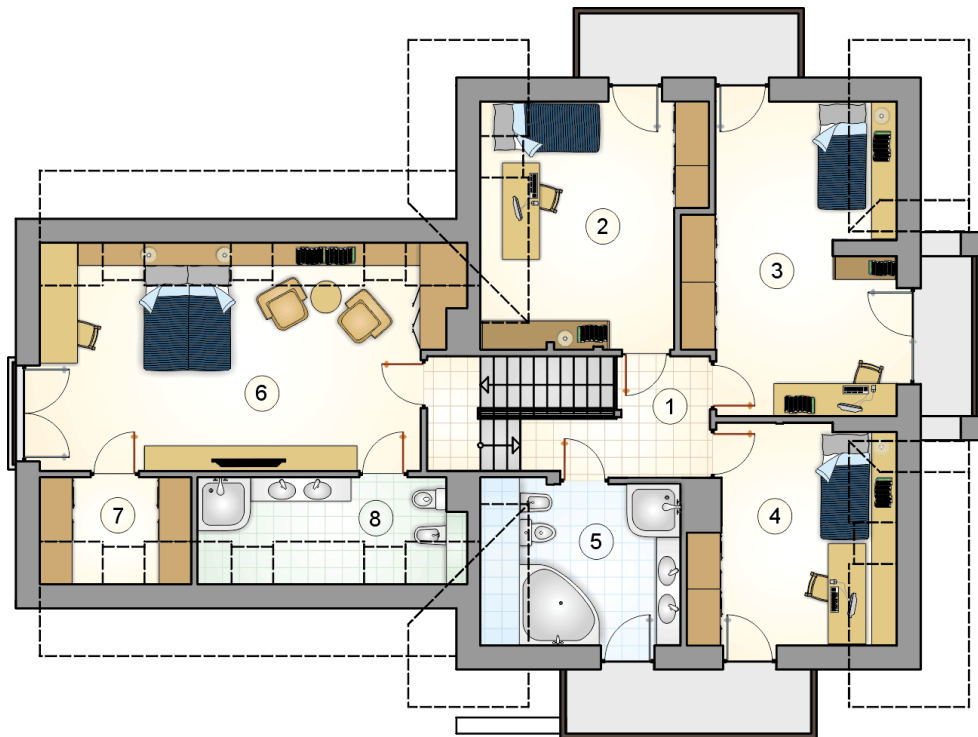
stan surowy	470 255 zł
roboty wykończeniowe	396 807 zł
instalacje	177 717 zł
koszt budowy	1 044 780 zł

Podane ceny są szacunkowymi cenami netto. Zapytaj o zestawienie materiałów naszego konsultanta na [www.studioatrium.pl](http://www.studioatrium.pl)

### RZUT PARTERU [m<sup>2</sup>]

1	przedsiónek	4,35
2	hall z komunikacją	12,50
3	pokój dzienny	25,15
4	jadalnia	12,45
5	kuchnia	11,60
6	spiżarka	1,00
7	pokój	8,15
8	łazienka	3,35
9	pomieszczenie gospodarcze	3,30
	<b>razem</b>	<b>81,85</b>
10	garaż	37,40

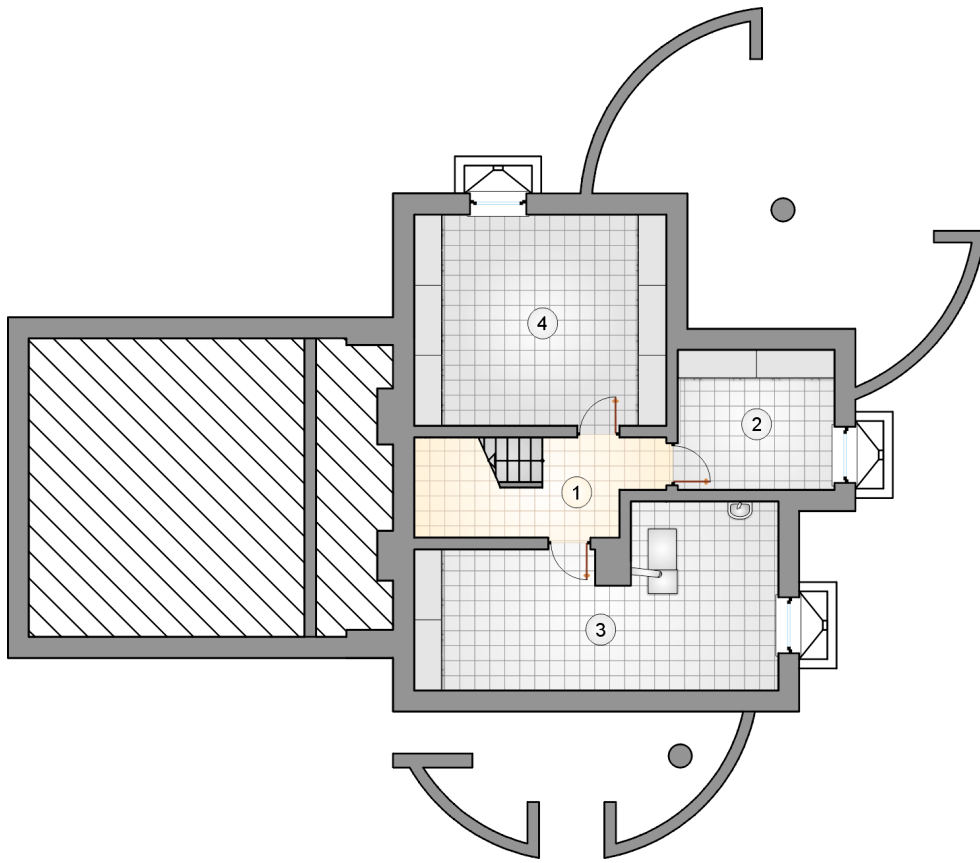




RZUT PODDASZA

[m<sup>2</sup>]

1	hall z komunikacją	8,80
2	pokój	14,00
3	pokój	18,80
4	pokój	11,40
5	łazienka	8,70
6	pokój	26,00
7	garderoba	3,60
8	łazienka	6,15
	<b>razem</b>	<b>97,45</b>



RZUT PIWNICY		[m <sup>2</sup> ]
1	łącznik z komunikacją	10,90
2	piwnica	9,85
3	kotłownia	25,85
4	piwnica	24,15
	<b>razem</b>	<b>70,75</b>