



# Agawa V

## 190,3 m<sup>2</sup>

plus piwnica 70,75 m<sup>2</sup>  
plus garaż 37,40 m<sup>2</sup>

Dom parterowy z poddaszem użytkowym i garażem 2-stanowiskowym, z 4 sypialniami i półokrągłym, częściowo zadaszonym tarasem, podpiwniczony

min. wymiary działki 26,15 x 20,3 m

pow. netto parteru	130,20 m <sup>2</sup>
pow. całkowita	422,50 m <sup>2</sup>
pow. zabudowy	173,60 m <sup>2</sup>
kubatura brutto	1 319,30 m <sup>3</sup>
wysokość budynku	8,38 m
kąt nachylenia dachu	35°
rodzaj stropu	gęstożebrowy
pow. dachu	258,60 m <sup>2</sup>



### TECHNOLOGIA

Technologia murowana: Pustak ceramiczny gr. 30 cm + ocieplenie w systemie Termo Organika. Pokrycie dachu dachówką cementową. Brama garażowa i drzwi zewnętrzne marki Hörmann.

Do tego projektu możesz wprowadzić zmiany, na które wyrazimy bezpłatną zgodę. Więcej na [www.studioatrium.pl](http://www.studioatrium.pl)

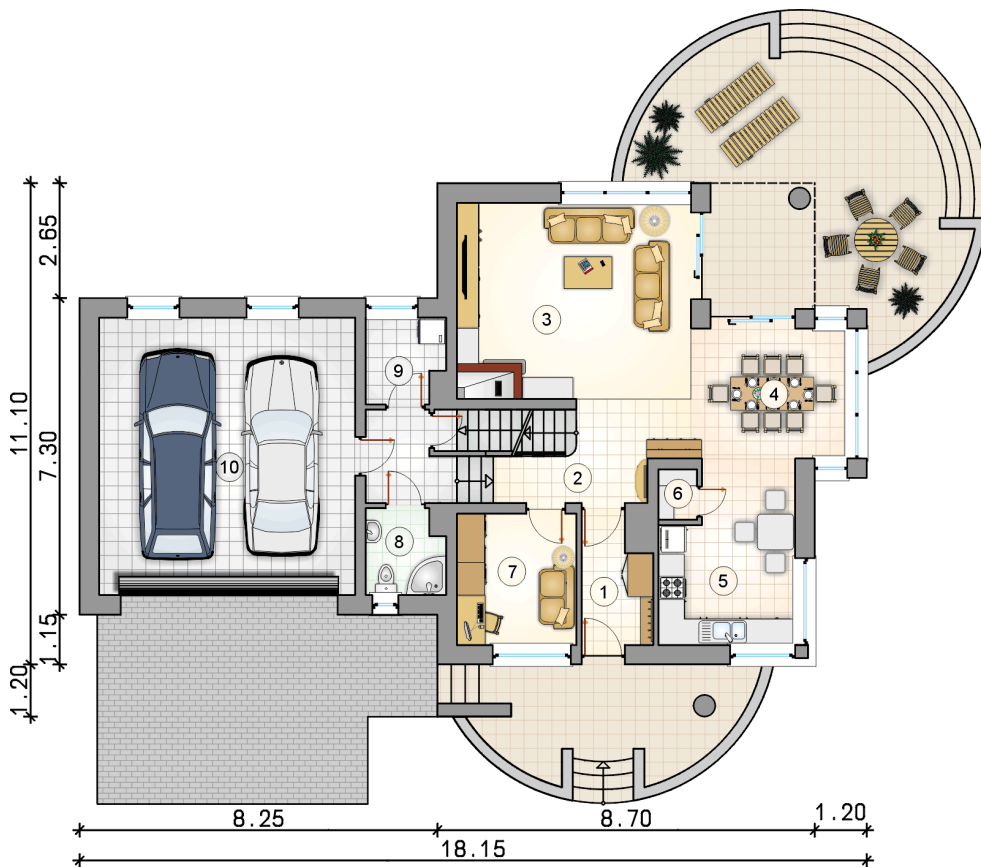
### KOSZTY BUDOWY

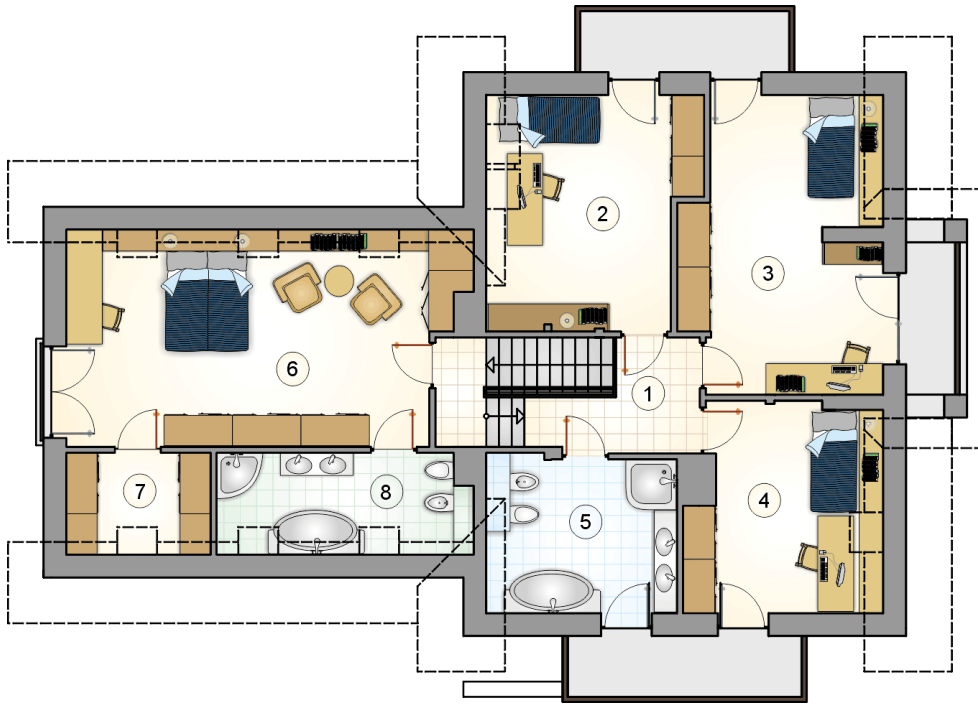
stan surowy	492 535 zł
roboty wykończeniowe	415 608 zł
instalacje	186 137 zł
koszt budowy	1 094 280 zł

Podane ceny są szacunkowymi cenami netto. Zapytaj o zestawienie materiałów naszego konsultanta na [www.studioatrium.pl](http://www.studioatrium.pl)

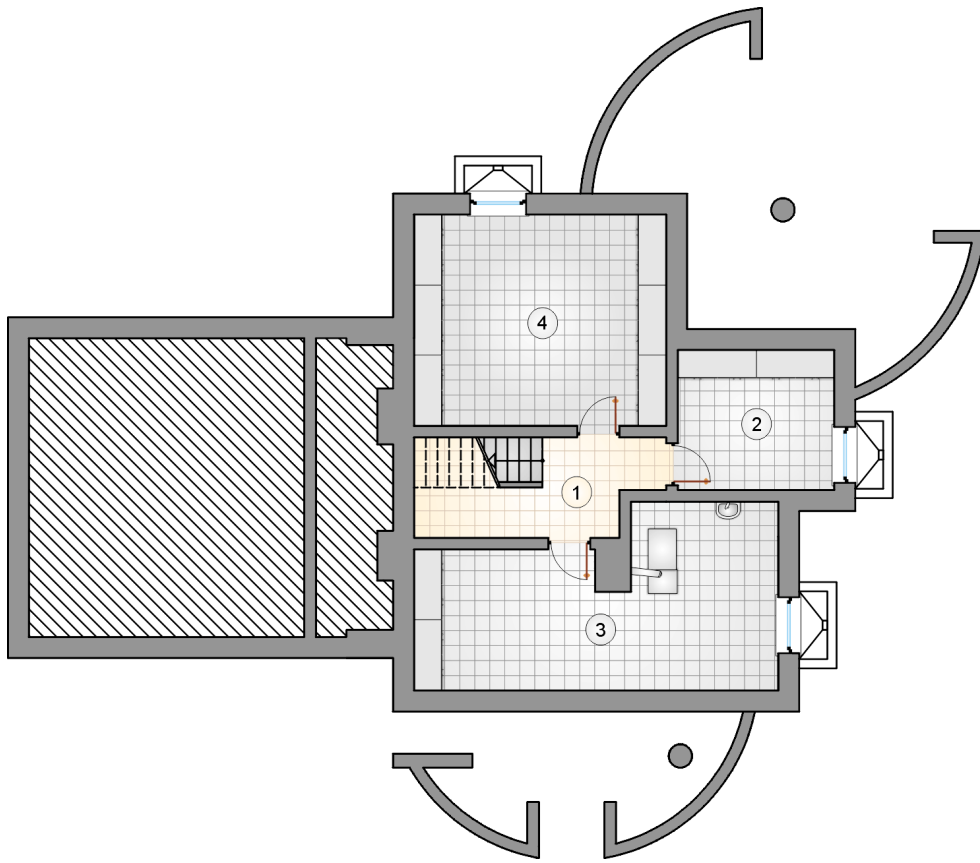
### RZUT PARTERU [m<sup>2</sup>]

1	przedsiónek	4,25
2	hall z komunikacją	12,50
3	pokój dzienny	25,15
4	jadalnia	12,45
5	kuchnia	11,60
6	spiżarka	1,00
7	pokój	8,15
8	łazienka	3,35
9	pomieszczenie gospodarcze	3,30
	<b>razem</b>	<b>81,75</b>
10	garaż	37,40





RZUT PODDASZA		[m <sup>2</sup> ]
1	hall z komunikacją	8,60
2	pokój	15,80
3	pokój	19,85
4	pokój	12,90
5	łazienka	9,90
6	pokój	28,90
7	garderoba	4,60
8	łazienka	8,00
<b>razem</b>		<b>108,55</b>



RZUT PIWNICY		[m <sup>2</sup> ]
1	łącznik z komunikacją	10,90
2	piwnica	9,85
3	kotłownia	25,75
4	piwnica	24,15
	<b>razem</b>	<b>70,65</b>