



Agawa V

190,3 m²

plus piwnica 70,75 m²
plus garaż 37,40 m²

Dom parterowy z poddaszem użytkowym i garażem 2-stanowiskowym, z 4 sypialniami i półokrągłym, częściowo zadaszonym tarasem, podpiwniczony

min. wymiary działki 26,15 x 20,3 m

pow. netto parteru	130,20 m ²
pow. całkowita	422,50 m ²
pow. zabudowy	173,60 m ²
kubatura brutto	1 319,30 m ³
wysokość budynku	8,38 m
kąt nachylenia dachu	35°
rodzaj stropu	gęstożebrowy
pow. dachu	258,60 m ²

ATRIUM



TECHNOLOGIA

Technologia murowana: Pustak ceramiczny gr. 30 cm + ocieplenie w systemie Termo Organika. Pokrycie dachu dachówką cementową. Brama garażowa i drzwi zewnętrzne marki Hörmann.

Do tego projektu możesz wprowadzić zmiany, na które wyrazimy bezpłatną zgodę. Więcej na www.studioatrium.pl

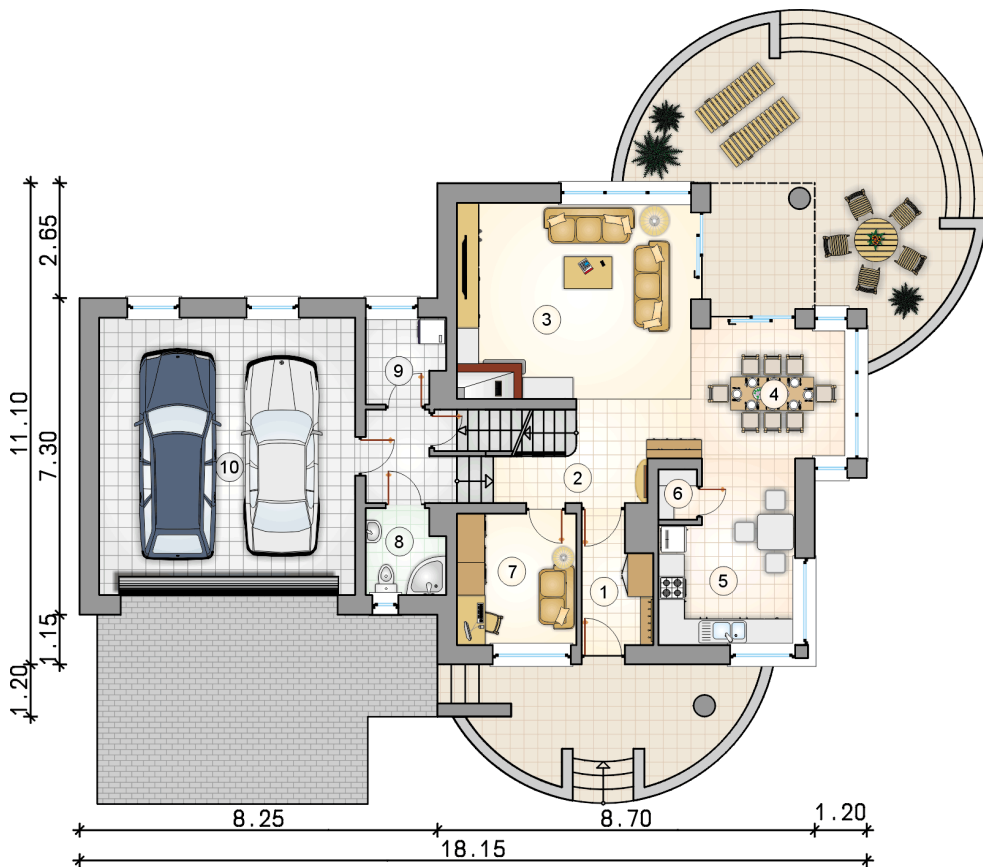
KOSZTY BUDOWY

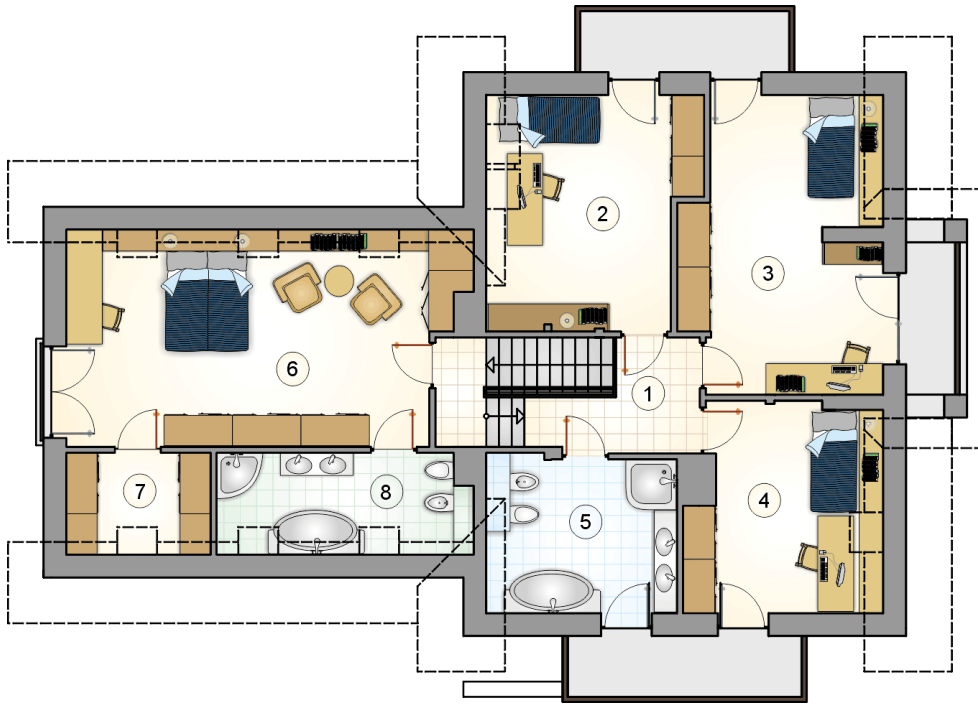
stan surowy	492 535 zł
roboty wykończeniowe	415 608 zł
instalacje	186 137 zł
koszt budowy	1 094 280 zł

Podane ceny są szacunkowymi cenami netto. Zapytaj o zestawienie materiałów naszego konsultanta na www.studioatrium.pl

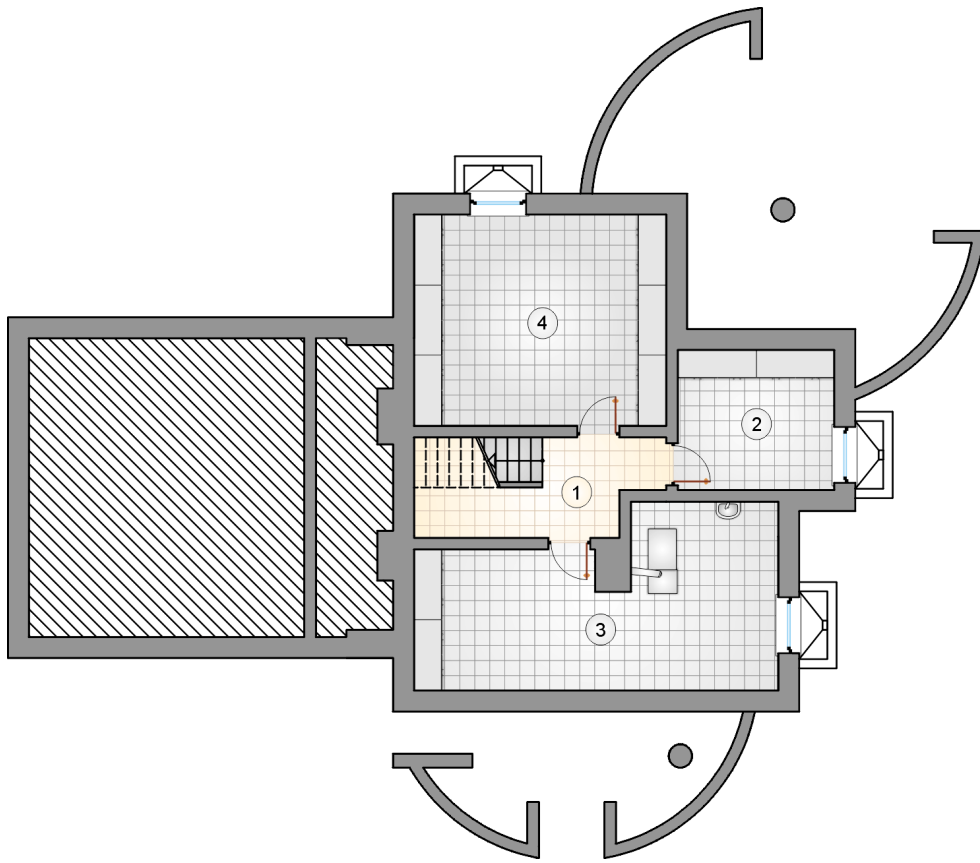
RZUT PARTERU [m²]

1	przedsiónek	4,25
2	hall z komunikacją	12,50
3	pokój dzienny	25,15
4	jadalnia	12,45
5	kuchnia	11,60
6	spiżarka	1,00
7	pokój	8,15
8	łazienka	3,35
9	pomieszczenie gospodarcze	3,30
	razem	81,75
10	garaż	37,40





RZUT PODDASZA		[m ²]
1	hall z komunikacją	8,60
2	pokój	15,80
3	pokój	19,85
4	pokój	12,90
5	łazienka	9,90
6	pokój	28,90
7	garderoba	4,60
8	łazienka	8,00
razem		108,55



RZUT PIWNICY		[m ²]
1	łącznik z komunikacją	10,90
2	piwnica	9,85
3	kotłownia	25,75
4	piwnica	24,15
	razem	70,65