



Agawa V

190,3 m²

plus piwnica 70,75 m²
plus garaż 37,40 m²

Dom parterowy z poddaszem użytkowym i garażem 2-stanowiskowym, z 4 sypialniami i półokrągłym, częściowo zadaszonym tarasem, podpiwniczony

min. wymiary działki 26,15 x 20,3 m

| | |
|----------------------|-------------------------|
| pow. netto parteru | 130,20 m ² |
| pow. całkowita | 422,50 m ² |
| pow. zabudowy | 173,60 m ² |
| kubatura brutto | 1 319,30 m ³ |
| wysokość budynku | 8,38 m |
| kąt nachylenia dachu | 35° |
| rodzaj stropu | gęstożebrowy |
| pow. dachu | 258,60 m ² |



TECHNOLOGIA

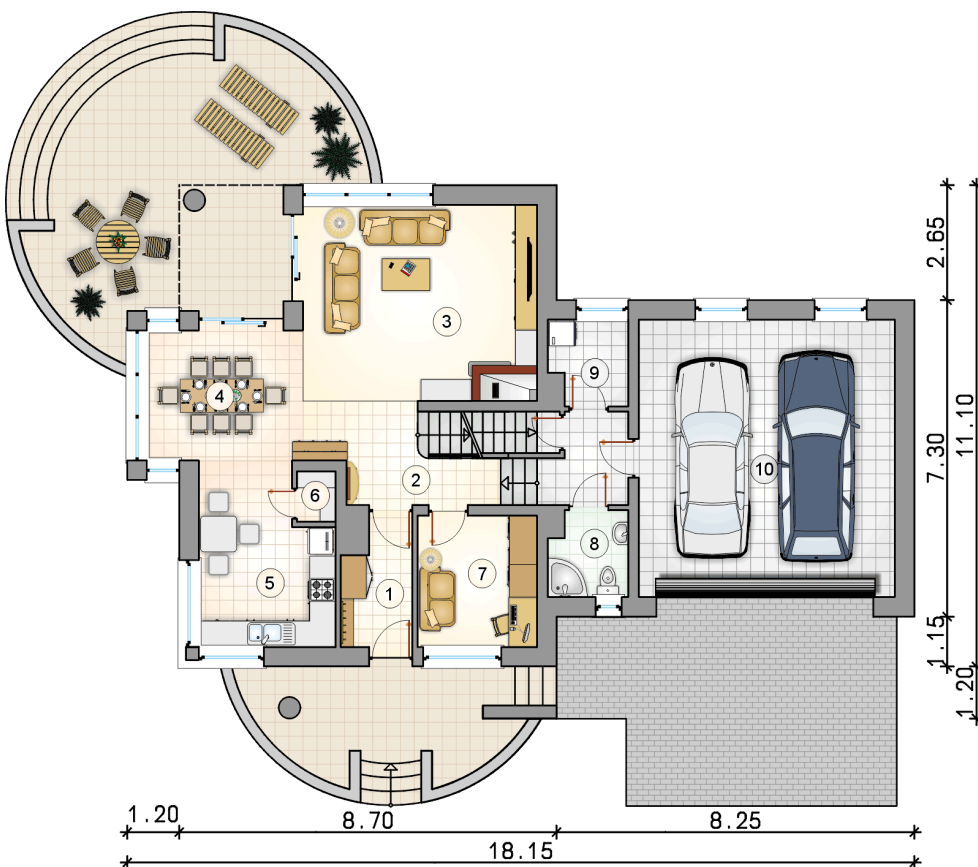
Technologia murowana: Pustak ceramiczny gr. 30 cm + ocieplenie w systemie Termo Organika. Pokrycie dachu dachówką cementową. Brama garażowa i drzwi zewnętrzne marki Hörmann.

Do tego projektu możesz wprowadzić zmiany, na które wyrazimy bezpłatną zgodę. Więcej na www.studioatrium.pl

KOSZTY BUDOWY

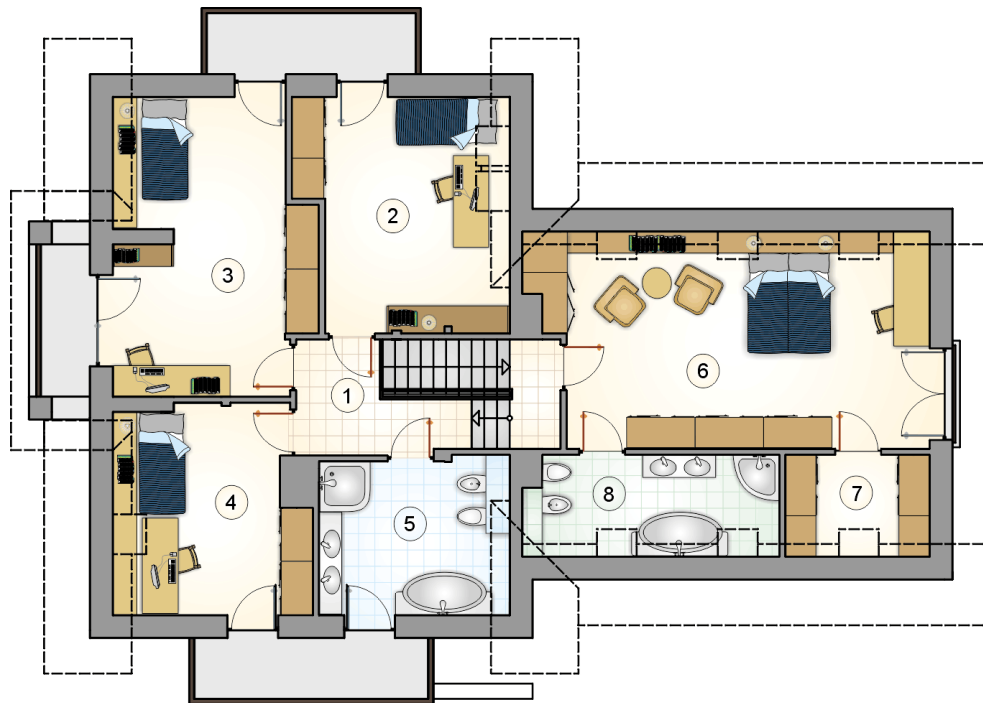
| | |
|----------------------|--------------|
| stan surowy | 492 535 zł |
| roboty wykończeniowe | 415 608 zł |
| instalacje | 186 137 zł |
| koszt budowy | 1 094 280 zł |

Podane ceny są szacunkowymi cenami netto. Zapytaj o zestawienie materiałów naszego konsultanta na www.studioatrium.pl



RZUT PARTERU [m²]

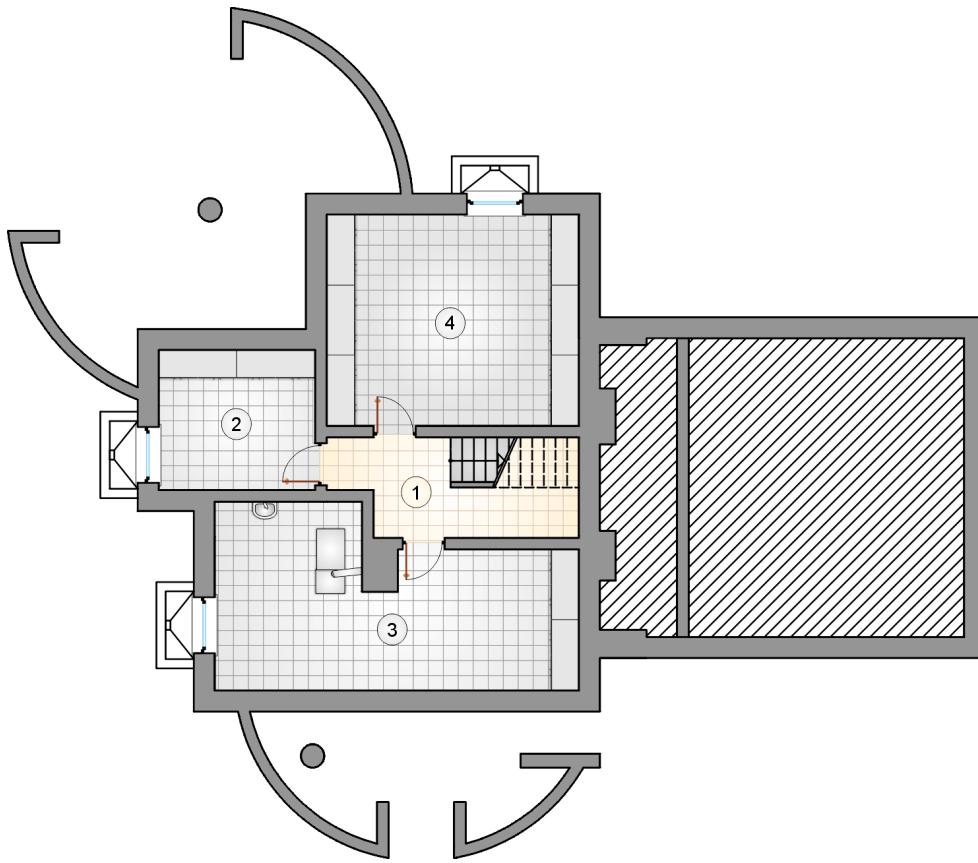
| | | |
|----|---------------------------|--------------|
| 1 | przedsiónek | 4,25 |
| 2 | hall z komunikacją | 12,50 |
| 3 | pokój dzienny | 25,15 |
| 4 | jadalnia | 12,45 |
| 5 | kuchnia | 11,60 |
| 6 | spiżarka | 1,00 |
| 7 | pokój | 8,15 |
| 8 | łazienka | 3,35 |
| 9 | pomieszczenie gospodarcze | 3,30 |
| | razem | 81,75 |
| 10 | garaż | 37,40 |



RZUT PODDASZA

[m²]

| | | |
|---|--------------------|---------------|
| 1 | hall z komunikacją | 8,60 |
| 2 | pokój | 15,80 |
| 3 | pokój | 19,85 |
| 4 | pokój | 12,90 |
| 5 | łazienka | 9,90 |
| 6 | pokój | 28,90 |
| 7 | garderoba | 4,60 |
| 8 | łazienka | 8,00 |
| | razem | 108,55 |



| RZUT PIWNICY | | [m ²] |
|--------------|-----------------------|-------------------|
| 1 | łącznik z komunikacją | 10,90 |
| 2 | piwnica | 9,85 |
| 3 | kotłownia | 25,75 |
| 4 | piwnica | 24,15 |
| | razem | 70,65 |