



# Agawa VI

## 165,85 m<sup>2</sup>

plus garaż 21,20 m<sup>2</sup>

Nowoczesny dom z użytkowym poddaszem, garażem i zadaszonym tarasem

min. wymiary działki 23,45 x 19,1 m

pow. netto parteru	114,35 m <sup>2</sup>
pow. całkowita	283,55 m <sup>2</sup>
pow. zabudowy	141,75 m <sup>2</sup>
kubatura brutto	900,90 m <sup>3</sup>
wysokość budynku	8,70 m
kąt nachylenia dachu	42°
rodzaj stropu	gęstożebrowy
pow. dachu	252,70 m <sup>2</sup>

### TECHNOLOGIA

Technologia murowana: Pustak ceramiczny gr. 30 cm + ocieplenie w systemie Termo Organika. Pokrycie dachu dachówką cementową. Brama garażowa i drzwi zewnętrzne marki Hörmann.

Do tego projektu możesz wprowadzić zmiany, na które wyrazimy bezpłatną zgodę. Więcej na [www.studioatrium.pl](http://www.studioatrium.pl)



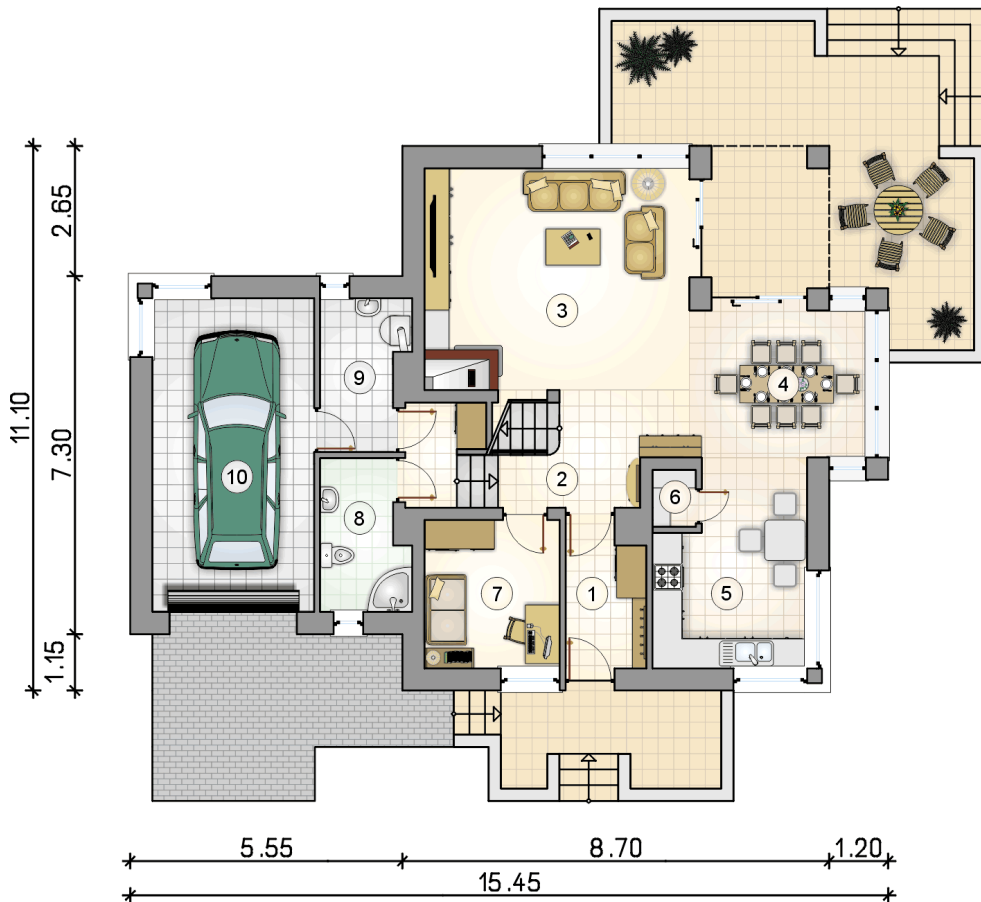
### KOSZTY BUDOWY

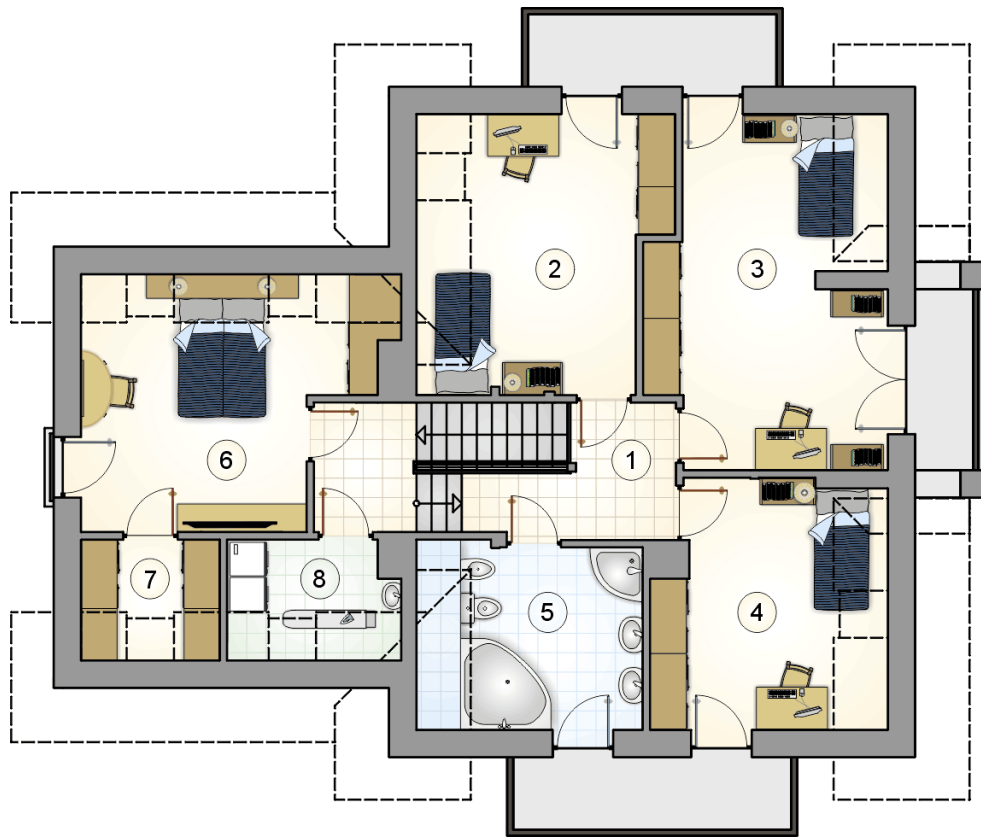
stan surowy	331 539 zł
roboty wykończeniowe	318 613 zł
instalacje	142 813 zł
koszt budowy	792 965 zł

Podane ceny są szacunkowymi cenami netto. Zapytaj o zestawienie materiałów naszego konsultanta na [www.studioatrium.pl](http://www.studioatrium.pl)

### RZUT PARTERU [m<sup>2</sup>]

1	przedsiónek	4,60
2	hall z komunikacją	6,70
3	pokój dzienny	27,55
4	jadalnia	10,40
5	kuchnia	12,00
6	spiżarka	1,05
7	pokój	8,35
8	łazienka	5,20
9	kotłownia	5,10
	<b>razem</b>	<b>80,95</b>
10	garaż	21,10





RZUT PODDASZA		[m <sup>2</sup> ]
1	hall z komunikacją	9,90
2	pokój	14,20
3	pokój	18,95
4	pokój	11,60
5	łazienka	8,95
6	pokój	14,90
7	garderoba	2,95
8	pralnia	3,45
<b>razem</b>		<b>84,90</b>