



Agawa VI

165,85 m²

plus garaż 21,20 m²

Nowoczesny dom z użytkowym poddaszem, garażem i zadaszonym tarasem

min. wymiary działki 23,45 x 19,1 m

pow. netto parteru	114,35 m ²
pow. całkowita	283,55 m ²
pow. zabudowy	141,75 m ²
kubatura brutto	900,90 m ³
wysokość budynku	8,70 m
kąt nachylenia dachu	42°
rodzaj stropu	gęstożebrowy
pow. dachu	252,70 m ²

TECHNOLOGIA

Technologia murowana: Pustak ceramiczny gr. 30 cm + ocieplenie w systemie Termo Organika. Pokrycie dachu dachówką cementową. Brama garażowa i drzwi zewnętrzne marki Hörmann.

Do tego projektu możesz wprowadzić zmiany, na które wyrazimy bezpłatną zgodę. Więcej na www.studioatrium.pl



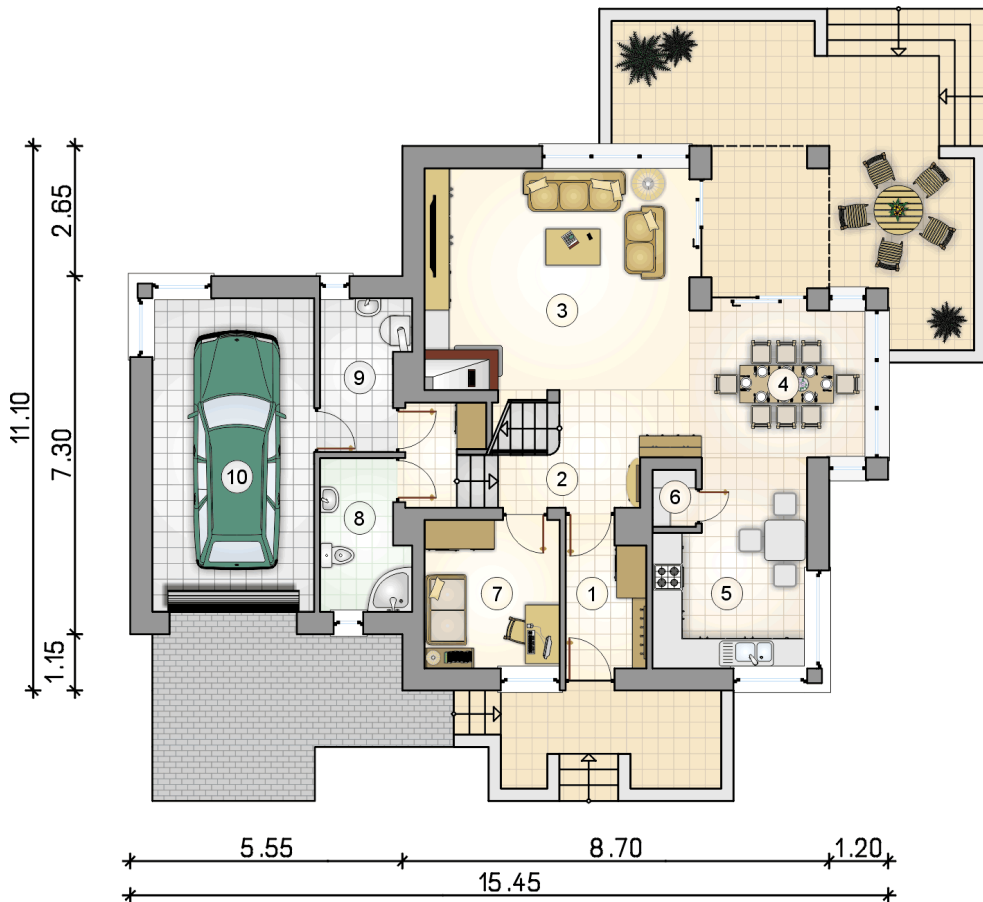
KOSZTY BUDOWY

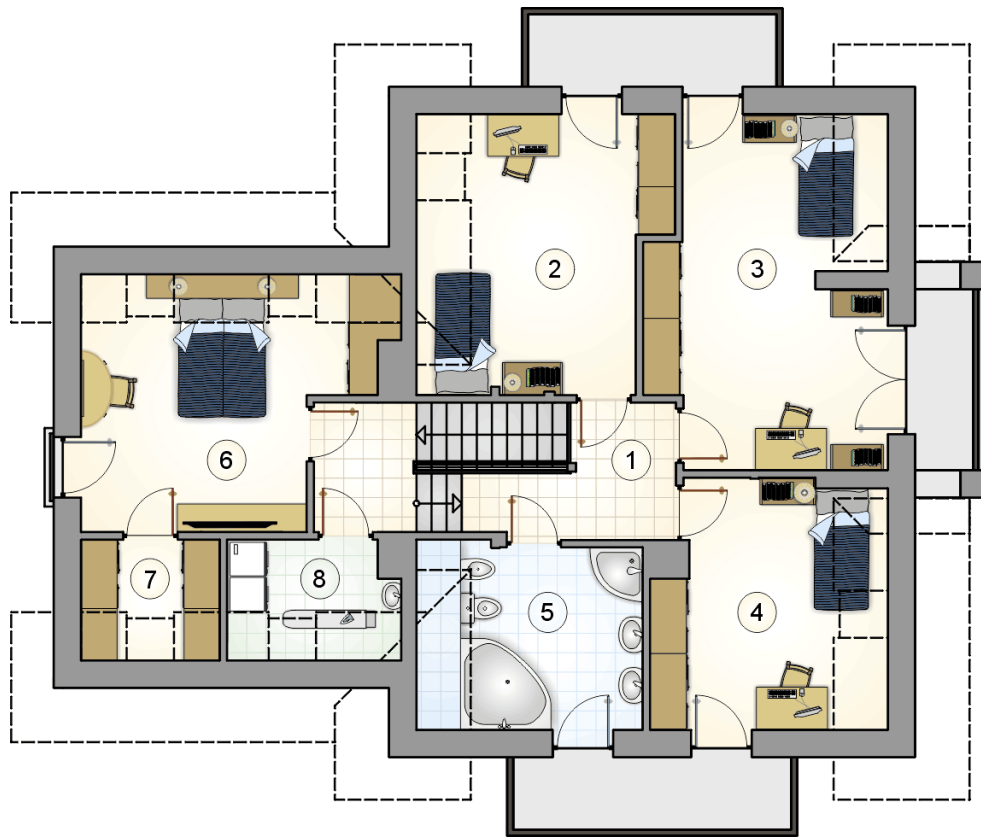
stan surowy	331 539 zł
roboty wykończeniowe	318 613 zł
instalacje	142 813 zł
koszt budowy	792 965 zł

Podane ceny są szacunkowymi cenami netto. Zapytaj o zestawienie materiałów naszego konsultanta na www.studioatrium.pl

RZUT PARTERU [m²]

1	przedsiónek	4,60
2	hall z komunikacją	6,70
3	pokój dzienny	27,55
4	jadalnia	10,40
5	kuchnia	12,00
6	spiżarka	1,05
7	pokój	8,35
8	łazienka	5,20
9	kotłownia	5,10
	razem	80,95
10	garaż	21,10





RZUT PODDASZA		[m ²]
1	hall z komunikacją	9,90
2	pokój	14,20
3	pokój	18,95
4	pokój	11,60
5	łazienka	8,95
6	pokój	14,90
7	garderoba	2,95
8	pralnia	3,45
razem		84,90