



# Aida

## 116,75 m<sup>2</sup>

plus garaż 19,50 m<sup>2</sup>

Dom parterowy z poddaszem użytkowym i garażem, z wejściem z kolumnami, odkrytym tarasem

min. wymiary działki 21,15 x 17,38 m

pow. netto parteru	89,45 m <sup>2</sup>
pow. całkowita	215,05 m <sup>2</sup>
pow. zabudowy	111,05 m <sup>2</sup>
kubatura brutto	643,10 m <sup>3</sup>
wysokość budynku	8,63 m
kąt nachylenia dachu	45°
rodzaj stropu	gęstożebrowy
pow. dachu	210,40 m <sup>2</sup>

ATRIUM



### TECHNOLOGIA

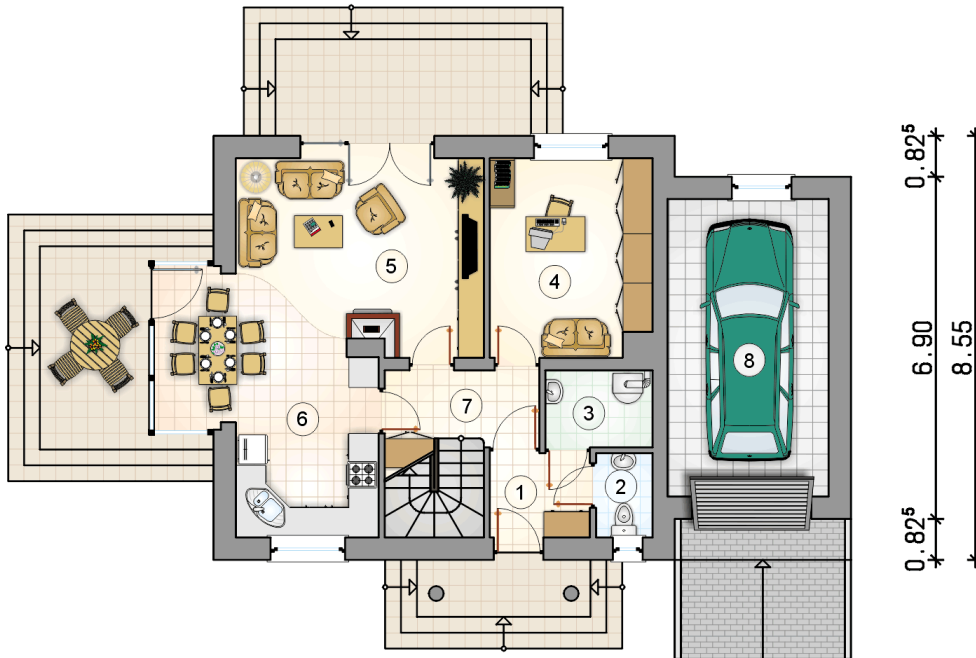
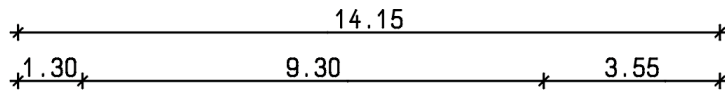
Technologia murowana: Pustak ceramiczny gr. 30 cm + ocieplenie w systemie Termo Organika. Pokrycie dachu dachówką cementową. Brama garażowa i drzwi zewnętrzne marki Hörmann.

Do tego projektu możesz wprowadzić zmiany, na które wyrazimy bezpłatną zgodę. Więcej na [www.studioatrium.pl](http://www.studioatrium.pl)

### KOSZTY BUDOWY

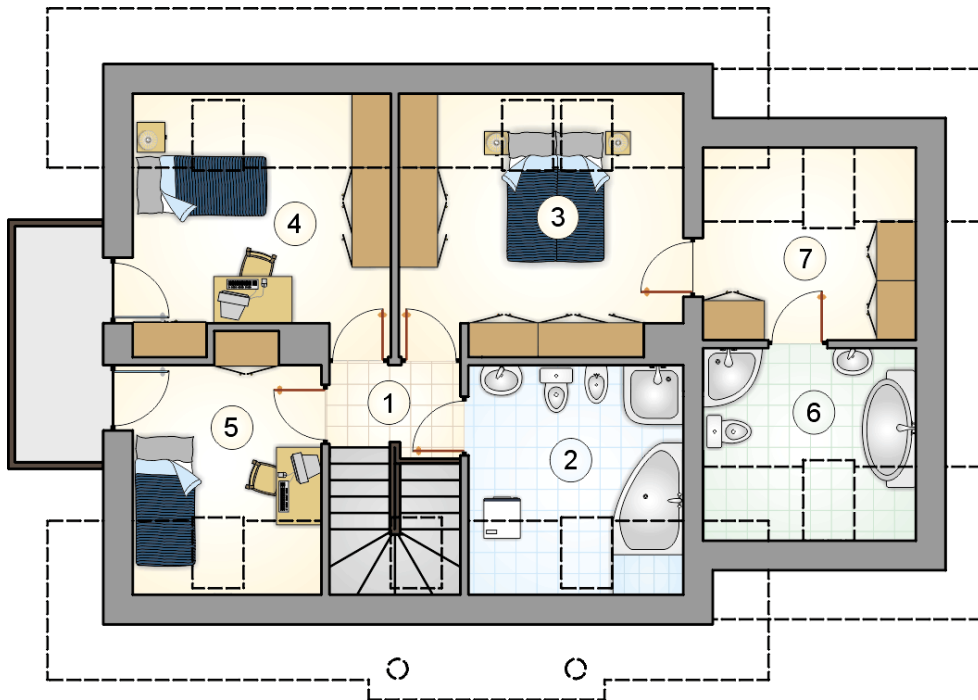
stan surowy	237 596 zł
roboty wykończeniowe	228 333 zł
instalacje	102 346 zł
koszt budowy	568 275 zł

Podane ceny są szacunkowymi cenami netto. Zapytaj o zestawienie materiałów naszego konsultanta na [www.studioatrium.pl](http://www.studioatrium.pl)



### RZUT PARTERU [m<sup>2</sup>]

1	przedsionek	3,45
2	w.c.	1,95
3	kotłownia	3,35
4	pokój	12,90
5	pokój dzienny	19,80
6	kuchnia z jadalnią	15,80
7	hall z komunikacją	5,10
	<b>razem</b>	<b>62,35</b>
8	garaż	19,50



RZUT PODDASZA		[m <sup>2</sup> ]
1	hall z komunikacją	2,75
2	łazienka	8,10
3	pokój	12,65
4	pokój	10,85
5	pokój	7,65
6	łazienka	6,20
7	garderoba	6,20
<b>razem</b>		<b>54,40</b>